



Bramka bezpieczeństwa Chelsea-szeroka (W: 97-106cm x H: 75cm) - czarna



cena: 343 pln

symbol: PCR170B

wiek: 0+

kolor: czarny

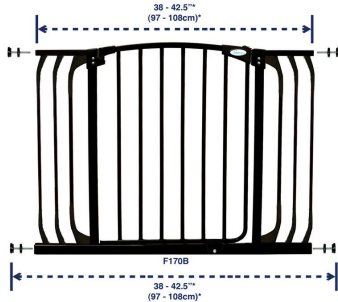
materiał: metal

wymiary (cm): szer. 97 x wys. 75 x dł/gł. 3

waga produktu po rozpakowaniu: 5.7kg

waga z opakowaniem: 6kg

EAN: 9312742997526



[Wyniki badań dotyczących postrzegania bezpieczeństwa dzieci przez ich rodziców](#)

[Oblicz jakiej bramki potrzebujesz - kalkulator](#)

Rośnij bezpiecznie!

Bramki bezpieczeństwa są bardzo ważnym elementem w domu, w którym są małe dzieci. Zapewniają one bezpieczne obszary z wyraźnymi granicami, zapobiegając tym samym wejście do potencjalnie niebezpiecznych miejsc domu.

Bramka bezpieczeństwa o wysokości 75 cm - ekstra szeroka

Posiada **certyfiakat bezpieczeństwa EN 1930:2000**

Dreambaby - by dzieci dorastały i rozwijały się w bezpiecznym środowisku.

Bramka Chelsea Xtra Wide to prosty sposób zachowania bezpieczeństwa dzieci w domu.

Montowana rozporowo, doskonale zabezpiecza przejścia i schody o szerokości **97-106cm**.

Bramka otwiera się w dwóch kierunkach, wygodnie rozchyła się i dopasowuje do szybkich operacji przejścia wykonywanych jedną ręką.

Zamykana automatycznie.

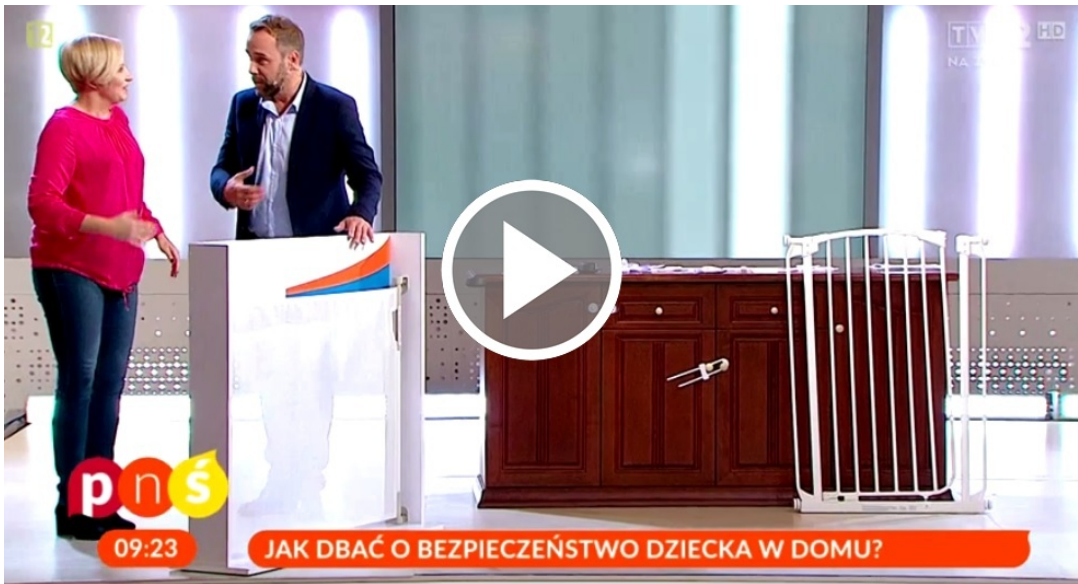
Poprzez użycie maksymalnie czterech rozszerzeń **Dreambaby**, po dwóch z każdej strony, bramka bezpieczeństwa może być poszerzona **do 506 cm** (w tym celu należy odnieść się do instrukcji bramki).

Rozszerzenia nie wchodzą w skład wyposażenia bramki.

Bramki bezpieczeństwa mogą być również użyte jako doskonała zaporą regulującą dostęp zwierząt do pomieszczeń.

- doskonale zabezpiecza przejścia o szerokości **97 - 106cm** (szerokość bramki można regulować)
- można ją **przedłużyć do 506cm** przez użycie dodatkowych rozszerzeń bramki
- idealna do zastosowania w przejściach drzwi, korytarzach, u podnóża bądź na szczycie schodów
- bramka **zamyka się automatycznie**
- bramka **otwiera się w obie strony**
- obsługa wymaga tylko jednej ręki
- wytrzymała **metalowa konstrukcja**
- dodatkowe rozszerzenia bramki sprzedawane są oddzielnie
- może być również użyta jako **doskonała zaporą regulującą dostęp zwierząt** do pomieszczeń

[Zobacz dostępne rozszerzenia do bramki bezpieczeństwa Chelsea](#)



pnś

09:23

JAK DBAĆ O BEZPIECZEŃSTWO DZIECKA W DOMU?

TV HD