

{REVISIONS}				
{ECO#}	{REV.}	{DESCRIPTION}	{DATE}	{APPROVED}
NA	0A	NEW RELEASE	6.10.19	Iris Gersten
NA	0B	NEW RELEASE	5.12.19	Iris Gersten
NA	0C	NEW RELEASE	26.12.19	Iris Gersten
NA	0D	UPDATE	30.12.19	Iris Gersten
NA	0E	UPDATE	8.1.20	Iris Gersten
NA	0F	UPDATE	15.1.20	Iris Gersten
A2100028	0G	TEXT UPDATE	25.3.21	PAZ BAUM

PL - Polish

English

Wonder Buddies

Instruction guide

Read the instructions before use, follow them and keep them for reference.

Other battery information:

- We recommend alkaline batteries for longer battery life.
- Non rechargeable batteries are not to be recharged.
- Rechargeable batteries are to be removed from the unit before being charged.
- Rechargeable batteries are only to be charged under adult supervision.
- Use only batteries of the same or equivalent type as recommended.
- Batteries are to be inserted with the correct polarity.
- The supply terminals are not to be short-circuited.
- Check that all contact surfaces are clean and bright before installing batteries.
- Batteries should be replaced by adults only.
- Exhausted batteries are to be removed from a product.
- Do not burn batteries. Dispose of batteries in a safe and appropriate manner.
- At the end of their useful life, dispose of the product/batteries in an appropriate collection point.
- Different types of batteries or new and used batteries are not to be mixed.
- Uses 2XAAA/LR3 (1.5V) batteries (not included).

Cleaning and storage:

- Use damp cloth to wipe clean.
- DO NOT submerge any part of the product in water.
- Remove the batteries for long-term storage or periods of non-use.



- For an optimal playtime experience, it is recommended to play in an illuminated environment.

For customer service information please visit our website:
www.tinylove.com

Русский

Wonder Buddies

Instructies

Внимательно прочтите инструкцию, следуйте указаниям и сохраните ее для будущего использования.

АККУМУЛЯТОРЕ:

- Для более длительного срока службы батареек, мы рекомендуем использовать щелочные батарейки.
- Обычные (неперезаряжаемые) батарейки не подлежат перезарядке.
- Перезаряжаемые батарейки следует извлечь из игрушки перед подзарядкой.
- Перезаряжаемые батарейки следует заряжать только под контролем взрослых.
- Используйте батарейки только рекомендованного типа или эквивалентные им.
- Соблюдайте полярность при установке батареек.
- Не замыкайте коротко контакты источников питания (батареек).
- Перед тем, как вставить батарейки, убедитесь в том, что контакты чистые и блестящие.
- Замена батареек должна осуществляться только лишь взрослыми.
- Отработанные батарейки подлежат удалению из игрушки.
- Не поджигайте батарейки. Выбрасывайте использованные батарейки безопасным и надежным образом.
- Когда изделия/батареи выходят из строя, следует утилизировать их в специальный контейнер для переработки.
- Не смешивайте различные типы батарей или новые и использованные батареи.
- Используйте три батарейки 2 x AAA/LR3 (1.5V). Не входят в комплект.

Чистка и хранение:

- Не окунайте в воду.
- Запрещено мыть изделия или какие-либо его части в воде.
- Перед длительным хранением следует извлечь из изделия.



- Для максимального удовольствия рекомендуется играть в освещенной среде.

Для информации о связи с центром обслуживания клиентов заходите на наш сайт по адресу: www.tinylove.com

RU- Russian

Polski

Wonder Buddies

Instrukcja dla użytkownika

Przeczytaj instrukcję przed użyciem, postępuj zgodnie z ich zaleceniami i zachowaj jako odniesienie.
WAŻNE! ZACHOWAĆ NA PRZYSZŁOŚĆ.

INNE INFORMACJE DOTYCZĄCE BATERII:

- Zalecamy używanie baterii alkalicznych jako mających dłuższy czas eksploatacji.
- Baterie nie przewidziane do ładowania nie mogą być ładowane.
- Baterie przeznaczone do ładowania należy przed ładowaniem wyjąć z zabawki.
- Baterie przeznaczone do ładowania mogą być ładowane wyłącznie pod nadzorem osoby dorosłej.
- Należy stosować tylko baterie takie same lub odpowiadające zalecanym.
- Baterie należy umieszczać w zabawce z zachowaniem prawidłowej biegunowości.
- Nie wolno zwierzać zacisków zasilania.
- Przed zainstalowaniem baterii należy sprawdzić, czy wszystkie powierzchnie kontaktowe są czyste.
- Baterie powinny być wymieniane wyłącznie przez osoby dorosłe.
- Wyczerpane baterie należy usunąć z zabawki.
- Zużyte baterie składować należy w miejscach do tego przeznaczonych. Nie należy wrzucać ich do ognia.
- Kiedy produkt / baterie zużyją się należy go zanieść do właściwego punktu zbiórki.
- Należy używać wyłącznie baterii zalecanego typu (zaleca się używanie nowych baterii).
- Nie należy mieszać starych i nowych baterii.
- Nie należy mieszać baterii alkalicznych, standardowych (węglowo-cynkowych) i baterii przeznaczonych do ładowania (niklowokadmowych).
- Przy nie używaniu lub składowaniu przez dłuższy okres czasu należy wyjąć baterie.
- Uszkodzone baterie mogą wydzielać substancje szkodliwe dla dziecka oraz zabawki (niebezpieczeństwo uszkodzenia układu elektrycznego).
- Nie należy mieszać ze sobą różnych typów baterii ani baterii nowych i używanych.
- Użyć 2 x AAA/LR3 (1.5V) (Baterii nie załączono).

Czyszczenie i przechowywanie:

- Nie zaniczaj w wodzie.
- NIE WOLNO zanurzać w wodzie żadnej części produktu.
- Przy nie używaniu lub składowaniu przez dłuższy okres czasu należy wyjąć baterie.



- W celu osiągnięcia optymalnego wrażenia z tej zabawy, zaleca się zabawę w środowisku dobrze oświetlonym.

Informacje o serwisie obsługi klienta znajdą Państwo na stronie internetowej: www.tinylove.com

Türkçe

Wonder Buddies

Guía de instrucciones

Kullanmadan önce talimatları okuyunuz ve referans için saklayınız.

DIĞER PİL BİLGİLERİ:

- Daha uzun pil ömrü için alkalin piller önerilir.
- Eski ve yeni pilleri karıştırmayın.
- Şarj edilebilir piller şarj edilmeden önce oyuncaktan çıkarılmalıdır.
- Şarj edilebilir piller sadece yetişkinlerin denetiminde şarj edilmelidir.
- Önerilen pillerle aynı veya eşdeğer türden pil kullanın.
- Piller doğru kutuplara göre yerleştirilmelidir.
- Güç terminallerine kısa devre yapılmamalıdır.
- Pilleri takmadan önce, temas eden tüm yüzeylerin temiz ve parlak olduğunu kontrol edin.
- Piller sadece yetişkinler tarafından değiştirilmelidir.
- Biten piller oyuncaktan çıkarılmalıdır.
- Pilleri yakmayın. Pilleri güvenli ve uygun bir biçimde atın.
- Ürün veya pilleri ömürlerinin sonunda, uygun bir toplama noktasında bertaraf edin.
- Değişik türden piller, veya yeni ve eski piller, birlikte kullanılmamalıdır.
- 2 x AAA/LR3 (1.5V). Dahil değildir.

Temizleme ve Saklama:

- Suya batırmayın.
- Ürünün herhangi bir bölümünü su altında TUTMAYIN.
- Uzun süreli depolama durumunda veya kullanılmadığı zaman pilleri çıkarın.



- En iyi oyun deneyimi için ışıklı bir ortamda oynanması önerilir.

Müşteri hizmetleri hakkında bilgi için lütfen web sitemizi ziyaret edin: www.tinylove.com

TR- Turkish

Български

Wonder Buddies

Ръководство за употреба

Прочетете инструкциите преди употреба и ги спазвайте. Запазете ги за справка.

ОЩЕ ИНФОРМАЦИЯ ЗА БАТЕРИЯТА:

- Препоръчваме алкални батерии, тъй като имат по-дълъг живот.
- Батериите за еднократна употреба не се презарядят.
- Батериите, които могат да се презарядят, трябва да се извадят от продукта преди да бъдат заредени.
- Презарядянето на тези батерии трябва да става само под надзора на възрастен човек.
- Използвайте единствено батерии от един и същ или еквивалентен тип, както е препоръчано.
- Батериите трябва да бъдат поставени с правилна полярност.
- Захранващите клеми не трябва да са съединени накъсо.
- Преди да поставите батериите, проверете дали всички повърхности са чисти и блестящи.
- Батериите да се сменят само от възрастни.
- Изтощените батерии трябва да се извадят от продукта.
- Не изгаряйте батериите. Изхвърляйте батериите на безопасно и подходящо място.
- Поставете новите батерии и проверете функционирането им преди да се обадите на Връзки с клиентите за електроника.
- Прочетете инструкциите преди употреба, следвайте ги и ги пазете за справка.
- Различните видове батерии или новите и използваните батерии не трябва да се смесват.
- Използвайте батерии 2XAAA (1.5 v тип LR3). Не са включени.

Почистване и съхранение:

- Не потапяйте във вода.
- НЕ потапяйте никаква част на продукта във вода.
- Извадете батериите при дългосрочно складиране или периоди на неизползване.



- За оптимално преживяване от играта е препоръчително да се играе на осветено място.

За информация за клиентите моля, посетете нашия уебсайт: www.tinylove.com

BG - Bulgarian

Wonder Buddies Thomas

130610E001

Wonder Buddies Coco

150450E001

Wonder Buddies Leonardo

150440E001

Tiny Love®



E5044IS068 OG

12M+

Tiny Love®

For more developmental information and playing tips please visit:

www.tinylove.com

Manufactured by:
Tiny Love Ltd. Korendijk 5,
NL-5704 RD, Helmond.

© All rights reserved, Tiny Love Ltd.

E5044IS068 OG

Tiny Love®		{PRODUCT}	{NAME}	{DATE}	{TOLERANCE}
		WONDER BUDDIES			
{ISO}	{STANDARDS}	{PART NAME}	{DESIGN}	Iris G	{UNLESS OTHERWISE SPECIFIED}
		INST. SHEET 68	{DRAWN}	NA	{0-3} (± 0.02)
					{3-15} (± 0.05)
{REVISION}	OG	{PART NO.}	{APP.}	Ester G	{15-30} (± 0.1)
					{30-50} (± 0.2)
{SHEET: 01 OF 2 }		E5044IS068 OG	{SCALE}	{1:1}	{50-100} (± 0.3)
					{(ANGLES)} (± 0.5) (°)
{PAPER SIZE}		{MARKETING PART NO.} NA	{MATERIAL}	White paper	{WEIGHT} 80 gr/m ²
{W 400 / H 340}		{STATUS} NA	{FINISH}	NA	{COLOR} PANTONE 2717_U

{REVISIONS}				
{ECO#}	{REV.}	{DESCRIPTION}	{DATE}	{APPROVED}
NA	0A	NEW RELEASE	6.10.19	Iris Gersten
NA	0B	NEW RELEASE	5.12.19	Iris Gersten
NA	0C	NEW RELEASE	26.12.19	Iris Gersten
NA	0D	UPDATE	30.12.19	Iris Gersten
NA	0E	UPDATE	8.1.20	Iris Gersten
NA	0F	UPDATE	15.1.20	Iris Gersten
A2100028	0G	TEXT UPDATE	25.3.21	PAZ BAUM

<p>SL - Slovenian</p>	<p>HR - Croatian</p>
-----------------------	----------------------

Slovensčina

Wonder Buddies

Navodila za uporabo

Pred uporabo preberite navodila, jih upoštevajte in shranite kot napotek.

DRUGE INFORMACIJE O BATERIJI:

- Za daljšo življenjsko dobo priporočamo uporabo alkalnih baterij.
- Ne polnite baterijskih vložkov, ki niso namenjeni polnjenju.
- Baterijski vložki, ki so namenjeni polnjenju morajo biti pred polnjenjem odstranjeni iz igrča.
- Polnjenje baterijskih vložkov mora biti pod nadzorom odrasle osebe.
- Uporabljajte samo predpisane baterijske vložke istega tipa.
- Pri vstavljanju baterijskih vložkov upoštevajte njihovo polariteto.
- Napajalna kontakta ne smeta biti v kratkem stiku.
- Baterijske vložke naj zamenja samo odrasla oseba.
- Pri vstavljanju baterijskih vložkov upoštevajte njihovo polariteto.
- Ne sežgite izrabljenih baterijskih vložkov. Odvrzite jih v za to primerno mesto.
- Izdelke/baterije po koncu njihove življenjske dobe odvrzite na ustrezno zbirno mesto za recikliranje.
- Ne uporabljajte neenakih tipov baterij ali novih in rabljenih baterij skupaj.
- Uporabite 2XAAA baterije (1,5 V tipa LR3). Baterije niso vključene.

Čiščenje in shranjevanje:

- Ne potaplajte v vodo.
- Izdelka NIKOLI NE dajajte v vodo.
- Pri daljšem shranjevanju ali neuporabi proizvoda odstranite baterijske vložke.



- Za optimalno igralno izkušnjo je priporočljivo, da igra poteka v osvetljenem okolju.

Za informacije o podpori uporabnikom obiščite našo spletno stran: www.tinylove.com

Magyar

Wonder Buddies

Használati útmutató

Használat előtt olvassa el az utasításokat, tartsa be azokat, valamint tartsa meg őket a jövőbeni használatához.

Egyéb elemekkel kapcsolatos információk:

- Ne használjon egyszerre alkáli, szabványos (szén-cink) és újratölthető (nikkel-kadmium) elemeket.
- A nem újratölthető elemeket tilos újratölteni.
- Az újratölthető elemeket el kell távolítani a készülékből az újratöltést megelőzően.
- Az újratölthető elemeket kizárólag szülői felügyelet mellett szabad tölteni.
- Kizárólag az ajánlott elemtípusokkal megegyező vagy azokhoz hasonló típusú elemeket használjon.
- Az elemeket helyes polaritással kell beilleszteni.
- Az ellátási terminálokat tilos rövidre zárn.
- Az elemek behelyezése előtt ellenőrizze, hogy az érintkezési felületek tiszták és fényesek.
- A lemerült elemeket el kell távolítani a termékből.
- Ne tűzelje el az elemeket. Biztonságos és megfelelő módon ártalmatlanítsa az elemeket.
- Az ügyfélszolgálattal történő kapcsolatfelvétel előtt helyezzen a játéka új elemeket és indítsa újra a funkciót.
- A hasznos élettartamuk elérését követően a megfelelő gyűjtési ponton ártalmatlanítsa a terméket/elemeket.
- Különböző típusú elemeket vagy új és használt elemeket nem szabad keverten alkalmazni.
- Elemeket nem tartalmaz. 2 x AAA/LR3 (1.5V)

Tisztítás és tárolás:

- Nedves kendővel tisztítsa meg.
- NE merítse vízbe a termék alkatrészeit.
- Hosszabb tárolási időtartam vagy kihasználatlanság esetén távolítsa el az elemeket



- Az optimális játékelmény érdekében javasoluk, hogy a játékkal kivilágított helyiségben játszanak.

További ügyfélszolgálati információkért keresse fel a honlapunkat az alábbi címen: www.tinylove.com

HU-Hungarian

HR - Croatian

Hrvatski

Wonder Buddies

Upute za uporabu

Prije uporabe pročitati upute, slijediti ih i sačuvati.

DRUGE INFORMACIJE O BATERIJAMA:

- Nemojte miješati stare i nove baterije.
- Nemojte miješati alkalne, standardne (ugljik cink) ili punjive (nikl-kadmijum) baterije.
- Preporučujemo alkalne baterije za duži vijek trajanja baterije.
- Nepunjive baterije ne treba puniti.
- Punjive baterije treba izvoditi iz igrčke prije punjenja.
- Punjive baterije treba puniti samo uz nadzor odrasle osebe.
- Koristite samo baterije istog ili sličnog tipa koji se preporučuje.
- Baterije treba ubaciti na dgovarajuće polaritete.
- Kleme za napajanje ne treba povezivati na kratak spoj.
- Koristite samo baterije istog ili sličnog tipa koji se preporučuje.
- Baterije smije mijenjati samo odrasla osoba.
- Baterije treba ubaciti na dgovarajuće polaritete.
- Nemojte spaljivati baterije. Baterije odložite na siguran i prikladan način.
- Po isteku vijeka trajanja, odložite proizvod/baterije na odgovarajuće mjesto za odlaganje.
- Ne treba miješati različite vrste baterija ili nove i rabljene baterije.
- Koristite 2XAAA baterije (od 1.5 v tipa LR3). Nisu obuhvaćene.

Čiščenje i pohrana:

- Ne uranjajte u vodu.
- NEMOJTE potapati nijedan dio proizvoda u vodu.
- Izvadite baterije u slučaju da proizvod nećete koristiti duži period.



- Za optimalno igranje, preporučuje se igranje u osvijetljenom okruženju.

Za informacije službe za korisnike molimo vas da posjetite našu web stranicu: www.tinylove.com

Српски

Wonder Buddies

Uputstvo za upotrebu

Pročitajte uputstvo pre upotrebe, sledite ga i zadržite radi budućih konsultacija.

Ostale informacije o bateriji:

- Nemojte kombinovati alkalne, standardne (cink-ugljen) ili punjive (nikl-kadmijum) baterije.
- Baterije koje nisu punjive ne treba puniti.
- Punjive baterije treba ukloniti iz jedinice pre punjenja.
- Punjive baterije treba puniti samo pod nadzorom odrasle osebe.
- Koristite samo baterije istog ili ekvivalentnog tipa kao preporučene.
- Baterije treba staviti sa ispravnim polaritetom.
- Kontakte ne treba kratko spojiti.
- Proverite da li su sve kontaktne površine čiste i sjajne pre stavljanja baterije.
- Potrošene baterije treba ukloniti iz proizvoda.
- Nemojte spaljivati baterije. Odložite baterije na bezbedan i odgovarajući način.
- Stavite nove baterije i ponovo isprobajte funkciju pre pozivanja Korisničke službe u vezi sa elektronikom.
- Nakon isteka roka trajanja, odložite proizvod/baterije na odgovarajućem mestu za prikupljanje i reciklažu.
- Nove baterije, različite vrste baterija, kao i upotrebljavane baterije ne treba mešati.
- Baterije nisu uključene. 2 x AAA/LR3 (1.5V)

Čiščenje i čuvanje:

- Koristite vlažnu krpu za brisanje.
- NEMOJTE potapati nijedan deo proizvoda u vodu.
- Uklonite baterije u slučaju dugotrajnog odlaganja ili perioda nekorisćenja.



- Preporučuje se igranje u osvetljenoj prostoriji, za optimalan doživljaj pri igranju.

Za informacije korisničke službe posetite našu web stranicu: www.tinylove.com

Serbian SR

CS- Czech

České

Wonder Buddies

Instrukce

Před použitím si přečtěte návod, dodržujte jej a uschovejte jej pro pozdější potřebu.

DALŠÍ INFORMACE O BATERII:

- Doporučujeme alkalické baterie pro delší životnost baterie.
- Baterie co se nedají dobíjet nedobíjejte.
- Baterie se dají dobíjet, musí být před dobíjením vybrané z přístroje.
- Baterie co mohou dobíjet, mohou být dobíjené jenom za dohledu dospělých.
- Používejte jenom batérie toho jistého anebo ekvivalentního druhu jako je doporučeno.
- Baterie mají být vložené se správní polaritou.
- Připojky nesmějí být zkratované.
- Používejte jenom batérie toho jistého anebo ekvivalentního druhu jako je doporučeno.
- Jenom dospělí mohou vyměnit batérie.
- Baterie mají být vložené se správní polaritou.
- Neupalujte žádné batérie. Odstraňte batérie správní a bezpeční cestou.
- Na konci životnosti produktu/ batérii, postarejte se o jich likvidaci na příslušném sběrném místě.
- Různé typy batérii, nebo nové a použité batérie, je nutné uchovávat odděleně.
- Použijte 2XAAA batérie (1.5 typ LR3). Nejsou součástí balení.

Čištění a skladování:

- Neponožte ve vodě.
- NEPONOŽUJTE žádnou část výrobku ve vodě.
- Odstraňte batérie pro dobu dlouhodobého uskladnění nebo když je produkt mimo použití.



- Pro lepší zážitek ze hry doporučujeme používat v osvětleném prostředí.

Pro informace o službách zákazníkům navštivte naše webové stránky: www.tinylove.com

Slovensky

Wonder Buddies

Návod na používanie

Pred použitím si prečítajte tento návod, dodržiavajte uvedené pokyny a odložte si ho pre budúcu referenciu.

Ďalšie informácie o batériách:

- Nekombinujte spoločne alkalické, štandardné (uhlíkovko-zinkové) a dobijateľné (nikel-kadmiové) batérie.
- Batérie, ktoré nie sú dobijateľné, sa nesmú dobíjať.
- Dobijateľné batérie sa musia pred dobíjaním vybrať zo zariadenia.
- Dobijateľné batérie sa môžu dobíjať len pod dozorom dospeljej osoby.
- Používajte len batérie rovnakého alebo zodpovedajúceho typu podľa odporúčania.
- Batérie sa musia vkladať so správne umiestnenou polaritou.
- Napájacie svorky sa nesmú skratovať.
- Pred vložením batérií skontrolujte, či sú všetky kontaktné plochy čisté a lesklé.
- Vybité batérie sa musia z výrobku vybrať.
- Batérie nespalujte. Batérie likvidujte bezpečným a vhodným spôsobom.
- Skôr než sa obrátíte na linku Zákazníckych vzťahov pre oblasť elektroniky, vložte nové batérie a znova skúste funkciu.
- Na konci životnosti zlikvidujte výrobok/batérie v príslušnom zbernom stredisku.
- Rozličné typy batérií ani nové a použité batérie sa nesmú miešať.
- Batérie nie sú súčasťou balenia. (2 x AAA/LR3 (1.5V)

Čistenie a skladovanie:

- Na utretie dočista použite vlhkú handričku.
- NEPONÁRAJTE žiadnu časť výrobku do vody.
- V prípade dlhodobého skladovania alebo nepoužívania vyberte batérie.



- Pre optimálne hranie sa odporúča hrať v dobre osvetlenom prostredí.

Informácie o zákazníkcom servise nájdete na našej webovej stránke: www.tinylove.com

RO- Romanian

Română

Wonder Buddies

Ghid de instrucțiuni

A se citi instrucțiunile înainte de utilizare, a se urma și a se păstra acestea pentru referință.

ALTE DETALII DESPRE BATERII:

- Vă recomandăm utilizarea bateriilor alcaline pentru o viață mai lungă a bateriei.
- Bateriile neîncărcabile nu trebuie reîncărcate.
- Bateriile reîncărcabile trebuie scoase din jucărie înainte de a fi încărcate.
- Bateriile reîncărcabile se vor încărca numai sub supravegherea unui adult.
- Folosiți numai baterii de același fel sau echivalente, conform recomandărilor.
- Bateriile trebuie introduse cu polaritatea corectă.
- Terminalele de alimentare nu trebuie să fie scurtcircuitate.
- Folosiți numai baterii de același tip sau echivalente, conform recomandărilor.
- Bateriile trebuie să fie înlocuite numai de către adulți.
- Bateriile trebuie introduse cu polaritatea corectă.
- Nu ardeți bateriile. Depuneți-le într-un punct specializat.
- La sfârșitul vieții lor utile, dispuneți de produse/ baterii într-un punct de colectare adecvat.
- A nu se amesteca tipuri diferite de baterii sau baterii noi și baterii deja folosite.
- Folosește 2xAAA baterii (1,5 V tip LR3) care nu sunt incluse.

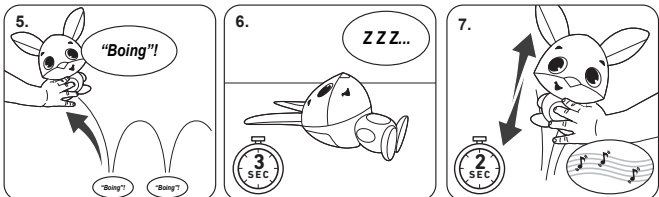
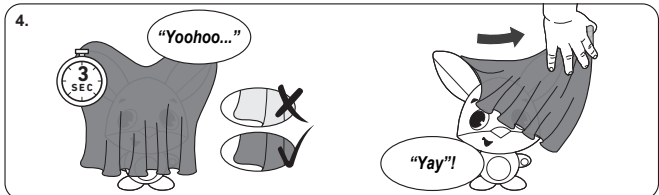
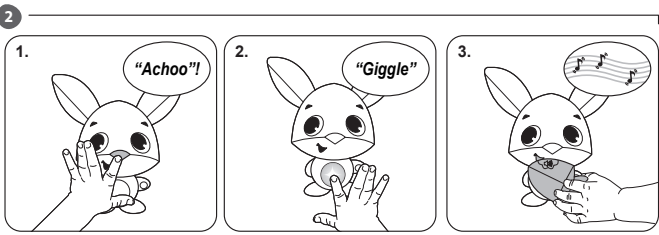
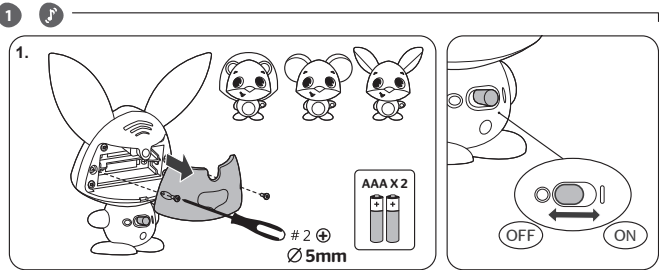
Curățare și depozitare:

- Nu îl introduceți în apă.
- NU scufundați aparatul în apă.
- Bateriile se vor scoate în caz de perioade prelungite de depozitare sau atunci când nu folosiți produsul.



- Pentru o experiență optimă, este recomandat jocul într-un loc bine luminat.

Pro informatie o službách zákazníkům navštivte naše webové stránky: www.tinylove.com



Tiny Love	{PRODUCT} WONDER BUDDIES	{NAME}	{DATE}	{TOLERANCE}
{ISO} {STANDARDS}	{PART NAME} INST. SHEET 68	{DESIGN}	Iris G	{UNLESS OTHERWISE SPECIFIED}
{REVISION}	OG	{PART NO.}	NA	{0-3} ±0.02 {3-15} ±0.05
{SHEET: 02 OF 2 }	E5044IS068 OG	{APP.}	Ester G	{15-30} ±0.11 {30-50} ±0.21
{PAPER SIZE}	{MARKETING PART NO.} NA	{SCALE}	{1:1}	{50-100} ±0.31 {ANGLES} ±0.51 °)
{W 400 / H 340}	{STATUS} NA	{MATERIAL}	White paper	{WEIGHT} 80 gr/m[^]2
		{FINISH}	NA	{COLOR} PANTONE 2717_U