

# Into the Forest™ Musical Nature Stroll

Model Number:  
140430E001



E4043IS068 0C

Tiny Love®



English

## Musical Nature Stroll

### Instruction guide

Read the instructions before use, follow them and keep them for reference.

## ⚠️ WARNING



- NEVER USE THIS PRODUCT IN A MOTOR VEHICLE.
- WARNING: Dispose of used batteries immediately. Keep new and used batteries away from children. If you think batteries might have been swallowed or placed inside any part of the body, seek immediate medical attention.
- Adult assembly required.

### Other battery information:

1. We recommend alkaline batteries for longer battery life.
2. Do not mix old and new batteries.
3. Do not mix alkaline, standard (carbon-zinc) or rechargeable (nickel-cadmium) batteries.
4. Non rechargeable batteries are not to be recharged.
5. Rechargeable batteries are to be removed from the unit before being charged.
6. Rechargeable batteries are only to be charged under adult supervision.
7. Use only batteries of the same or equivalent type as recommended.
8. Batteries are to be inserted with the correct polarity.
9. The supply terminals are not to be short-circuited.
10. Check that all contact surfaces are clean and bright before installing batteries.
11. Exhausted batteries are to be removed from a product.
12. Do not burn batteries. Dispose of batteries in a safe and appropriate manner.
13. Install new batteries and retry function before calling Consumer Relations on electronics.
14. At the end of their useful life, dispose of the product/batteries in an appropriate collection point.
15. Batteries should be replaced by adults only (screwdriver not included).
16. Uses 3 button-cell batteries (1.5 V type LR44/AG13) included.

### Cleaning & Storage:

- SURFACE WASH ONLY.
- DO NOT submerge any part of the product in water.
- Remove batteries when stored for long periods of non-use.

For customer service information please visit our website:  
[www.tinylove.com](http://www.tinylove.com)

Polski

## Muzyczny spacer wśród przyrody

### Instrukcja obsługi

Przeczytaj instrukcję przed użyciem, postępuj zgodnie z ich zaleceniami i zachowaj jako odniesienie.

## ⚠️ OSTRZEŻENIE



- NIE NALEŻY NIGDY UŻYWAĆ TEGO PRODUKTU W POJEŹDŻIE ZMOTORYZOWANYM.
- OSTRZEŻENIE: Zużyte baterie należy natychmiast usunąć. Trzymaj nowe i zużyte baterie z dala od dzieci. Jeżeli myślisz, że bateria mogła zostać połknięta lub wsunięta do jakiegokolwiek części ciała, natychmiast zgłoś się do lekarza.
- Montaż projektora wyłącznie przez osobę dorosłą.

### Dodatkowe informacje dotyczące baterii:

1. Zalecamy używanie baterii alkalicznych jako mających dłuższy czas eksploatacji.
2. Nie należy mieszać starych i nowych baterii.
3. Nie należy mieszać baterii alkalicznych, standardowych (węglowo-cynkowych) i baterii przeznaczonych do ładowania (niklowo-kadmowych).
4. Baterie nie przewidziane do ładowania nie mogą być ładowane.
5. Baterie przeznaczone do ładowania należy przed ładowaniem wyjąć z zabawki.
6. Baterie przeznaczone do ładowania mogą być ładowane wyłącznie pod nadzorem osoby dorosłej.
7. Należy stosować tylko baterie takie same lub odpowiadające zalecanym.
8. Baterie należy umieszczać w zabawce z zachowaniem prawidłowej biegunowości.
9. Nie wolno zwiercać zacisków zasilania.
10. Przed zainstalowaniem baterii należy sprawdzić, czy wszystkie powierzchniowe kontaktowe są czyste.
11. Wyczerpane baterie należy usunąć z zabawki.
12. Zużyte baterie składować należy w miejscach do tego przeznaczonych. Nie należy wrzucać ich do ognia.
13. Należy włożyć nowe baterie do produktu i ponownie wypróbować działanie danej funkcji przed skontaktowaniem się z Serwisem Klienta ds. elektroniki.
14. Kiedy produkt/Baterie zużyje się, na leiy go zaniegę do wiagchwego punktu zbirki.
15. Baterie powinny być wymieniane wyłącznie przez osoby dorosłe (Śrubokręt nie załączony).
16. Wymaga 3 baterii guzikowych (1.5 V typu LR44/AG13) - załączone.

### Czyszczenie i przechowywanie:

- MYĆ TYLKO POWIERZCHNIĘ.
- Nie zanurzać w wodzie.
- Przy długoterminowym przechowywaniu wyjąć baterie.

Aby uzyskać więcej informacji odwiedź nas na stronie internetowej: [www.tinylove.com](http://www.tinylove.com)

Русский

## Музыкальная коляска

### Руководство по использованию

Внимательно прочтите инструкцию, следуйте указаниям и сохраните ее для будущего использования.

## ⚠️ ПРЕДОСТЕРЕЖЕНИЕ



- НИКОГДА НЕ ИСПОЛЬЗУЙТЕ ДАННОЕ ИЗДЕЛИЕ В АВТОМОБИЛЕ.
- ПРЕДОСТЕРЕЖЕНИЕ: И использованные батареи следует немедленно утилизировать. Храните новые и использованные батареи вне досягаемости детей. Если вы подозреваете, что батарея была проглочена или введена в любую часть тела, немедленно обратитесь к врачу
- Сборка должна осуществляться взрослым.

### Другая информация о батарее:

1. Для более длительного срока службы батареек, мы рекомендуем использовать щелочные батареи.
2. Не используйте одновременно старые и новые батарейки.
3. Не используйте одновременно щелочные, стандартные (карбон-цинковые) и подлежащие перезарядке (никелево-кадмиевые) батарейки.
4. Обычные (неперезаряжаемые) батарейки не подлежат перезарядке.
5. Перезаряжаемые батарейки следует извлечь из игрушки перед подзарядкой.
6. Перезаряжаемые батарейки следует заряжать только под контролем взрослых.
7. Используйте батарейки только рекомендованного типа или эквивалентные им.
8. Соблюдайте полярность при установке батареек.
9. Не замыкайте накоротко контакты источников питания (батареек).
10. Перед тем, как вставить батарейки, убедитесь в том, что контакты чистые и блестят.
11. Отработанные батарейки подлежат удалению из игрушки.
12. Не поджигайте батарейки. Выбрасывайте использованные батарейки безопасным и надлежащим образом.
13. Перед тем, как обращаться в центр обслуживания с вопросами, связанными с электроникой, замените батареи на новые.
14. Когда изделия/батарейки выходят из строя, следует утилизировать их в специальный контейнер для переработки.
15. Замена батареек должна производиться только взрослыми (отвертка не входит в комплект).
16. Работает на трех аккумуляторах таблеточного типа (типа 1.5 V LR44/AG13 входят в комплект).

### Чистка и хранение:

- МЫТЬ ТОЛЬКО ИЗВНЕ.
- Не окунайте в воду.
- Перед длительным хранением следует извлечь батарейки.

Дополнительную информацию по детскому развитию и советы по играм с малышами можно найти на сайте: [www.tinylove.com](http://www.tinylove.com)

Türkçe

## Müzikli doğa yürüyüşü

### Kullanma Talimatı

Kullanmadan önce talimatları okuyunuz ve referans için saklayınız.

## ⚠️ UYARI



- BU ÜRÜNÜ ASLA MOTORLU ARAÇLARDA KULLANMAYIN.
- UYARI: Kullanılmış pilleri hemen atın. Yeni ve kullanılmış pilleri çocuklardan uzak tutun. Pillerin çocuk tarafından yutulmuş olabileceğini veya vücudunun herhangi bir yerine yerleştirilmiş olabileceğini düşünüyorsanız derhal tıbbi yardım isteyin.
- Bir yetişkin tarafından kurulmalıdır.

### Diğer pil bilgileri:

1. Daha uzun pil ömrü için alkan piller önerilir.
2. Eski ve yeni pilleri karıştırmayın.
3. Alkanin, standart (karbon-çinko) veya yeniden şarj edilebilir (nikel-kadmiyum) pilleri karıştırmayın.
4. Şarj edilemeyen piller şarj edilmemelidir.
5. Şarj edilebilir piller şarj edilmeden önce oyuncaktan çıkarılmalıdır.
6. Şarj edilebilen piller sadece yetişkinlerin denetiminde şarj edilmelidir.
7. Önerilen pillerle aynı veya eşdeğer türden pil kullanın.
8. Piller doğru kutuplara göre yerleştirilmelidir.
9. Güç terminallerine kısa devre yapılmamalıdır.
10. Pilleri takmadan önce, temas eden tüm yüzeylerin temiz ve parlak olduğunu kontrol edin.
11. Biten piller oyuncaktan çıkarılmalıdır.
12. Pilleri yakmayın. Pilleri güvenli ve uygun bir biçimde atın.
13. Elektronik konularıyla ilgili Tüketici İlişkileri'nin aramadan önce yeni pil takip fonksiyonunu yeniden deneyin.
14. Ürün veya pilleri ömürlerinin sonunda, uygun bir toplama noktasında bertaraf edin.
15. Piller sadece yetişkinler tarafından değiştirilmelidir (tornavida ürünüle verilmez).
16. 3 düğme hücreli pil kullanır (1.5 V tür LR44/AG13), ürüne dahildir.

### Temizleme ve Saklama:

- SADECE YÜZEYİNİ TEMİZLEYİN.
- Suyu batırmayın.
- Uzun süreli saklama için pilleri çıkartın.

Gelişimle ilgili daha fazla bilgi ve oyun ipuçları için aşağıdaki adresi ziyaret edin: [www.tinylove.com](http://www.tinylove.com)

Български

## Музикална разходка сред природата

### Инструкция

Прочетете инструкциите преди употреба и ги спазвайте. Запазете ги за справка.

## ⚠️ ВНИМАНИЕ



- НИКОГА НЕ ИЗПОЛЗВАЙТЕ ТОЗИ ПРОДУКТ В МОТОРНО ПРЕВОЗНО СРЕДСТВО.
- ПРЕДУПРЕЖДЕНИЕ: Изхвърлете употребяваните батерии незабавно. Дръжте новите и употребяваните батерии далече от деца. Ако смятате, че батериите може да са били погълнати или може да се намират в някоя част на тялото, потърсете незабавна медицинска помощ
- Трябва да бъде слобен от възрастен.

### Още информация за батериите:

1. Препоръчваме алкални батерии, тъй като имат по-дълъг живот.
2. Не използвайте едновременно стари и нови батерии.
3. Не използвайте едновременно алкални, обикновени (въглеродно-цинкови) или презареждащи се (никелово-кадмиеви) батерии.
4. Батериите за еднократна употреба не се презареждат. Батериите, които могат да се презареждат, трябва да се извадят от продукта преди да бъдат заредени.
5. Презареждането на тези батерии трябва да става само под надзора на възрастен човек.
6. Използвайте единствено батерии от един и същ или еквивалентен тип, както е препоръчано.
7. Батериите трябва да бъдат поставени с правилна полярност.
8. Захранващите клеми не трябва да са съединени накъсо.
9. Преди да поставите батериите, проверете дали всички повърхности са чисти и блестящи.
10. Източените батерии трябва да се извадят от продукта.
11. Не изгаряйте батериите. Изхвърляйте батериите на безопасно и подходящо място.
12. Поставете новите батерии и проверете функционирането им преди да се обадите на Връзки с клиентите за електроника.
13. Прочетете инструкциите преди употреба, следвайте ги и ги пазете за справка.
14. Батериите трябва да се сменят само от възрастни (Отверката не е включена в този пакет).
15. Използвайте трите батерии, които са включени в пакета - тип "копче".

### Почистване и съхранение:

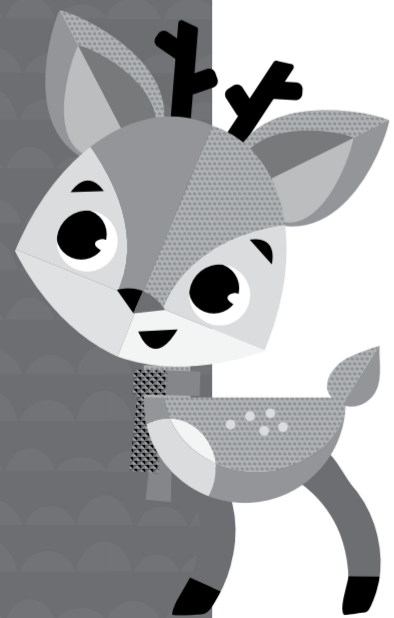
- ДА СЕ МИЕ САМО ПОВЪРХНОСТТА.
- Не потапяйте във вода.
- Извадете батериите, ако прибирате играчката за продължително време.

За повече информация, свързана с растежа и развитието и за съвети за игра, моля посетете: [www.tinylove.com](http://www.tinylove.com)

Tiny Love®

For more developmental information and playing tips please visit:

[www.tinylove.com](http://www.tinylove.com)



Manufactured by:  
Tiny Love Ltd. Korendijk 5,  
NL-5704 RD, Helmond.

© All rights reserved, Tiny Love Ltd.

E4043IS068 0C

Slovenščina

## Glasbeni sprehod v naravi

### Navodila za uporabo

Pred uporabo preberite navodila, jih upoštevajte in shranite kot napotek.

## ⚠️ OPOZORILO



- TEGA IZDELKA NIKOLI NE UPORABLJAJTE V MOTORNIH VOZILIH.
- OPOZORILO: Rabljene baterije nemudoma zavrzite. Nove in rabljene baterije hranite zunaj dosegа otrok. Če menite, da obstaja možnost, da je otrok baterijo pogotnil ali vstavlil v kateri kol del telesa, takoj poiščite zdravniško pomoč.
- Izdelek naj sestavi odrasla oseba.

### Dodatne informacije o baterijah:

1. Za daljšo življenjsko dobo priporočamo uporabo alkalnih baterij.
2. Ne mešajte novih in starih baterijskih vložkov.
3. Ne mešajte alkalnih, standardnih (carbon-zinc) ali baterijskih vložkov, ki so namenjeni ponovnemu polnjenju (nickel-cadmium).
4. Ne polnite baterijskih vložkov, ki niso namenjeni polnjenju.
5. Baterijski vložki, ki so namenjeni polnjenju morajo biti pred polnjenjem odstranjeni iz igrače.
6. Polnjenje baterijskih vložkov mora biti pod nadzorom odrasle osebe.
7. Uporabljajte samo predpisane baterijske vložke istega tipa.
8. Pri vstavljanju baterijskih vložkov upoštevajte njihovo polariteto.
9. Napajalna kontakta ne smeta biti v kratkem stiku.
10. Uporabljajte samo predpisane baterijske vložke istega tipa.
11. Pri vstavljanju baterijskih vložkov upoštevajte njihovo polariteto.
12. Ne sežgite izrabljenih baterijskih vložkov. Odvrzite jih v za to primerno mesto.
13. Vstavite nove baterije in ponovno preverite delovanje ter šele nato pokličite podporo uporabnikom.
14. Izdelke/baterije po koncu njihove življenjske dobe odvrzite na ustrezno zbirno mesto za recikliranje.
15. Baterijske vložke naj zamenja samo odrasla oseba (izvijac ni priložen).
16. Potrebne so 3 majhne okrogle baterije (1.5 V vrste LR44/AG13), ki so priložene.

### Čiščenje in shranjevanje:

- ČISTITE SAMO POVRŠNINSKO.
- Ne potapljajte v vodo.
- Če izdelka dlje časa ne boste uporabljali, odstranite baterije.

Za več informacij in igralnih namigov obiščite: [www.tinylove.com](http://www.tinylove.com)



## Plimbare muzicală în natură

### Ghid de instrucțiuni

A se citi instrucțiunile înainte de utilizare, a se urma și a se păstra acestea pentru referință.

## ATENȚIE

- UTILIZARE ACESTUI PRODUS ÎNTR-UN AUTOVEHICUL ESTE INTERZISĂ.
- ATENȚIE: Îndepărtați imediat bateriile uzate. Nu lăsați bateriile noi și folosite la îndemâna copiilor. Dacă credeți că bateriile ar fi putut fi inghițite sau plasate în interiorul oricărei părți a corpului, solicitați imediat asistență medicală.
- Este necesar să fie asamblat de către un adult.

#### Informații suplimentare despre baterii:

- Vă recomandăm utilizarea bateriilor alcaline pentru o viață mai lungă a bateriei.
- Nu amestecați baterii vechi cu baterii noi.
- Nu amestecați bateriile alcaline, standard (carbon-zinc) cu cele reincărcabile (nichel-cadmium).
- Bateriile reincărcabile nu trebuie reincărcate.
- Bateriile reincărcabile trebuie scoase din jucărie înainte de a fi încărcate.
- Bateriile reincărcabile se vor încărca numai sub supravegherea unui adult.
- Folosiți numai baterii de același fel sau echivalente, conform recomandărilor.
- Bateriile trebuie introduse cu polaritatea corectă.
- Terminalele de alimentare nu trebuie să fie scurtcircuitate.
- Folosiți numai baterii de același tip sau echivalente, conform recomandărilor.
- Bateriile trebuie introduse cu polaritatea corectă.
- Nu ardeți bateriile. Depuneți-le într-un punct specializat.
- Instalați baterii noi și încercați din nou să operați aparatul înainte de a apela serviciul pentru clienți.
- La sfârșitul vieții lor utile, dispuneți de produse/baterii într-un punct de colectare adecvat.
- Bateriile trebuie să fie înlocuite numai de către adulți (șurubelnița nu este inclusă).
- Utilizează 3 baterii celule tip buton (1,5V tip LR44 / AG13), incluse.

#### Curățare și depozitare:

- SPĂLAȚI NUMAI SUPRAFAȚA.
- Nu îl introduceți în apă.
- Pentru perioade îndelungate de depozitare, scoateți-l bateriile.

Pentru mai multe informații despre produse viitoare și pentru idei de joc, vă rugăm să vizitați: [www.tinylove.com](http://www.tinylove.com)

## Kočík s hudobnou prírodou

### Návod na používanie

Pred použitím si prečítajte tento návod, dodržiavajte uvedené pokyny a odložte si ho pre budúcu referenciu.

## VÝSTRAHA

- NIKDY NEPOUŽÍVAJTE TENTO VÝROBK V MOTOROVOM VOZIDLE.
- OPOZORILO: Rabljene baterije nemudoma zavržite. Nove in rabljene baterije hranite zunaj dosega otrok. Če menite, da obstaja možnost, da je otrok baterijo pogoltnil ali vstavil v kateri koli del telesa, takoj poiščite zdravniško pomoč.
- Požaduje sa, aby montáž vykonala dospelá osoba.

#### Ďalšie informácie o batériách:

- Odporúčame použitie alkalických batérií s dlhšou životnosťou.
- Nekombinujte staré a nové batérie.
- Nekombinujte spoločne alkalické, štandardné (uhlíkovozinkové) a dobijateľné (nikel-kadmiové) batérie.
- Batérie, ktoré nie sú dobijateľné, sa nesmú dobíjať.
- Dobijateľné batérie sa musia pred dobíjaním vybrať zo zariadenia.
- Dobijateľné batérie sa môžu dobíjať len pod dozorom dospeljej osoby.
- Používajte len batérie rovnakého alebo zodpovedajúceho typu podľa odporúčania.
- Batérie sa musia vkladať so správne umiestnenou polaritou.
- Napájacie svorky sa nesmú skratovať.
- Pred vložením batérií skontrolujte, či sú všetky kontaktné plochy čisté a lesklé.
- Vybité batérie sa musia z výrobu vybrať.
- Batérie nespájajte. Batérie likvidujte bezpečným a vhodným spôsobom.
- Skôr než sa obrátite na linku Zákazníckych vzťahov pre oblasť elektroniky, vložte nové batérie a znova skúste funkciu.
- Na konci životnosti zlikvidujte výrobok/batérie v príslušnom zbernom stredisku.
- Batérie môže vymieňať len dospelá osoba (skrútkovač nie je obsahom balenia).
- Používa 3 gombíkové batérie (typ LR44/AG13, 1,5 V), ktoré sú obsahom balenia.

#### Čistenie a skladovanie:

- UMYVÁŤ LEN POVRCH.
- NEPONÁRAJTE žiadnu časť výrobku do vody.
- V prípade dlhodobého skladovania alebo nepoužívania vyberte batérie.

Viac tipov ohľadne vývoja a hry dieťaťa, nájdete na webovej stránke: [www.tinylove.com](http://www.tinylove.com)

## Hudební přírodní procházka

### Instrukce

Před použitím si přečtete návod, dodržujte jej a uchovávejte jej pro pozdější potřebu.

## UPOZORNĚNÍ

- NIKDY NEPOUŽÍVEJTE TENHLE PRODUKT V MOTOROVOM VOZIDLE.
- UPOZORNĚNÍ: Použité baterie okamžitě odstraňte. Použité i nové baterie držte mimo dosah dětí. Pokud se domníváte, že baterie mohly být spolknuty nebo vloženy do nějaké části těla, okamžitě vyhledejte lékařskou pomoc.
- Je nutné sestavení dospělou osobou.

#### Ďalší informace o bateriích:

- Doporučujeme alkalické baterie pro delší životnost baterie.
- Nekombinujte žádný staré a nové baterie.
- Nekombinujte alkalie, standardní (uhlík-zinek) anebo (nikl-kadmium) batérie.
- Batérie co se nedají dobíjet nedobíjejte.
- Batérie se dají dobíjet, musí být před dobíjením vybrané z přístroje.
- Batérie co mohou dobíjet, mohou být dobíjené jenom za dohledu dospělých.
- Používejte jenom batérie toho jistého anebo ekvivalentního druhu jako je doporučeno.
- Batérie mají být vložené se správní polaritou.
- Připojky nesmějí být zkratované.
- Používejte jenom batérie toho jistého anebo ekvivalentního druhu jako je doporučeno.
- Batérie mají být vložené se správní polaritou.
- Neupalujte žádné batérie. Odstraňte batérie správní a bezpeční cestou.
- Nainstalujte nové baterie a znovu zkuste funkci, předtím jako zavoláte spotřebitelské vztahy v oblasti elektroniky.
- Na konci životnosti produktu/ baterii, postarejte se o jich likvidaci na příslušném sběrném místě.
- Jenom dospělí mohou vyměnit batérie (šroubovák není součástí dodávky).
- Pro použití s 3 knoflíkovou baterii (1.5 v type LR44/ AG13), která je součástí dodávky.

#### Čistění a skladování:

- MÝTE JENOM POVRCH.
- Neponořujte ve vodě.
- Při dlouhodobém nepoužití odstraňte batérie.

Ďalší informace pro vývoj vašeho dítěte jako mnoho dalších typů na hrani: [www.tinylove.com](http://www.tinylove.com)

## Glazbena kolica

### Upute za uporabu

Prije uporabe pročitati upute, slijediti ih i sačuvati.

## UPOZORENJE

- NIKADA NE KORISTITE OVAJ PROIZVOD U MOTORNOM VOZILU.
- UPOZORENJE: Iskorištene baterije odmah odložite. Nove i iskorištene baterije držite dalje od djece. Ako mislite da je dijete progutalo baterije ili da se nalaze u bilo kojem dijelu tijela, odmah potražite medicinsku pomoć.
- Neophodno je da uređaj sklapa odrasla osoba.

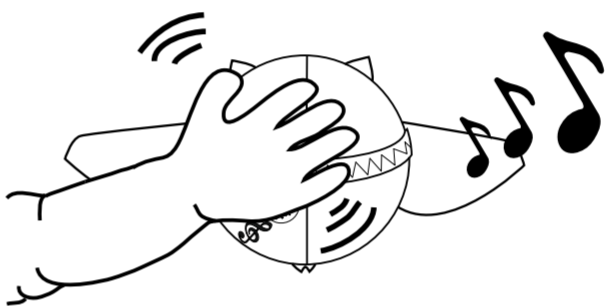
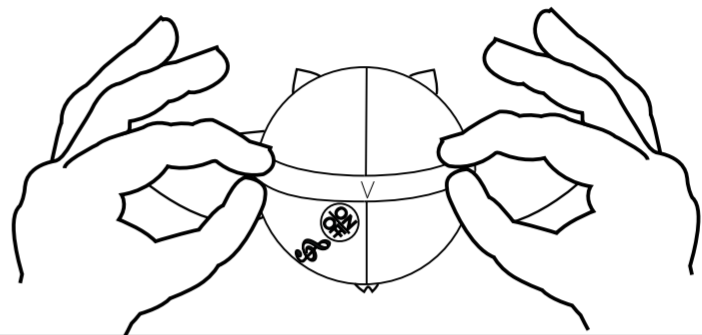
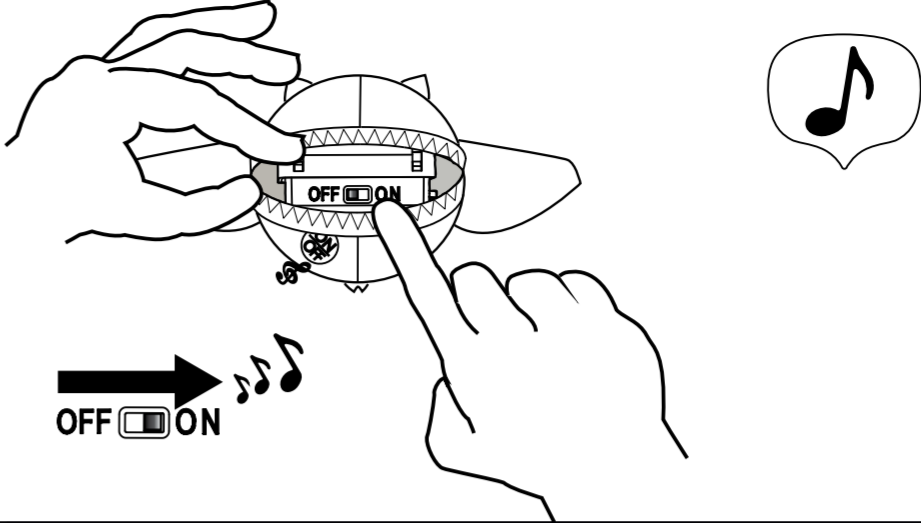
#### Ostale informacije o baterijama:

- Preporučujemo alkalne baterije za duži vijek trajanja baterije.
- Nemojte miješati stare i nove baterije.
- Nemojte miješati alkalne, standardne (ugljik cink) ili punjive (nikl-kadmijum) baterije.
- Nepunjive baterije ne treba puniti.
- Punjive baterije treba izvaditi iz igračke prije punjenja.
- Punjive baterije treba puniti samo uz nadzor odrasle osobe.
- Koristite samo baterije istog ili sličnog tipa koji se preporučuje.
- Baterije treba ubaciti na dgovarajuće polaritete.
- Kleme za napajanje ne treba povezivati na kratak spoj.
- Koristite samo baterije istog ili sličnog tipa koji se preporučuje.
- Baterije treba ubaciti na dgovarajuće polaritete.
- Nemojte spaljivati baterije. Baterije odlažite na siguran i prikladan način.
- Umetnite nove baterije i pokušajte ponovno funkciju prije no što pozovete Korisničku službu za elektroniku.
- Po isteku vijeka trajanja, odložite proizvod/baterije na odgovarajuće mjesto za odlaganje.
- Baterije smije mijenjati samo odrasla osoba (odvijáč nije uključen).
- Koristi 3 gumbaste baterije (1.5 v, tip LR44/AG13), obuhvaćene.

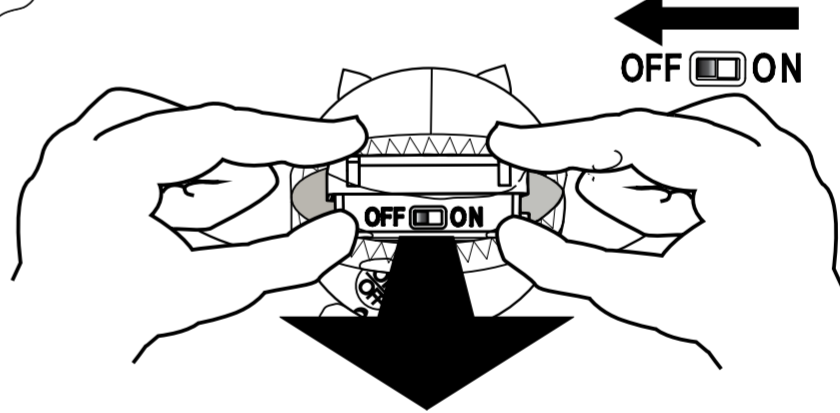
#### Čišćenje i pohrana:

- PRATI SAMO POVRŠINSKI.
- Ne uranjajte u vodu.
- Izvadite baterije tijekom duljih razdoblja pohrane.

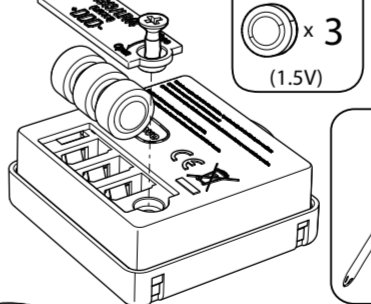
Za više informacija i savjete za igranje, posjetite: [www.tinylove.com](http://www.tinylove.com)



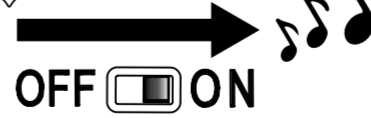
## 1



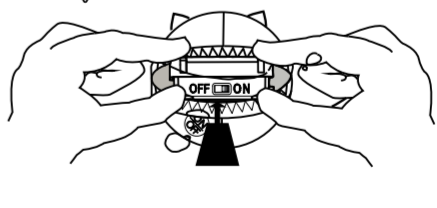
## 2



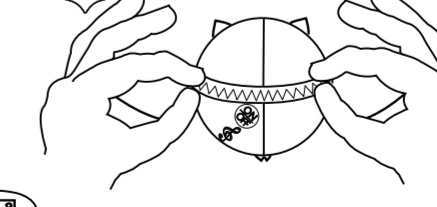
## 3



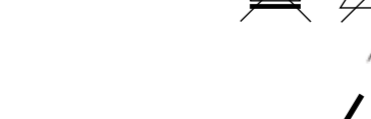
## 4



## 5



## 3



Viac tipov ohľadne vývoja a hry dieťaťa, nájdete na webovej stránke: [www.tinylove.com](http://www.tinylove.com)

További ügyfélszolgálati információkért keresse fel a honlapunkat az alábbi címen: [www.tinylove.com](http://www.tinylove.com)

Za više informacija o razvoju i saveta za igrnu, posetite [www.tinylove.com](http://www.tinylove.com)