



A



B

Tiny Princess Tales™ Take-Along Mobile™

(Aceste instrucțiuni sunt valabile pentru caruselele portabile Take-Along Mobile™ și Tiny Princess™ Take-Along Mobile)

Ghid de instrucțiuni

A se citi instrucțiunile înainte de utilizare, a se urma și a se păstra acestea pentru referință.

AVERTISMENTE

- Mobilul este recomandat pentru bebeluși cu vârste de la 0 la 5 ani.
- Pentru a evita orice risc de rănire prin strangulare, îndepărtați așchii ricic de îndată ce copilul începe să încerce să se ridice în mâini și genunchi în poziție de a bușilea.
- UTILIZARE ACESTUI PRODUS INTR-UN AUTOVEHICUL ESTE INTERZISĂ.



IMPORTANT:

- Este recomandat ca jucăria să fie atașată pe o latură fixă a pătăruții, cea care nu se poate mișca în sus sau în jos.
- Întotdeauna fixați bine pe pătău sau pe țarc toate elementele furnizate conform instrucțiunilor. Verificați frecvent.
- Acest mobil este destinat numai stimulării vizuale și nu trebuie atins de către copil.
- Nu utilizați sfoară sau legături suplimentare pentru a fixa jucăria pe pătău sau pe țarc.
- Nu aduceți nicu un fel de modificări acestui produs.
- Este necesară asamblarea de către un adult.
- Este necesară o șurubelniță Philips (nu este inclusă)



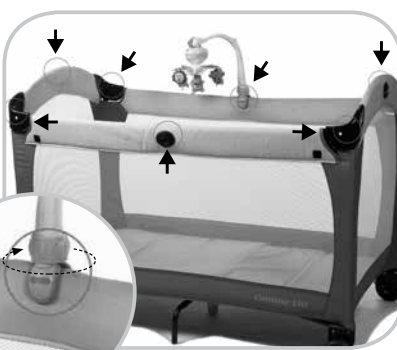
1



2



3



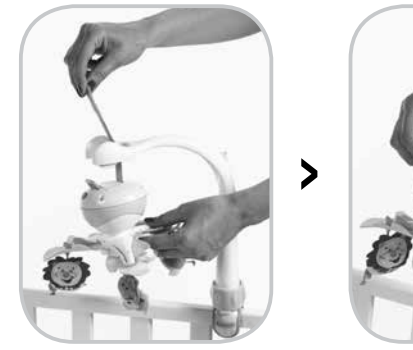
4

Descrierea produsului

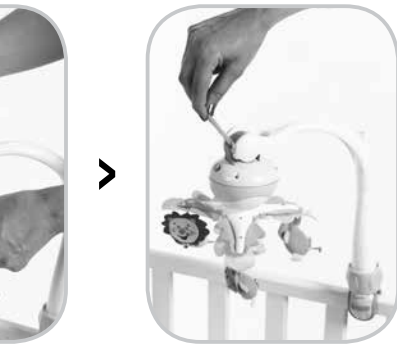
- A. Braț conector (2 segmente)
- B. Carusel

Introducerea bateriilor

- Desfaceți capacul compartimentului bateriilor folosind o șurubelniță cu cap în cruce (fig. 1)
- Deschideți compartimentul bateriilor și introduceți 3 baterii alcaline niu AA (1.5V) (fig. 2)
- Puneți la loc capacul compartimentului bateriilor și strângeți bine cu șurubelnița.



5



6

Acest produs poate fi folosit pentru:

- Pătuțuri și țarcuri / pătuțuri portabile și leagăne
- Scaune de masină
- Landouri

Fixarea caruselului dvs. mobil Take-Along Mobile™ la pătău/țarc/pătuț portabil/leagăn

- Conectați cele două segmente ale brațului conector (fig. 3)
- Fixați caruselul pe cadrul rigid al pătăruții / leagănelului/țarcului (fig. 4)



7

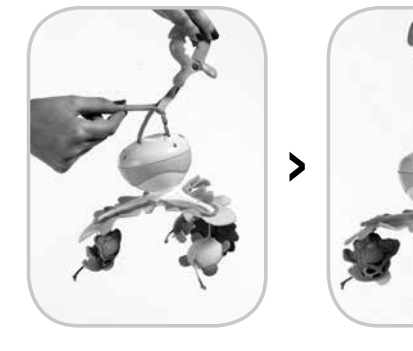


8

Notă: Nu fixați caruselul pe un suport flexibil.

Răsuciți inelul din partea de jos a brațului conector în sensul acelor de ceasornic pentru a strânge (fig. 4)

Notă: Nu folosiți caruselul pe un pătăruț portabil sau pe o scaună de masină. Verificați dacă caruselul este fixat bine. Verificați dacă brațul conector este strâns bine pe pătău/leagăn/țarc și dacă nu se mișcă.



9



10

Fixarea caruselului dvs. mobil Take-Along Mobile™ pe portbebe dvs. (folosind curelele Velcro)

- Notă: Nu folosiți brațul conector. Pentru a demonta brațul conector, desfaceți curea sau Velcro și scoateți-o.
- Înfășurați curea în jurul mânerului Portbebe și trageți-o prin buca de plastic (fig. 6)
 - Fixați curea strângând împreună cele două părți.



11



12

Pro informație o službách zákazníkům navštivte naše webové stránky: www.tinylove.com

Română

Tiny Princess Tales™ Take-Along Mobile™

(Tyhle instrukce jsou platní pro Take-Along Mobile™ a Tiny Princess™ Take-Along Mobile™)

Instrukce

Před použitím si přečtejte návod, dodržujte jej a uschovejte jej pro pozdější potřebu.

UPOZORNĚNÍ

- Tenhle mobil je vhodný pro věk od narození do 5 měsíců.
- Tuto hračku odstraňte zvidle na ruce a kolena, abyste předešli možnému zranění při zamotaní do šňůry.
- NIKDY NEPOUŽÍVTE TENHLE PRODUKT V MOTOROVOM VOZIDLE.



DŮLEŽITÉ:

- Odporučíme připevniť tuhle hračku ke strane detský postýlky co je pevná a nemôže sa pohybovať dolá a nahoru.
- Vždy pripojte všetky prvky správne poskytovateľské technú k jedinému anebo k ohrádke podle instrukci.
- Často kontrolujte.
- Jesličkový mobil je zamýšlený pro vizuální stimulace a není zameňený pro uchopení dítětem.
- Nepřidávejte dodatečný šňůry anebo popruhy na připevnění k jesličkám anebo k ohrádce.
- Je zakázáno upravit nebo změnit tento výrobek jakým kolků způsobem.
- Nutně sestavení hračky dospělou osobou.
- Phillips šroubovák je zapotřebí. (Není součástí balení).

DALŠÍ INFORMACE O BATERII:

- Nekombinujte žární staré a nové baterie.
- Nekombinujte alkalie, standardní (uhliku-zinek) anebo (nikel-kadmium) baterie.
- Doporučujeme alkalické baterie pro delší životnost baterie.
- Baterie co se nedají dobíjet nedobíejte.
- Baterie se dají dobíjet, musí být před dobíjením vybrání z přírôjce.
- NIKADÁ NE KOSTITE OVÁJ PROIZVOD U MOTOROVOM VOZIDLE.

- Baterie co mohou dobíjet, mohou být dobíjené jenom za dohledu dospělých.
- Používejte jenom baterie toho jistého anebo ekvivalentního druhu jako je doporučeno.
- Baterie mají být vložené se správnú polaritú.
- Připloky nemají být zkratované.
- Používejte jenom batérie toho jistého anebo ekvivalentního druhu jako je doporučeno.
- Jenom dospělí mohou vyměnit batérie.
- Baterie mají být vložené se správnú polaritú.
- Neupalujte žární batérie. Odstraňte baterie správnú a bezpečný cestou.
- Na konci životnosti produktu/ baterii, postarejte se o jih likvidaci na příslušném sběrném místě.
- Použijte 3 AA baterie (1.5 V typ LR6). Njesou součástí balení.

- Vždy připevněte všechny prvky správně poskytovateľské technú k jedinému anebo k ohrádke podle instrukci.
- Často kontrolujte.
- Jesličkový mobil je zamýšlený pro vizuální stimulace a není zameňený pro uchopení dítětem.
- Nepřidávejte dodatečný šňůry anebo popruhy na připevnění k jesličkám anebo k ohrádce.
- Je zakázáno upravit nebo změnit tento výrobek jakým kolků způsobem.
- Nutně sestavení hračky dospělou osobou.
- Phillips šroubovák je zapotřebí. (Není součástí balení).

Klíč produktu

- A. Připojný rameno (2 části)
- B. Mobil

Vkládání baterií

- Uvolněte otvor baterií s klíčovým šroubovákem (figure 1)
- Odstraňte kryt a vložte tři nové AA (1.5V) alkalické baterie dovnitř (figure 2)
- Vraťte kryt na místo a důkladně utáhněte.

Tenhle produkt může být použitý s následujícími:

- Zabal se a Hraj se/ cestovní postýlky a detský koš
- Detská vozidlo
- Kočárky

Připevnění Vašeho Take along Mobile k Vaší Zabal se a Hraj se/ cestovní postýlky a detskýho koše (při použití 2 částí připojného ramene)

- Klikněte spolu 2 části připojného ramene (figure 3)
- Najděte tvrdou a robustní hranu Zabal se a Hraj se/ cestovní postýlky a detskýho koše a připevněte k němu mobil (figure 4)

Curățarea și depozitarea:

- Nu îl introduceți în apă.
- Nu scufundați aparatul în apă.
- Bateriile se vor scoate în caz de perioade prelungeite de depozitare sau atunci când nu folosiți produsul.

Čištění a skladování:

- Nepoukládejte ve vodě.
- NEPONORUJTE žádnou část výrobku do vody.
- Odstraňte baterie pro dobu dlouhodobého uskladnění nebo když je produkt mimo použití.



Pro informație o službách zákazníkům navštivte naše webové stránky: www.tinylove.com

Hrvatski

Tiny Princess Tales™ Take-Along Mobile™

(Ove upute važe za Take-Along Mobile™ i Tiny Princess™ Take-Along Mobile)

Upute za uporabu

Prije uporabe pročitajte upute, slijedite ih i sačuvajte.

UPOZORENJA

- Igračka je pogodna za djecu od rođenja do 5 mjeseci.
- Kako bi se spriječile moguće ozljede uzrokovane zapletanjem djeteta, uklonite ovu igračku kada se djetce počne odlažati na ruke i koljena u dječja pužecem položaju.
- NIKAD NE KOSTITE OVAJ PROIZVOD U MOTOROVOM VOZILU.



VAŽNO:

- Preporučujemo da ovu igračku pričvrstite za koljevku koja je dobro pričvršćena i ne može se pomjerati gore ili dolje.
- Uvijek čvrsto pričvrstite sve priložene sponje za koljevku ili ogradiću za dijete prema uputama. Često provjeravajte.
- Ovaj mobilni set namijenjen je namijenjen za vizualnu stimulaciju i nije namijenjen da ga dijete uzima u ruke. Nemoguće dodavati dodatne vijčane trake za kačenje za koljevku ili ogradiću za dijete.
- Ne prepravljajte niti mijenajte ovaj proizvod ni na koji način.
- Mora sklopiti odrasla osoba.
- Neophodan je dodatni odvaj (nije ubuhvaćen pakovanjem).

Šifra proizvoda

- A. Ručica spojnice (2 dijela)
- B. Mobilni

Ubacivanje baterija

- Opustite vijak otklona baterije koristeći križni odvijač (Sl. 1)
- Otvorite otklonač baterije i ubacite tri nove AA (1.5V) alkalice baterije (Sl. 2)
- Postavite poklopac: odjeljak baterije na mjesto i prignite odvijačem.

Ovaj proizvod se može koristiti sa:

- Putnim kreveticima i kolijevkama
- Nosilicom za dijete
- Kolicima

Kačenje Take-Along Mobile™ za penosivni / putni krevetić ili koljevku (koristeći ručicu spojnice sa dva dijela)

- Klikom spojite 2 dijela ručice spojnice (Sl. 3)
- Nadite čvrstu ivicu penosivnog / putnog krevetića ili kolijevke i za nju pričvrstite mobilni (Sl. 4)

Otvirani Take-Along Mobile™

- Možete operativni preinap na pozici „ON“ (zaprnuj) 30 minuta muziku začne hrati a mobilne se začne točiti. Všetky 5 melodijské približné jednu minutu, každá z nich bude sém vypne. Pro pokračování otočte přepínač na „OFF“ (vypnutí) a pak znovu na „ON“.
- Pro použití Vašeho mobilu bez muziky otočte operační přepínač na pozici „MUTE“ (NĚM) / Pro vypnutí mobilu otočte přepínač na pozici „OFF“.
- Na konci hry otočte přepínač na pozici „OFF“.

Čištění a skladování:

- Nepoukládejte ve vodě.
- NEPONORUJTE žádnou část výrobku do vody.
- Odstraňte baterie pro dobu dlouhodobého uskladnění nebo když je produkt mimo použití.



Pro informație o službách zákazníkům navštivte naše webové stránky: www.tinylove.com

Slovensky

Tiny Princess Tales™ Take-Along Mobile™

(Tento návod sa vŕhuje na zariadenia Take-Along Mobile™ a Tiny Princess™ Take-Along Mobile™)

Návod na používanie

Pred použitím si prečítajte tento návod, dodržiavajte uvedené pokyny a odložte si ho pre budúcu referenciu.

UPOZORENJE

- Mobilné zariadenie je vhodné pre deti od narodenia do 5 mesiacov.
- Aby sa zabránilo možnému zraneniu v dôsledku zamotania, dajte túto hračku preč, keď sa dieťa začne pokúšať zdvihnúť na ruky a kolena v ležajúcej polohe.
- NIKADY NEPOUŽÍVajte TENTO VÝROBOK V MOTOROVOM VOZIDLE.



DŮLEŽITÉ:

- Odporučáme montáž tejto hračky na bok detskej postýlky, ktorá je pevne a nemôže sa pohybovať nahor ani nadol.
- Všetky dodané upínadlá upevnite vždy pevne k detskej postýlke alebo ohrádke podľa pokynov. Kontrolujte často.
- Nepřidávejte ďalšie šňůry alebo popruhy na pripavenie mobilného zariadenia k ohrádke na hranie, cestovnej vŕtacke alebo kočiariku.
- Toto mobilné zariadenie na postýlku je určené na vizuálnú stimuláciu a nie na to, aby ho dieťa chytať.
- Zladiť spôsobom nemodifikujte ani neupravujte tento výrobok.
- Vyžaduje sa montáž dospelou osobou.
- Bude potrebné krížový skrutkovač (nie je obsiahnutá).

Legenda k výrobku

- A. Rameno so spojovacím článkom (2 diely)
- B. Mobilné zariadenie

Vloženie batérií

- Pomocou krížového skrutkovača uvoľnite skrutku na kľúč na batérie (Sl. 1)
- Otvorite pregradu za batérie a vložte tri nové alkalické batérie (Sl. 2)
- Kryt kazety na AAA (1,5 V) (Obr. 2)

Tento výrobok možno používať s nasledujúcimi:

- Ohrádka na hranie, cestovné postýlky a kolisky
- Detská sedacia
- Detské kočičky

Připevnenie Mobilného zariadenia so sebou™ k ohrádke na hranie, cestovnej vŕtacke alebo kolieske (pomocou 2-dielneho ramena so spojovacím článkom)

- Spojte 2 diela šípky konektora (Sl. 3)
- Prónadite tvrdú čvrstú ivicu Pack & Play prírodzu / prenosivog kŕevca ili kolievky i začačte vŕtacku na riu (Sl. 4)

Obsluha Mobilného zariadenia so sebou™

- Pomente prekidač na poziciju „ON“.
- Povlečite pásk so suchým zipom cez plastovú sponu i upevnite ho stlačením oboch koncov k sebe (Obr. 8)
- Teraz môžete pripnúť Mobilné zariadenie so sebou™ k plstnu kočku (Obr. 9)

Čištenie i pohrana:

- Nu uranjajte u vodu.
- NEMOJTE potapati nijedan dio proizvoda u vodu.
- Odstraňte baterie pro dobu dlouhodobého uskladnění nebo když je produkt mimo použití.



Pro informație o službách zákazníkům navštivte naše webové stránky: www.tinylove.com

Česká

Tiny Princess Tales™ Take-Along Mobile™

(Ovo uputstvo se odnosi na Take-Along Mobile™ i Tiny Princess™ Take-Along Mobile™)

Uputstvo za upotrebu

Pročitajte uputstvo pre upotrebu, sledite ga i zadržite radi budućih konsultacija.

FIGURMEZTETÉS

- A mobil játékok 0-5 hónapos csecsemők számára fejlesztették ki.
- Amikor a gyermek már megpróbál megkúszkálni támaszkodni másí helyzetben, a belegabolyodások eredő lehetőségek sérülés megelőzése érdekében távolítsa el a játékot.
- NIKADÁ NEMOJTE KOSTITI OVAJ PROIZVOD U MOTOROVOM VOZILU.



VAŽNO:

- Preporučujemo pričvršćivanje ove igrače za stranu krevca koja je fiksirana i ne može se sa pomera gore ili dole.
- Všetky dodané upínadlá upevnite vždy pevne k detskej postýlke alebo ohrádke podľa pokynov. Nemôže sa pripájať ďalšie šňůry alebo popruhy na pripavenie mobilného zariadenia k ohrádke na hranie, cestovnej vŕtacke alebo kočiariku.
- Toto mobilné zariadenie na postýlku je určené na vizuálnu stimuláciu a nie na to, aby ho dieťa chytať.
- Zladiť spôsobom nemodifikujte ani neupravujte tento výrobok.
- Vyžaduje sa montáž dospelou osobou.
- Bude potrebné krížový skrutkovač (nie je obsiahnutá).

Sadržaj pakovanja

- A. Šipka konektora (2 dela)
- B. vŕtacka

Stavljanje baterija

- Olabavite vijak pregrade za baterije pomoću krstastog odvijača (Sl. 1)
- Otvorite pregradu za baterije i stavite tri nove AA (1.5V) alkalne baterije (Sl. 2)
- Bezbedno vratite poklopac pregrade za baterije na mesto i zategnite pomoću odvijača.

Ovaj proizvod se može koristiti sa:

- Pack & Play proizvodima / prenosivim kŕevcima i kolejkama
- nosiljama za bebe
- kolicima

Připevnenie Mobilného zariadenia so sebou™ k ohrádke na hranie, cestovnej vŕtacke alebo koliesku (pomocou 2-dielne šípky konektora)

- Spojte 2 diela šípky konektora (Sl. 3)
- Prónadite tvrdú čvrstú ivicu Pack & Play prírodzu / prenosivog kŕevca ili kolievky i začačte vŕtacku na riu (Sl. 4)

Upravljanje vŕtackom Take-Along Mobile™

- Pomente prekidač na poziciju „ON“.
- Povlečite pásk so suchým zipom cez plastovú sponu i upevnite ho stlačením oboch koncov k sebe (Obr. 8)
- Teraz možete pripnúť Mobilné zariadenie so sebou™ k plstnu kočku (Obr. 9)

Čištenje i čuvanje:

- Nu uranjajte vodu za brisanje.
- NEMOJTE potapati nijedan deo proizvoda u vodu.
- Odstraňte baterie pro dobu dlouhodobého uskladnění nebo když je produkt mimo použití.



Pro informație o službách zákazníkům navštivte naše webové stránky: www.tinylove.com

Magyar

Tiny Princess Tales™ Take-Along Mobile™

(Ezle utasítások a Take-Along Mobile™, a Tiny Princess™ és a Take-Along Mobile™ játékokra vonatkoznak)

Használati útmutató

Használat előtt olvassa el az utasításokat, tartsa be azokat, valamint tartsa meg őket a jövőbeni használatához.

Egyéb elemekkel kapcsolatos információk:

- A mobil játékok 0-5 hónapos csecsemők számára fejlesztették ki.
- Amikor a gyermek már megpróbál megkúszkálni támaszkodni más helyzetben, a belegabolyodások eredő lehetőségek sérülés megelőzése érdekében távolítsa el a játékot.
- NIKADY NEMOJTE KOSTITI OVAJ PROIZVOD U MOTOROVOM VOZILU.



FONTOS:

- Játékok ajánlott a gyermeké azon oldalára felszerelni, amely rögzítve van, és nem mozoghat fel és le.
- Minden esetben az utasítások alapján használja fel az összes rögzítőt a játék gyermekágyhoz vagy járókaéhoz történő felszereléséhez. Ellenőrizze őket gyakran.
- Ne használjon további madzagot vagy szjakat a zenélő pángót játszóterre, utazó gyermekágya vagy műköszárára történő felszereléséhez.
- Az ügyfélszolgálatlalt információkat megkérdezni előtt helyezze a játékba új elemeket és indítsa újra a funkciót.
- A hasznos élettartamuk elérését követően a megfelelő gyűjtési ponton ártalmatlanítsa a termékek elemeket.
- Elemeket nem tartalmazza.

Terméklucs

- A. Csatlakozó kar (2 rész)
- B. Játék

Az elemek behelyezése

- Egy kereszteslyű csavarhúzó segítségével lazítsa meg az elemtartó csavarját (1. ábra).
- Nyissa fel az elemtartót, majd helyezze be három új AA (1.5V) alkali elemet (2. ábra).
- Helyezze vissza biztonságosan az elemtartó fedelét, majd a csavarhúzó segítségével szorítsa meg.

Jelen termék a következőkkel használható:

- Pack & Plays / utazóágy és műköszárok
- Gyermekájlított eszközök
- Babakocsik

A Take-Along Mobile™ rögzítése a babakocsikhoz (aligátorcsipesz segítségével)

- Bújassza át a tépőzárát az aligátorcsipesz