

[REVISIONS]				
[ECO #]	[REV.]	[DESCRIPTION]	[DATE]	[APPROVED]
NA	0A	New Release	11.3.21	PAZ BAUM



<div>TR- Turkish</div>
<p>2'si bir arada Müzikli Dönence Gymini®</p> <p>GUÍA DE INSTRUCCIONES</p> <p>KULLANMADAN ÖNCE TALIMATLARI OKUYUNUZ VE REFERANS İÇİN SAKLAYINIZ.</p>

UYARI

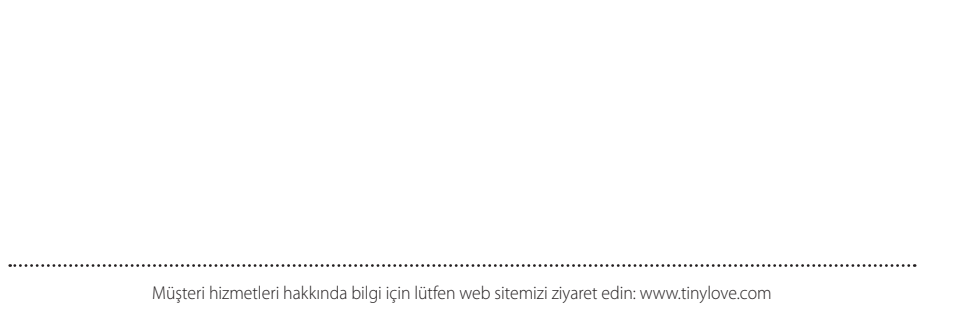
- Çocuk emekleme pozisyonunda elleri ve dizleri üzerinde kalkmaya başladığında, mobilin çocuğa dolanarak zarar vermesini engellemek için mobilii kaldırın.

ÖNEMLİ:

- Yerliken tasarıfıdan monte edilmeli: Yıldız tornavida gerektirir (ürünü teslim).
- Asla bebek minderini üstündenken monte veya demonte etmeyin. Bu işlemi her zaman bebetken usulca gerçekleştirin.
- Bu ürünü herhangi bir şekilde değiştirmeyin.
- Bu ürünü herhangi bir şekilde değiştirmeyin. Çocuğunuzuz hiçbir zaman tek başına bırakmayın.
- Elektronik oyuncak faaliyet masası degildir ve bebeğin ağırlığını taşıyamaz (üzeri tasarlanmamış).
- Bebegin battaniyeye takili olmadiklarında kemerlerle oynamasına izin vermemeyin.

Diğer pil bilgileri:

- Daha uzun pil ömrü için alkalin piller önerilir.
- Eski ve yeni pilleri karıştırmayın.
- Alkalin, standart (karbon-zinc) veya yeniden şarj edilebilir (nikel kadmiyum) pilleri karıştırmayın.
- Şarj edilemeyen piller şarj edilmemelidir.
- Şarj edilebilir piller şarj edildikten önce oyuncaktan çıkarılmalıdır.
- Şarj edilebilen piller sadece yerleşiklerin denetiminde şarj edilmelidir.
- Önerilen pilleri aynı veya eşdeğer türden kullanın.
- Farklı türlerden piller, veya yeni ve kullanılmış piller bir arada kullanılmamalıdır.
- Piller doğru kutuplara göre yerleştirilmelidir.
- Güç terminaline kısa devre yaptırılmamalıdır.
- Piller takılmadan önce temas eden tüm yüzeyleri temiz ve parlak olduğuna kontrol ediniz.
- Bilen piller oyuncaktan çıkarılmalıdır.
- Pilleri saklarken, Pilleri güvenli ve uygun bir biçimde atm.
- Elektronik kısımlarıyla ilgili Tüketici İhtiyekleri aramadın önce yeni pil takip forklarıçurunu yeniden derinleyin.
- Ürün veya pilleri (özellikle) uzun süreli kullanımda, uygun bir toplama noktasında bertaraf ediniz.
- 3 AA pilli kullanın (Dahil değildir).



<div>HR- Croatian</div>
<p>Loc de joacă muzical 2-în-1 portabil</p> <p>UPUTE ZA UPORABU</p> <p>PRJE UPORABE PROČITATI UPUTE, SLUJEDITI IHI I SAČUVATI.</p>

UPOZORENJE

- Da biste spriječili moguće odjeljivanje zaplitanjem, uklonite ovaj vrtuljak kad dijete počne pokušavati ustajati na rukama i koljenima u položaju puzanja.

VAŽNO:

- Mora sklopiti odrasla osoba. Neophodan je kržni odvijak (nije dio ovog pakovanja).
- Nikada ne sklapajte/rasklapajte dok je beba na prostoru. Ove radnje uvijek obavljajte izvan betinog vidokruga.
- Ne prappravljajte niti mijenjajte ovaj proizvod ni na koji način.
- Nikada ne ostavljajte svoje dijete bez nadzora.
- Ova elektronička igračka ne predstavlja stol za aktivnost i nije namijenjena da trpi težinu djeteta.
- Nemoguće dozvoliti bebi da se igra lukovima kada oni nisu pričvršćeni za prekrivač.

Druge informacije o baterijama:

- Preporučujemo alkalne baterije za duži vijek trajanja baterije.
- Nemojte miješati stare i nove baterije.
- Nemojte miješati alkalne, standardne (ljuljlić cink) ili punjive (nikl-kadmijske) baterije.
- Nepravilne baterije ne treba puniti.
- Punjive baterije treba izvući iz igrache prije punjenja.
- Punjive baterije treba puniti samo uz nadzor odrasle osobe.
- Koristite samo baterije islog ili sličnog tipa koji se preporučuje.
- Ne smiju se miješati različite vrste baterija, kao ni nove i oštećene baterije.
- Baterije treba ubaciti na odgovarajuće polaritete.
- Kleme za napajanje ne treba povezivati na kratak spoj.
- Koristite samo baterije islog ili sličnog tipa koji se preporučuje.
- Baterije treba ubaciti na odgovarajuće polaritete.
- Nemoguće spalivati baterije. Baterije odlažite na siguran i prikladan način.
- Umetnite nove baterije i pokušajte ponovno funkciju prije no što pozovete korisničku službu za elektroniiku.
- Pri risku vjeka i/ili pogreške, odložite proizvod/baterije na odgovarajuće mjesto za odlaganje.
- Koristite 3 AA baterije (Nisu obuhvaćene).

<p>Za informacije službe za korisnike molimo vas da posjetite našu web stranicu: www.tinylove.com</p>				
---	--	--	--	--



<div>RU- Russian</div>
<p>Музыкальный мобиль 2-в-1</p> <p>INSTRUCȚIES</p> <p>ВНИМАТЕЛЬНО ПРОЧИТЕ ИНСТРУКЦИЮ, СЛЕДУЙТЕ УКАЗАНИЯМ И СОХРАНИТЕ ЕЕ ДЛЯ БУДУЩЕГО ИСПОЛЬЗОВАНИЯ.</p>

ПРЕДОСТЕРЕЖЕНИЕ

- Во избежание возможных травм из-за запутывания, снимайте этот мобиле, когда ребенок начинает пытаться встать на четвереньки.

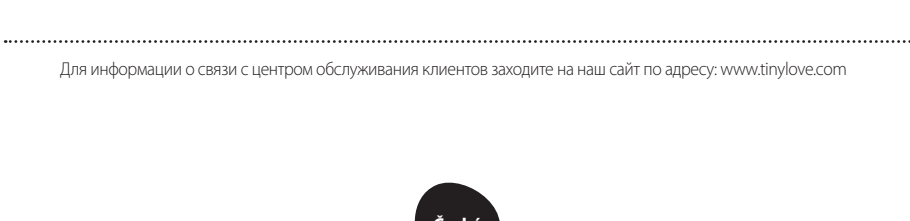
ВНИМАНИЕ:

- Требуется сборка караслами ледрами. Требуется проставка отверстия (не входит в комплект).
- Ни в коем случае не осуществляйте сборку / разборку игрушки, когда ребенок находится на игровой площадке. Всегда осуществляйте данные действия вдвоем от ребенка.
- Ни в коем случае не наносим образцы не выходящие и не переделывайте данные изделия.
- Не оставляйте оставших детей без опеки на заднем дворе сада.
- Данные электронные игрушки не являются игровой стоек и не предназначены для того, чтобы выносить вес ребенка.
- Не позволяйте малыш играть с дугами, когда они не прикреплены к игровой площадке.

<div>Игрушки</div>
<p>Мат</p>

Дополнительная информация об аккумуляторе:

- Для более длительного срока службы батареек, мы рекомендуем использовать щелочные батареи.
- Не используйте одновременно старые и новые батареи.
- Не используйте одновременно щелочные, стандартные (карбон-цинковые) и подзарядные перезарядные (никель-кадмиевые) батареи.
- Обычные (неперезарядные) батареи не подлежат перезарядке.
- Перезарядкаме батареек следует извлечь из игрушки перед подзарядкой.
- Перезарядкаме батареек следует закрывать только под контролем взрослых.
- Используйте батареи только рекомендованного типа или эквивалентные им.
- Не следует смешивать различные типы батарей или новые и использованные батареи.
- Соблюдайте осторожность при установке батареек.
- Не замыкайте непосредственно контакты источников питания (батарей).
- Перед тем, как вставить батарейки, убедитесь в том, что контакты чистые и блестят.
- Отбракованные батареи подлежат удалению из игрушки.
- Не поджигайте батареи. Выбрасывать использованные батареи безопасно на надлежащем образом.
- Перед тем, как обращаться в центр обслуживания с вопросом, связанным с электроникой, замените батареи на новые.



<div>Česke</div>
<p>Hrací deka s kolotočem Gymini® 2 v 1</p> <p>INSTRUKCE</p> <p>PŘED POUŽITÍM SI PŘEČTĚTE NAVOĐ, DOBRŽIJTE JEJ A USCHOVEJTE JEJ PRO POZDĚJŠÍ POTŘEBU.</p>

VAROVÁNÍ

- Abyste předešli možnému zranění způsobenému zaplétáním se, odeberte dítěti hrací dku, jakmile se začne pokoušet stavět se na ruku a koleno u podlahy pro lezení.

DŮLEŽITÉ:

- Nutně sestaví osoba. Potřebuje bove kržni izvijač (je přiložen).
- Nikdy ne sestavujte/zastavujte, ko je otrok na blázi. Med sestavováním naj ne bo otrok v blíži.
- V nrobeném prímeru ne spemínajte tega izdelka. Nikdy ne pustite vzliet otroka pri igráci brez nadzoru.
- Elektronická hračka není stolkem pro aktivitu a není koncipována k nesání váhy dítěte.
- Nedovolte Vašemu nemluvněti hrát se s oblouky když nejsou připraveni k přikrytí.

Další informace o bateri:

- Doporučujeme alkalické baterie pro delší životnost bateri.
- Nekombinujte ždný staré a nové baterie.
- Nekombinujte alkalie, standardní (uhlík-zinek) anebo (nikl-kadmium) baterie.
- Baterie co se nedají dobýt nedobíjete.
- Baterie se dají dobýt, musí být před dobíjením vybavené z přisluje.
- Baterie co mohou dobýt, mohou být dobíjeny jenom za dohledu dospělých.
- Používejte jenom baterie toho jistého anebo ekvivalentního druhu jako je doporučeno.
- Různé typy bateri nebo nové a použité baterie se nesmí míchat.
- Baterie mají být vloženy se správní polaritou.
- Připojky nesmí být zkřivené.
- Používejte jenom baterie toho jistého anebo ekvivalentního druhu jako je doporučeno.
- Baterie mají být vloženy se správní polaritou.
- Neupravujte žádné baterie. Odstraňte baterie správně a bezpečně cestou.
- Napříkladjte nové baterie a znovu zkuste funkci, předtím jako zavolete poskytovatele služby a obstarí elektroniiku.
- Na konci životnosti produktu/ bateri, postarejte se o jich likvidaci na příslušném sběrném místě.
- Použijte 3 AA baterie (Nesou součástí balení).

<p>Pro informace o službách zákazníkům navštivte naše webové stránky: www.tinylove.com</p>				
--	--	--	--	--



<div>PL - Polish</div>
<p>2 w 1 muzyczna karuzela Gymini®</p> <p>INSTRUKCJA DLA UŻYTKOWNIKA</p> <p>PRZECZYTAJ INSTRUKCJE PRZED UŻYCIEM, POSTĘPUJ ZGODNIE Z ICH ZALECENIAMI I ZACHOWAJ JAKO ODNIESIENIE.</p>

OSTRZEŻENIE

- Dla uniknięcia krzywdy przy zaplątaniu się, należy usunąć tę karuzelę kiedy dziecko zaczyna wstawać na rączkach i nóżkach w pozycji do raczkowania.

WAŻNE:

- Wymagany nadzór przez osobę dorosłą. Wymagane użycie śrubokrętu krzyżakowego (nie załączony).
- Nigdy nie montować/zamontowywać gdy dziecko siedzi na macie. Należy zawsze wykonywać te czynności z dala od dziecka.
- Nie wolno modyfikować lub zmieniać tego produktu w żaden sposób.
- Nie należy zostawiać dzieci bez opieki na zadem okresie czasu.
- Zabawka elektroniczna nie jest tablicą zabawkową i nie jest obliczona na wytrzymanie ciężaru dziecka.
- Nie należy pozostawiać dziecka bawiąc se palcami, gdy nie są one przystosowane do maty.

Inne informacje dotyczące baterii:

- Zalecamy używanie baterii alkalicznych jako mojących dłuższy czas eksploatacji.
- Nie należy mieszać starych i nowych baterii.
- Nie należy mieszać baterii alkalicznych, standardowych (węglowo-cynkowych) i baterii przeznaczonych do ładowania (niklowo-kadmowych).
- Baterie nie przewidziane do ładowania nie mogą być ładowane.
- Baterie przeznaczone do ładowania należy przed ładowaniem wyjąć z zabawki.
- Baterie przeznaczone do ładowania mogą być ładowane wyłącznie pod nadzorem osoby dorosłej.
- Należy stosować tylko baterie takie same lub odpowiednio większe.
- Nie należy łączyć różnych rodzajów baterii, ani mieszać zużytych i nowych baterii.
- Baterie należy umieszczać w zabawce z zachowaniem prawidłowej biegunowości.
- Nie wolno zwierać zacisków zasilania.
- Przed zainstalowaniem baterii należy sprawdzić, czy wszystkie powierzchnie kontaktowe są czyste.
- Wyczerpane baterie należy usunąć z zabawki.
- Zużyte baterie składować należy w miejscach do tego przeznaczonych. Nie należy wrzucać ich do ognia.
- Należy włożyć nowe baterie do produktu i ponownie wypróbować działanie danej funkcji przed skontaktowaniem się z Serwisem Klienta ds. elektroni.
- Kiedy produkt/baterie zużyje się na tyle go zaniegić do właściwego punktu zbierki.
- Użyj 3 baterie AA (Baterii nie załączono).

<p>Informacje o serwisie obsługi klienta znajdą Państwo na stronie internetowej: www.tinylove.com</p>				
---	--	--	--	--

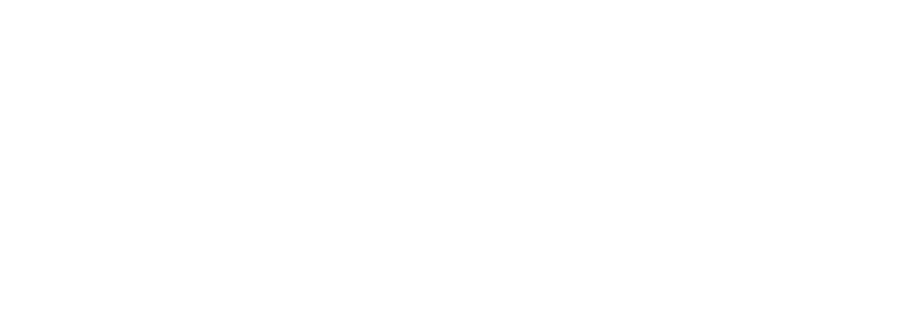
<div>Slovenščina</div>
<p>2-v-1 mobilni glasbeni Gymini®</p> <p>NAVODILA ZA UPORABO</p> <p>PRED UPORABO PREBERITE NAVODILA, JIH UPOŠTEVUJTE IN SHRANITE KOT NAPOTEK.</p>

<div>Čištění a skladování:</div>
<p>1. Instrukce prání: Před mytím sejměte plastové díly.</p>
<p>Hračky</p>
<p>Rohož</p>

<div>Čištění a shranjevanje:</div>
<p>1. Navodila za čiščenje: Pred umivanjem odstranite plastične dele.</p>
<p>Igrače</p>
<p>Podloga</p>

- Vstavite nove baterije i ponovno preverite delovanje ter šele nato pokličite podporo uporabnikom.
- Izdelke/baterije po koncu njihove življenjske dobe odstranite na ustrezno zbirno mesto za recikliranje.
- Uporabite 3 AA baterije (Baterije niso vključene).

<p>Za informacije o podpori uporabnikom obiščite našo spletno stran: www.tinylove.com</p>				
---	--	--	--	--



<div>English</div>
<p>2-in-1 Musical Mobile Gymini®</p> <p>INSTRUCTION GUIDE</p> <p>READ THE INSTRUCTIONS BEFORE USE, FOLLOW THEM AND KEEP THEM FOR REFERENCE.</p>

WARNING

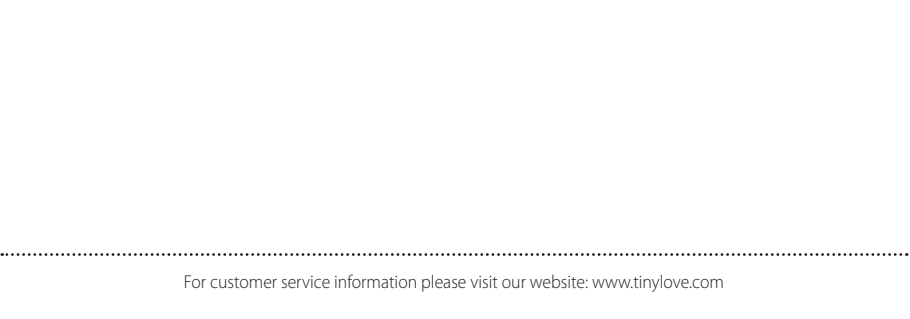
- To prevent possible injury by entanglement, remove the mobile when the child starts trying to get up on its hands and knees in a crawling position.

IMPORTANT:

- Adult assembly required. Philips screwdriver required (not included).
- Never assemble/disassemble while baby is on mat. Always perform these actions away from the baby.
- Do not modify or alter this product in any way.
- Do not leave your children unattended for any time.
- Do not allow baby to play with the arches when they are not attached to the mat.

Other battery information:

- We recommend alkaline batteries for longer battery life.
- Do not mix old and new batteries.
- Do not mix alkaline, standard (carbon-zinc) or rechargeable (nickel-cadmium) batteries.
- Non rechargeable batteries are not to be recharged.
- Rechargeable batteries are to be removed from the unit before being charged.
- Rechargeable batteries are only to be charged under adult supervision.
- Use only batteries of the same or equivalent type as recommended.
- Different types of batteries or new and used batteries are not to be mixed.
- Batteries are to be inserted with the correct polarity.
- The supply terminals are not to be short-circuited.
- Check that all contact surfaces are clean and bright before installing batteries.
- Exhausted batteries are to be removed from a product.
- Do not burn batteries. Dispose of batteries in a safe and appropriate manner.
- Install new batteries and retry function before calling Consumer Relations on electronics.
- At the end of their useful life, dispose of the product/ batteries in an appropriate collection point.
- Uses 3 AA Batteries (not included).



<div>Bulgarian</div>
<p>2-в-1 Музикален мобилен Джимини</p> <p>РЪКОВОДСТВО ЗА УПОТРЕБА</p> <p>ПРОЧЕТЕТЕ ИНСТРУКЦИИТЕ ПРЕДИ УПОТРЕБА И ГИ СПАЗВАЙТЕ. ЗАПАЗЕТЕ ГИ ЗА СПРАВКА.</p>

<div>Čištění a skladování:</div>
<p>1. Instrukce prání: Před umytím sejměte plastové díly.</p>
<p>Igrače</p>
<p>Podloga</p>

<div>Čištění a съхранение:</div>
<p>1. Инструкции за миене: Отстранете пластмасовите части преди измиване.</p>
<p>Играчки</p>
<p>Подложка</p>

- Не изгаряйте батериите. Изхвърляйте батериите на безопасно и подходящо място.
- Поставяйте новите батерии и проверете функционирането им преди да се обадите на Възрази с клиентите за електроника.
- Прочетете инструкциите преди употреба, следвайте ги и ги павете за спорами.
- Използвайте батерии 3 AA (1,5 V тип LR3). Не са включени.

<p>Za informacija na klienteite molja, posetite našia uebsajt: www.tinylove.com</p>				
---	--	--	--	--



<div>BG - Bulgarian</div>



Treasure the Ocean™

2-in-1 Musical Mobile Gymini®

Model Number:
120700E001, 3333120701



0-36m
0-5m as a mobile
0-36m as a tummy time toy

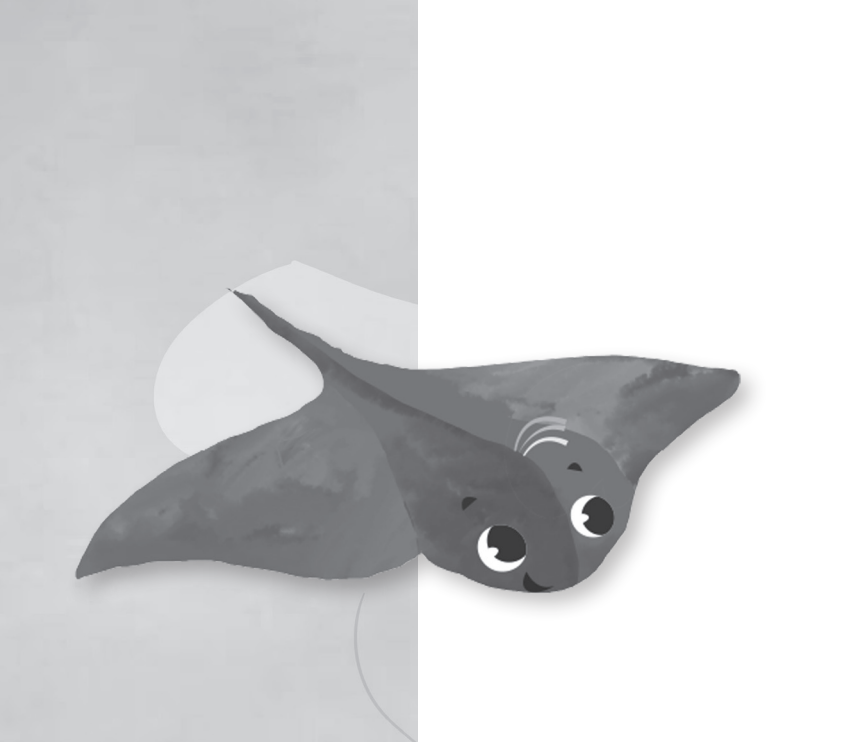
E2070IS068 0A

For customer service information please visit our website: www.tinylove.com

Tiny Love®

For more developmental information and playing tips please visit:

www.tinylove.com



Manufactured by:
Tiny Love Ltd. Korendijk 5,
NL-5704 RD, Helmond.

© All rights reserved, Tiny Love Ltd.

E2070IS068 0A

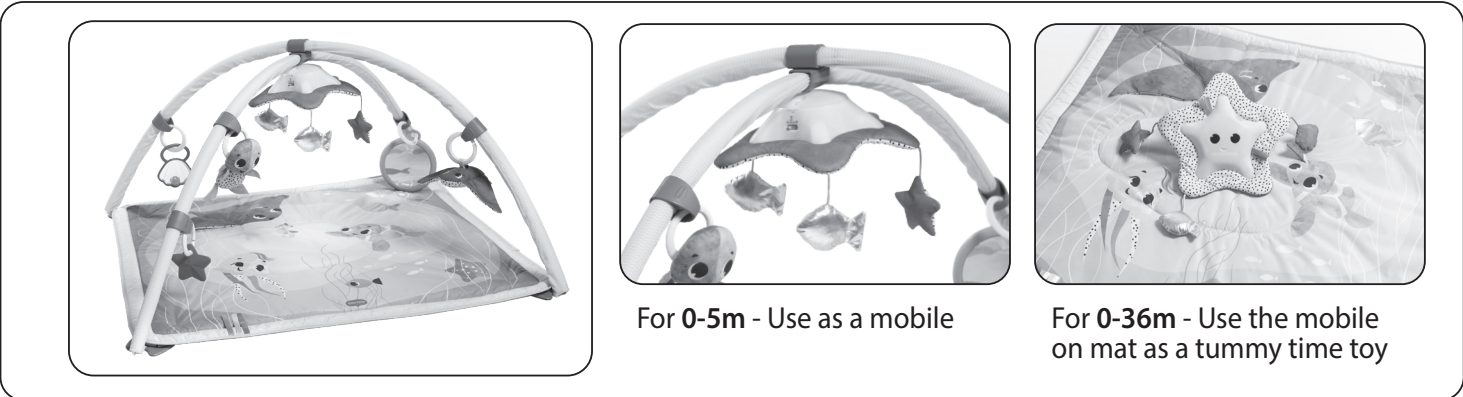
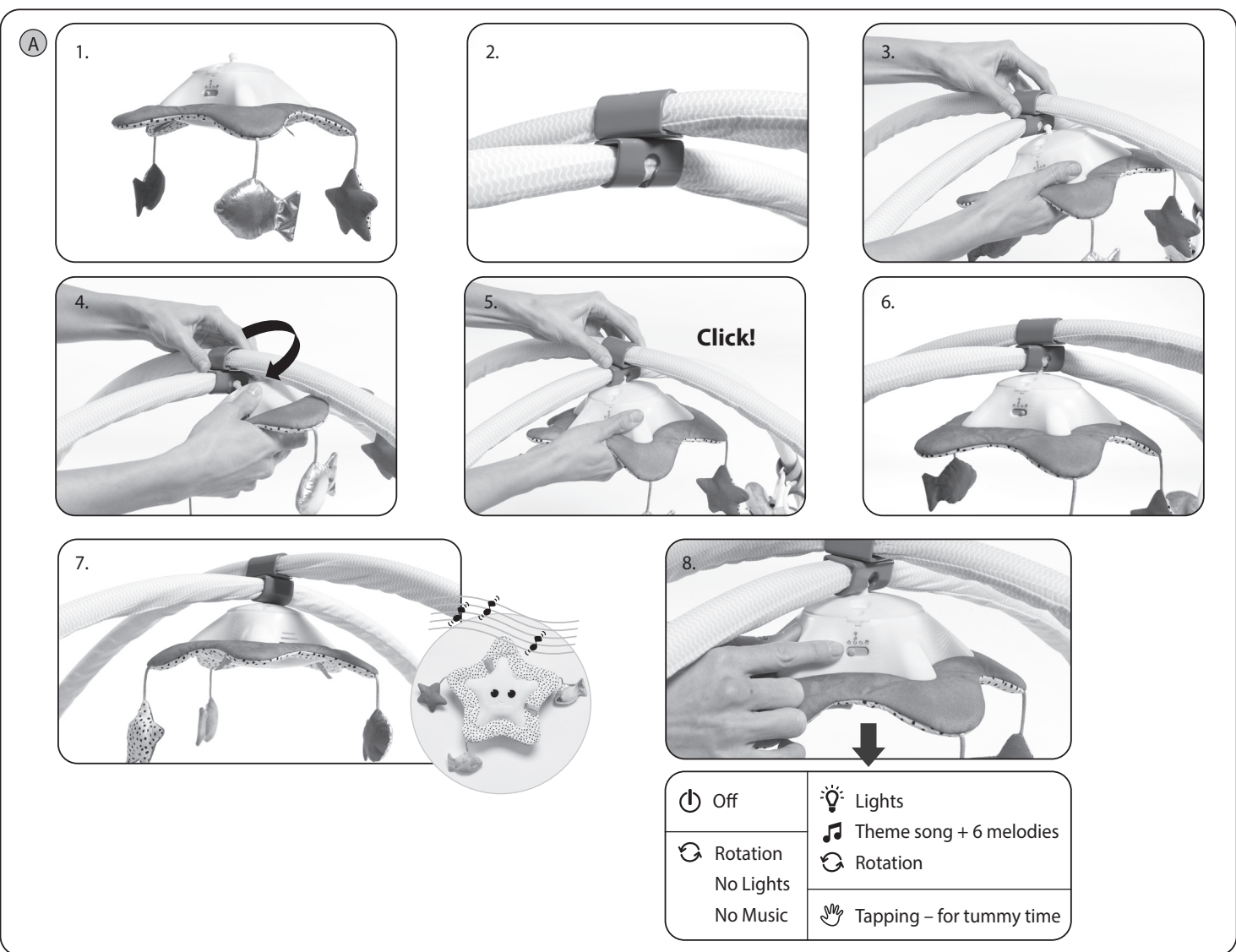
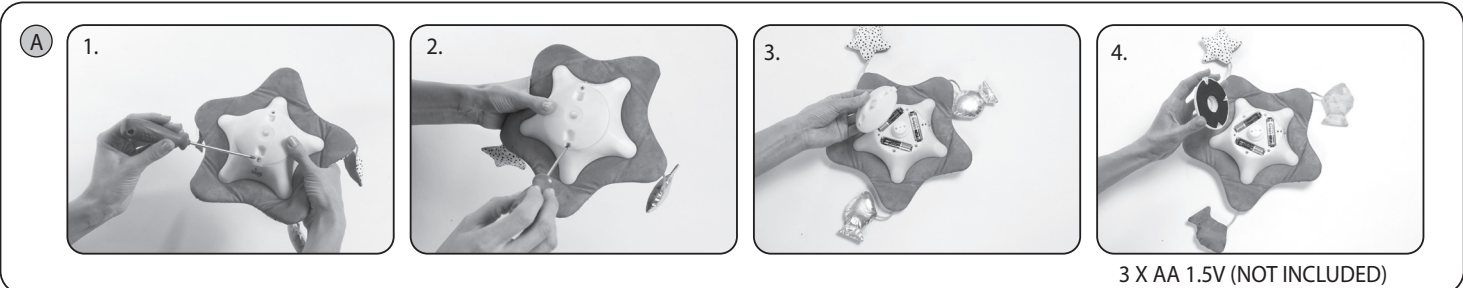
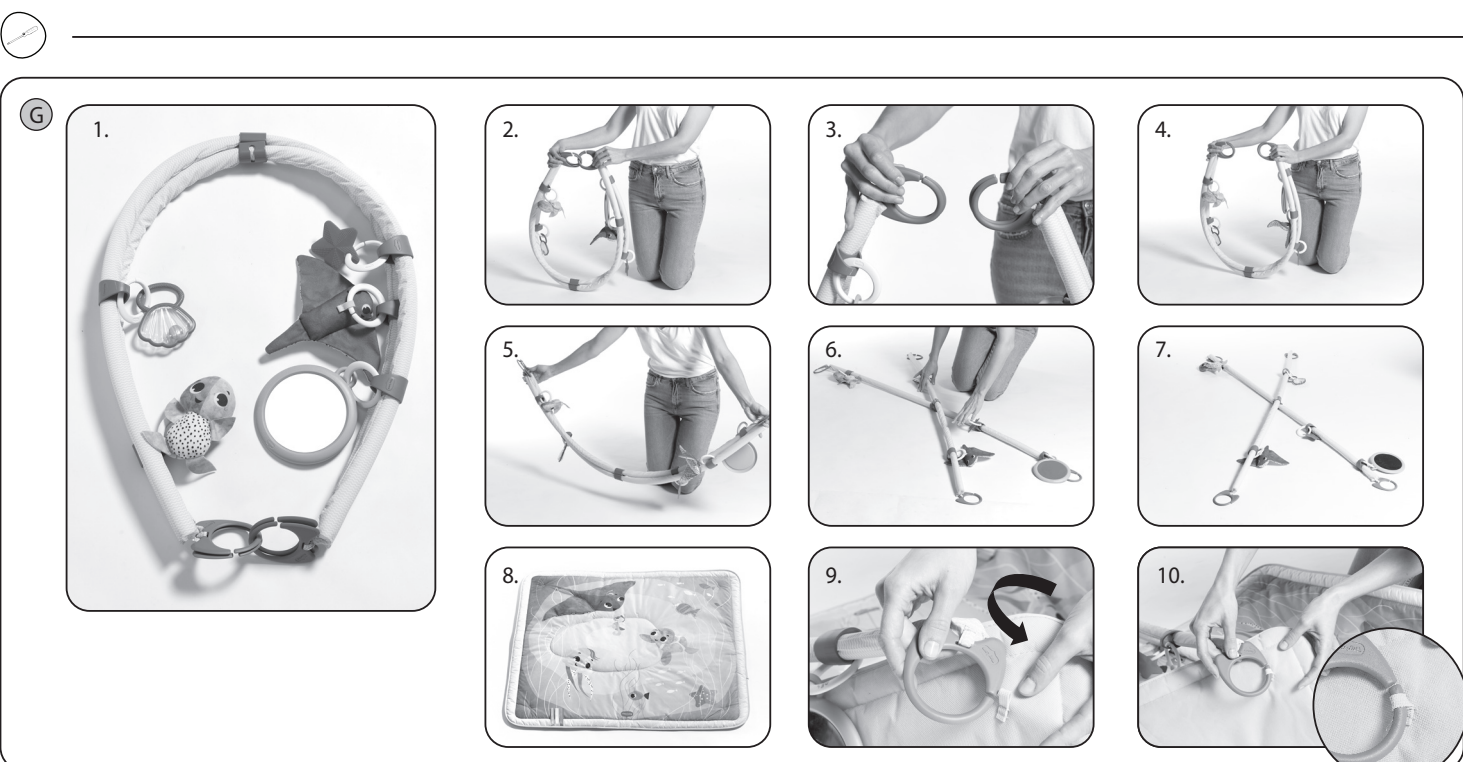
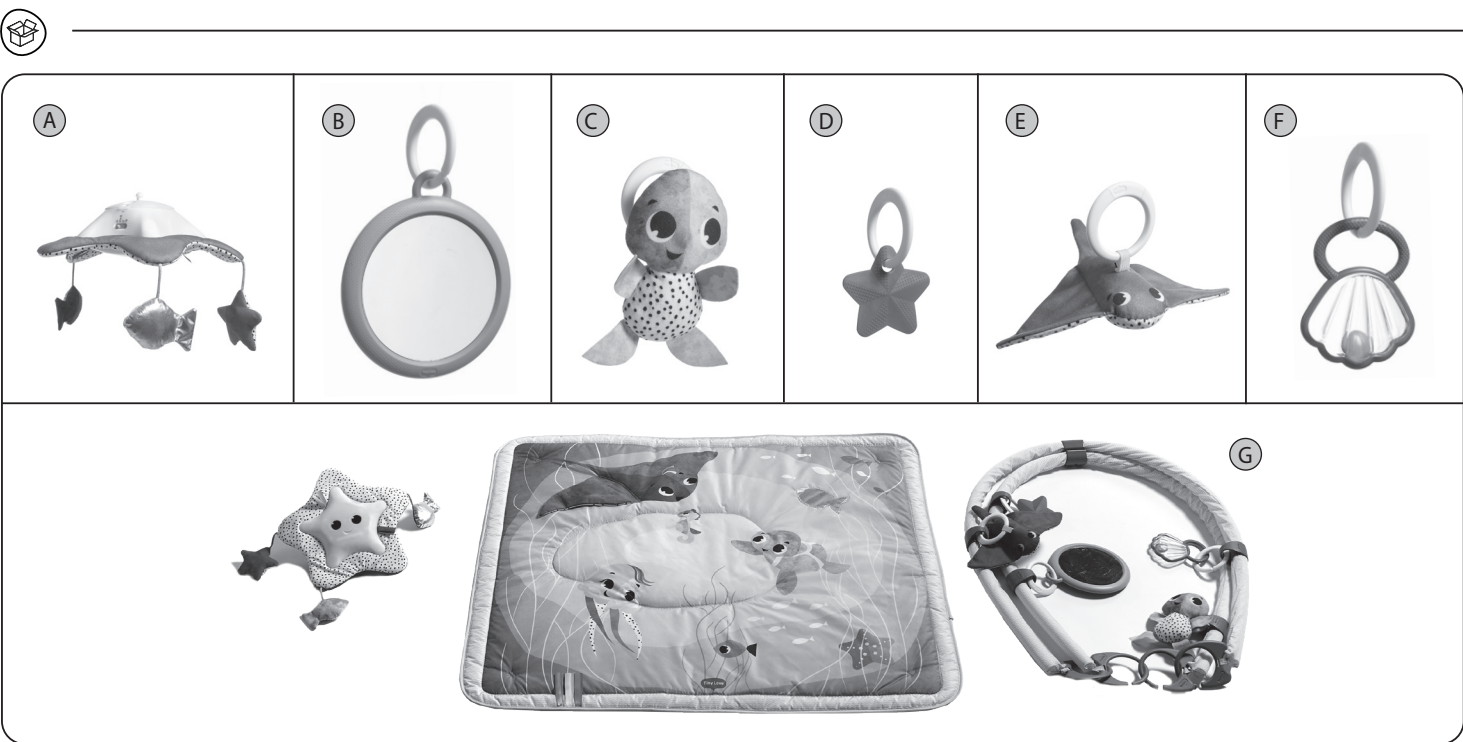
SL - Slovenian

CS - Czech

HR - Croatian

<div>Tiny Love®</div>		[PRODUCT]	Treasure the Ocean™ 2-in-1 Musical Mobile Gymini	[NAME]	[DATE]	[TOLERANCE]
[ISO] [STANDARDS]		[PART NAME]	Instruction sheet 68	[DESIGN]	PAZ	[UNLESS OTHERWISE SPECIFIED] (0-3) (± 0.02) (3-15) (± 0.05) (15-30) (± 0.1) (30-50) (± 0.2) (50-100) (± 0.3) [ANGLES] (± 0.5) °)
				[DRAWN]	NA	
				[APP]	Ester Glna	
				[SCALE]	1:1	
[REVISION]	0A	[PART NO.]	E2070S068 0A	[MATERIAL]	White Paper	[WEIGHT]
[SHEET: 1 OF 2]		[MARKETING PART NO.]	NA	[FINISH]	NA	[COLOR]
[PAPER SIZE] [W- 596mm / H- 420mm]		[STATUS]	NA			80 gr/m²2 Pantone: 2717 U

(REVISIONS)				
(ECO #)	(REV.)	(DESCRIPTION)	(DATE)	(APPROVED)
NA	0A	New Release	11.3.21	PAZ BAUM



SK - Slovak