

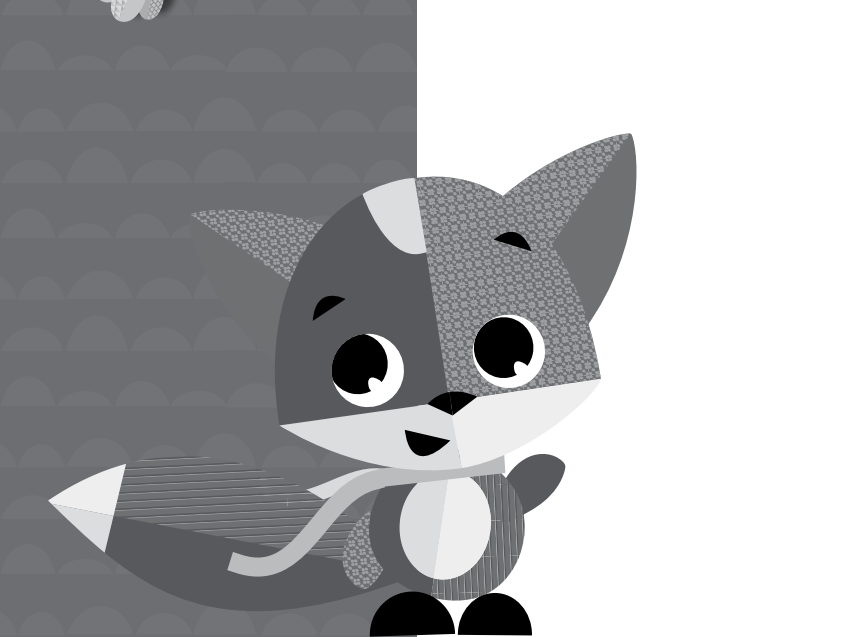


OM+ E2066IS068 0A

**Tiny Love™**

For more developmental information and playing tips please visit:

**www.tinylove.com**



Manufactured by:  
Tiny Love Ltd. Korendijk 5,  
NL-5704 RD, Helmond.

© All rights reserved, Tiny Love Ltd.

E2066IS068 0A

**English**

# Tiny Farm Gymini Kick & Play™

## INSTRUCTION GUIDE

READ THE INSTRUCTIONS BEFORE USE, FOLLOW THEM AND KEEP THEM FOR REFERENCE.

**IMPORTANT:**

- Adult assembly required. Phillips screwdriver required (not included).
- Never assemble/dismantle while baby is on mat. Always perform these actions away from the baby.
- Do not modify or alter this product in any way.
- Do not leave your children unattended for any time.
- Do not allow baby to play with the arches when they are not attached to the mat.
- WARNING:** Dispose of used batteries immediately. Keep new and used batteries away from children if you think batteries might have been swallowed or placed inside any part of the body, seek immediate medical attention.
- Batteries should be replaced by adults only (screwdriver not included).
- Use 3 AA Batteries (1.5v type LR6), not included.

**Other battery information:**

- We recommend alkaline batteries for longer battery life.
- Do not mix old and new batteries.
- Do not mix alkaline, standard (carbon-zinc) or rechargeable (nickel-cadmium) batteries.
- Non rechargeable batteries are not to be recharged.
- Rechargeable batteries are to be removed from the unit before being charged.
- Rechargeable batteries are only to be charged under adult supervision.
- Use only batteries of the same or equivalent type as recommended.
- Batteries are to be inserted with the correct polarity.
- The supply terminals are not to be short-circuited.
- Check that all contact surfaces are clean and bright before installing batteries.
- Exhausted batteries are to be removed from product.
- Do not burn batteries. Dispose of batteries in a safe and appropriate manner.
- Install new batteries and retry function before calling Consumer Relations on electronics.
- At the end of their useful life, dispose of the product/batteries in an appropriate collection point.

**Cleaning & storage:**

- Washing instructions:  
Toys   
Mat
- DO NOT submerge other parts of the product in water.
- Remove the batteries for long-term storage or periods of non-use.

For customer service information please visit our website: [www.tinylove.com](http://www.tinylove.com)

**Български**

# Tiny Farm Gymini Kick & Play™

## РЪКОВОДСТВО ЗА УПОТРЕБА

Прочетете инструкциите преди употреба и ги спазвайте. Запазете ги за справка.

**ВАЖНО:**

- Изискава се спсобяване от възрастен. Необходима е отвертка Филлипс (не е включена).
- Никога не спсобявайте/разглобявайте докато бебето е на тепиха. Винаги извършвайте следващите дейности далеч от бебето.
- Не променяйте и не преправяйте този продукт по какъвто и да било начин.
- Не оставяйте децата си без надзор.
- Не позволявайте на вашето бебе да си играе с арките, когато те не са закрепени за тепиха.
- ПРЕДУПРЕЖДЕНИЕ:** Изхвърляйте употребяваните батерии веднага. Дръжте новите и използваните батерии далеч от деца. Ако смятате, че батериите може да са погълнати или вътре в тялото и да е част от тялото, потърсете незабавна медицинска помощ.
- Батериите трябва да се сменят само от възрастни (Отвертка не е включена в този пакет).
- Използвайте батерии 3 AA (1.5 v тип LR6). Не са включени.

**Още информация за батерията:**

- Препоръчваме алкални батерии, тъй като имат по-дълъг живот.
- Не използвайте едновременно стари и нови батерии.
- Не използвайте едновременно алкални (въглеродно-цинкови) или презареждащи се (никелово-кадмиеви) батерии.
- Батериите за еднократна употреба не се презареждат.
- Батериите, които могат да се презареждат, трябва да се извадят от продукта преди да бъдат заредени.
- Презареждането на тези батерии трябва да става само под надзора на възрастен човек.
- Използвайте единствено батерии от един и същ или еквивалентен тип, както е препоръчано.
- Батериите трябва да бъдат поставени с правилна полярност.
- Закранващите клемни не трябва да са съединени накъсо.
- Преди да поставите батериите, проверете дали всички повърхности са чисти и блестящи.
- Източените батерии трябва да се извадят от продукта.
- Не изгаряйте батериите. Изхвърляйте батериите на безопасно и подходящо място.
- Поставете новите батерии и проверете функционирането им преди да се обадите на Връзка с клиентите за електроника.
- Прочетете инструкциите преди употреба, следвайте ги и ги пазете за справка.

**Почистване и съхранение:**

- Инструкции за миене:  
Играчки   
Подложка
- НЕ потапяйте във вода други части на продукта.
- Извадете батериите при дългосрочно складиране или периоди на неизползване.

За информация на клиентите моля, посетете нашия уебсайт: [www.tinylove.com](http://www.tinylove.com)

**Polski**

# Tiny Farm Gymini Kick & Play™

## INSTRUKCJA DLA UŻYTKOWNIKA

PRZECZYTAJ INSTRUKCJE PRZED UŻYCIEM, POSTĘPUJ ZGODNIE Z ICH ZALECENIAMI I ZACHOWAJ JAKO ODNIESIENIE.

**WAŻNE:**

- Wymagany montaż przez osobę dorosłą. Wymagane użycie śrubokrętu krzyżakowego (nie załączono).
- Nigdy nie montować/rozmontowywać gdy dziecko siedzi na macie. Należy zawsze wykonywać te czynności z dala od dziecka.
- Nie wolno modyfikować lub zmieniać tego produktu w żaden sposób.
- Nie należy zostawiać dzieci bez opieki na żaden okres czasu.
- Nie należy pozwalać dziecku bawić się palakami, gdy nie są one przymocowane do maty.
- OSTRZEŻENIE:** Zużyte baterie należy natychmiast wyrzucić. Nowe i zużyte baterie należy trzymać poza zasięgiem dzieci. Jeśli zaistnieje obawa, że dziecko połknęło baterie lub są one wewnątrz jakiegokolwiek części ciała, należy natychmiast skontaktować się z lekarzem.
- Baterie powinny być wymieniane wyłącznie przez osoby dorosłe (Śrubokręt nie załączony).
- Użyć 3 baterie AA (1,5 V, typu LR6). Baterii nie załączono.

**Inne informacje dotyczące baterii:**

- Zalecamy używanie baterii alkalicznych jako mających dłuższy czas eksploatacji.
- Nie należy mieszać starych i nowych baterii.
- Nie należy mieszać baterii alkalicznych, standardowych (węglowo-cynkowych) i baterii przeznaczonych do ładowania (niklowo-kadmowych).
- Baterie nie przewidziane do ładowania nie mogą być ładowane.
- Baterie przeznaczone do ładowania należy przed ładowaniem wyjąć z zabawki.
- Baterie przeznaczone do ładowania mogą być ładowane wyłącznie pod nadzorem osoby dorosłej.
- Należy stosować tylko baterie takie same lub odpowiadające zalecанym.
- Baterie należy umieszczać w zabawce z zachowaniem prawidłowej biegunowości.
- Nie wolno zwierzać zacisków zasilania.
- Przed zainstalowaniem baterii należy sprawdzić, czy wszystkie powierzchnie kontaktowe są czyste.
- Wyczerpane baterie należy usunąć z zabawki.
- Zużyte baterie składować należy w miejscach do tego przeznaczonych. Nie należy wrzucać ich do ognia.
- Należy włożyć nowe baterie do produktu i ponownie wypróbować działanie danej funkcji przed skontaktowaniem się z Serwisem Klienta ds. elektroniki.
- Kiedy produkt/Baterie zużyje się, na lewy go zaniegie do wiągcwego punktu zbierki.

**Czyszczenie i przechowywanie:**

- Instrukcje czyszczenia:  
Zabawki   
Mata
- NIE wolno zanurzać innych części produktu w wodzie.
- Przy nie używaniu lub składowaniu przez dłuższy okres czasu należy wyjąć baterie.

Informacje o serwisie obsługi klienta znajdują Państwo na stronie internetowej: [www.tinylove.com](http://www.tinylove.com)

**Slovenščina**

# Tiny Farm Gymini Kick & Play™

## NAVODILA ZA UPORABO

PRED UPORABO PREBERITE NAVODILA, JIH UPOŠTEVAJTE IN SHRANITE KOT NAPOTEK.

**DÔLEŽITÉ:**

- Sestavi odrasla oseba. Potrebovali boste križni izvijač (ni priložen).
- Nikoli ne sestavljajte/demontujte kdýz nemlunúvje je na rohoži. Vždy to provádějte pryč od nemlunúvne.
- V nobenem primeru ne spremenjajte tega izdelka.
- Nikoli ne pustite vašega otroka pri igračih brez nadzora.
- Ne dovolite otroku, da se igra z izdelkom, če loka nista pritrjena na osnovni podstavki.
- OPOZORILO:** Rabljene baterije hranite zunaj dosega otrok. Če menite, da je otrok baterijo pogoltnil ali vtaknil v katero telesno odprtino, takoj poiščite zdravniško pomoč.
- Baterijske vložke naj zamenja samo odrasla oseba (izvijač ni priložen).
- Uporabite 3 AA baterije (1,5 V tipa LR6). Baterije niso vključene.

**Druge informacije o bateriji:**

- Za daljšo življenjsko dobo priporočamo uporabo alkalnih baterij.
- Ne mešajte novih in starih baterijskih vložkov.
- Ne mešajte alkalnih, standardnih (karbon-cink) ali baterijskih vložkov, ki so namenjeni ponovnemu polnjenju (nikel-cadmijum).
- Ne polnite baterijskih vložkov, ki niso namenjeni polnjenju.
- Baterijski vložki, ki so namenjeni polnjenju morajo biti pred polnjenjem odstranjeni iz igrače.
- Polnjenje baterijskih vložkov mora biti pod nadzorom odrasle osebe.
- Uporabljajte samo predpisane baterijske vložke istega tipa.
- Pri vstavljanju baterijskih vložkov upoštevajte njihovo polariteto.
- Napajalna kontakta ne smeta biti v kratkem stiku.
- Uporabljajte samo predpisane baterijske vložke istega tipa.
- Pri vstavljanju baterijskih vložkov upoštevajte njihovo polariteto.
- Ne sežigate izrabljenih baterijskih vložkov. Odvrzite jih v za to primerno mesto.
- Vstavite nove baterije in ponovno preverite delovanje ter šele nato pokličite podporo uporabnikom.
- Izdelke/baterije po koncu njihove življenjske dobe odvrzite na ustrezno zbirno mesto za recikliranje.

**Čiščenje in shranjevanje:**

- Navodila za čiščenje:  
Igrače   
Podlaga
- Ostalih delov izdelka NE dajajte v vodo.
- Pri daljšem shranjevanju ali neuporabi proizvod odstranite baterijske vložke.

Za informacije o podpori uporabnikom obiščite našo spletno stran: [www.tinylove.com](http://www.tinylove.com)

**Русский**

# Tiny Farm Gymini Kick & Play™

## INSTRUCTIES

ВНИМАТЕЛЬНО ПРОЧИТЕ ИНСТРУКЦИЮ, СЛЕДИТЕ УКАЗАНИЯМ И СОХРАНИТЕ ЕЕ ДЛЯ БУДУЩЕГО ИСПОЛЬЗОВАНИЯ.

**ВНИМАНИЕ:**

- Требуется сборки взрослыми людьми. Требуется крестовая отвертка (не входит в комплект).
- Ни в коем случае не осуществляйте сборки / разборку игрушки, когда ребенок находится на игровой подстилке. Всегда осуществляйте данные действия вдали от ребенка.
- Ни в коем случае и никоим образом не видоизменяйте и не переделывайте данное изделие.
- Не należy zostawiać dzieci bez opieki na żaden okres czasu.
- Не позволяйте малышу играть с дугами, когда они не прикреплены к игровой подстилке.
- ПРЕДОСТЕРЕЖЕНИЕ:** Немедленно утилизируйте использованные батареи. Храните новые и использованные батарейки в недоступном для детей месте. Если вы подозреваете, что батарея была проглочена или введена в какую-либо часть тела, немедленно обращайтесь за медицинской помощью.
- Замена батареек должна производиться только взрослыми (отвертка не входит в комплект).
- Используйте три батарейки типа AA (1,5 в, тип LR6). Не входит в комплект.

**Дополнительная информация об аккумуляторе:**

- Для более длительного срока службы батареек, мы рекомендуем использовать щелочные батареек.
- Не используйте одновременно старые и новые батарейки.
- Не используйте одновременно щелочные, стандартные (карбонно-цинковые) и подложки перезарядке (никелево-кадмиевые) батарейки.
- Обычные (неперезаряжаемые) батарейки не подлежат перезарядке.
- Перезаряжаемые батарейки следует извлекать из игрушки перед подзарядкой.
- Перезаряжаемые батарейки следует заряжать только под контролем взрослых.
- Используйте батарейки только рекомендованного типа или эквивалентные им.
- Соблюдайте полярность при установке батареек.
- Не замыкайте накоротко контакты источников питания (батареек).
- Перед тем, как вставить батарейки, убедитесь в том, что контакты чистые и блестящие.
- Обработанные батарейки подлежат удалению из игрушки.
- Не поджигайте батарейки. Выбрасывайте использованные батарейки безопасным и надлежащим образом.
- Перед тем, как обращаться в центр обслуживания с вопросами, связанными с электроникой, замените батареи на новые.
- Когда изделие/батареи выйдут из строя, следует утилизировать их в специальный контейнер для переработки.

**Чистка и хранение:**

- Как стирать:  
Игрушки   
Мат
- НЕ ПОТРУЖАЙТЕ другие части изделия в воду.
- Перед длительным хранением следует извлечь из изделия.

Для информации о связи с центром обслуживания клиентов заходите на наш сайт по адресу: [www.tinylove.com](http://www.tinylove.com)

**České**

# Tiny Farm Gymini Kick & Play™

## INSTRUKCE

PŘED POUŽITÍM SI PŘEČTETE NÁVOD, DODRŽUJTE JEJ A USCHOVEJTE JEJ PRO POZDĚJŠÍ POTŘEBU.

**DŮLEŽITÉ:**

- Nutné sestavení hračky dospělou osobou. Phillips šroubovák je zapotřebí. (Není součástí balení).
- Nikdy neskládajte/demontujte kdýz nemlunúvje je na rohoži. Vždy to provádějte pryč od nemlunúvne.
- Je zakázáno upravit nebo změnit tenhle výrobek jakým kolik způsobem.
- Nikdy nenechávejte Vaše dítě bez dozoru.
- Nedovolte Vašemu nemlunúvni hrát se s obloukami kdýz nejsou připevnění k příkryvkě.
- VAROVÁNÍ:** Použité baterie okamžitě odstraňte. Nové i použité baterie uchovávejte mimo dosah dětí. Pokud máte za to, že baterie někdo spolkl nebo se nachází v kterékoli části těla, vyhledejte okamžitě lékařskou pomoc.
- Jenom dospělí mohou vyměnit batérie (šroubovák není součástí dodávky).
- Použijte 3 AA baterie (1.5 typ LR6). Nejsou součástí balení.

**Další informace o baterii:**

- Doporučujeme alkalické baterie pro delší životnost batérie.
- Nekombinujte žádný staré a nové batérie.
- Nekombinujte alkalie, standardní (uhlík-zinek) anebo (nikl-kadmium) batérie.
- Batérie co se nedají dobýt nedobývajte.
- Batérie se dají dobýt, musí být před dobíjením vybrané z přístroje.
- Batérie co mohou dobýt, mohou být dobíjeny jenom za dohledu dospělých.
- Používejte jenom batérie toho jistého anebo ekvivalentního druhu jako je doporučeno.
- Batérie mají být vložené se správný polaritou.
- Připojky nesmějí být zkratované.
- Používejte jenom batérie toho jistého anebo ekvivalentního druhu jako je doporučeno.
- Batérie mají být vložené se správný polaritou.
- Neupalujte žádné batérie. Odstraňte batérie správný a bezpečný cestou.
- Nainstalujte nové batérie a znovu zkuste funkci, předtím jako zavoláte spotřebitelské vztahy v oblasti elektroniky.
- Na konci životnosti produktu/ baterii, postarejte se o jich likvidaci na příslušném sběrném místě.

**Čištění a skladování:**

- Instrukce praní:  
Hračky   
Rohož
- NEPONORUJTE ostatní části výrobku ve vodu.
- Odstraňte baterie pro dobu dlouhodobého uskladnění nebo kdýz je produkt mimo použití.

Pro informace o službách zákazníkům navštivte naše webové stránky: [www.tinylove.com](http://www.tinylove.com)

**Türkçe**

# Tiny Farm Gymini Kick & Play™

## GUÍA DE INSTRUCCIONES

Kullanmadan önce talimatları okuyunuz ve referans için saklayınız.

**ÖNEMLİ:**

- Yetişkin tarafından monte edilmelidir. Yıldız tornavida gerektirir (ürünle verilmmez).
- Asla bebek minderini üstündenken monte veya demonte etmeyin. Bu işlemleri her zaman bebekten uzakta gerçekleştirin.
- Bu ürünü herhangi bir şekilde değiştirmeyin.
- Bu ürünü herhangi bir şekilde değiştirmeyin. Çocukunuzu hiçbir zaman tek başına bırakmayın.
- Bebegin battanıyeye takılı olmadıklaında kemeriyle oynamasına izin vermeyin.
- UYARI:** Kullanılmış pilleri hemen atın. Yeni ve kullanılmş pilleri çocuklardan uzak tutun. Pillerin yutulduğunu veya vücudun herhangi bir yerinin içine yerleştirildiğini düşünüyorsanız hemen tıbbi yardım isteyin.
- Piller sadece yetişkinler tarafından değiştirilmelidir (tornavida ürünle verilmmez).
- 3 AA pilli kullanın (1.5 v LR6 türü). Dahil değildir.

**Diğer pil bilgileri:**

- Daha uzun pil ömrü için alkalın piller önerilir.
- Eski ve yeni pilleri karıştırmayın.
- Alkalın, standart (karbon-çinko) veya yeniden şarj edilebilir (nikel-kadmiyum) pilleri karıştırmayın.
- Şarj edilemeyen piller şarj edilmemelidir.
- Şarj edilebilir piller şarj edilmeden önce oyuncuktan çıkarılmalıdır.
- Şarj edilebilen piller sadece yetişkinlerin denetiminde şarj edilmelidir.
- Önerilen pillerle aynı veya eşdeğer türden pil kullanın.
- Piller doğru kutuplara göre yerleştirilmelidir.
- Güç terminallerine kısa devre yaptırılmamalıdır.
- Pilleri takmadan önce, temas eden tüm yüzeylerin temiz ve parlak olduğunu kontrol edin.
- Biten piller oyuncuktan çıkarılmalıdır.
- Pilleri yakmayın. Pillerin güvenli ve uygun bir biçimde atın.
- Elektronik konularıya ilgili tüketici ilişkileri aramadan önce yeni pil takip fonksiyonunu yeniden deneyin.
- Ürün veya pilleri emiliminin sonunda, uygun bir toplama noktasında bertaraf edin.

**Temizleme ve Saklama:**

- Yıkama Talimatları:  
oyuncaklar   
Minder
- Ürünün diğer parçalarını suyun altına BATIRMAYIN.
- Uzun süreli depolama durumunda veya kullanılmadığı zaman pilleri çıkarın.

Müşteri hizmetleri hakkında bilgi için lütfen web sitemizi ziyaret edin: [www.tinylove.com](http://www.tinylove.com)

**Hrvatski**

# Tiny Farm Gymini Kick & Play™

## UPUTE ZA UPORABU

PRJUE UPORABE PROČITATI UPUTE, SLUEDITI IH I SAČUVATI.

**VAŽNO:**

- Mora sklopiti odrasla osoba. Neophodan je križni odvijač (nije obuhvaćen pakovanjem).
- Nikada ne sklappajte/rasklappajte dok je beba na prostirci. Ove radnje uvijek obavljajte izvan bebinog vidokruga.
- Ne prepravljajte niti mijenjajte ovaj proizvod ni na koji način.
- Nikada ne ostavljajte svoje dijete bez nadzora.
- Nemojte dozvoliti bebi da se igra lukovima kada oni nisu prikačeni za prekrivač.
- UPOZORENJE:** Odmah odložite iskoristene baterije.Nove i iskoristene baterije držite dalje od djece.Ako mislite da je dijete progutalo baterije ili stavilo u neki dio tijela, potražite hitnu medicinsku pomoć.
- Baterije smijete mijenjati samo odrasla osoba (odvijač nije uključen).
- Koristite 3 AA baterije (od 1.5 v tipa LR6). Nisu obuhvaćene.

**Druge informacije o baterijama:**

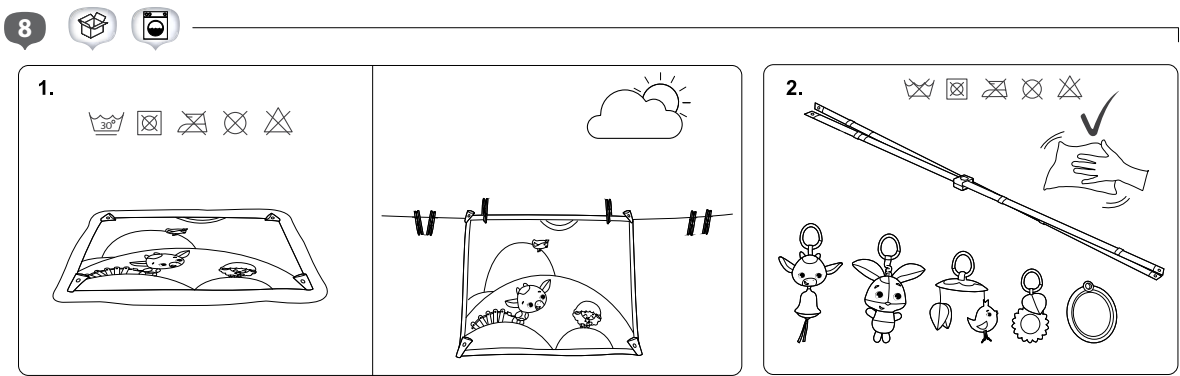
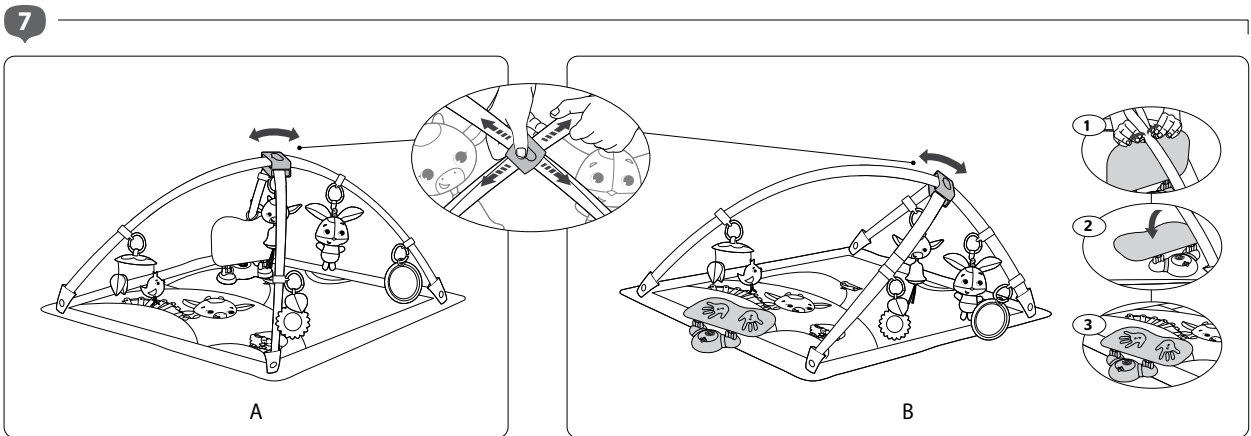
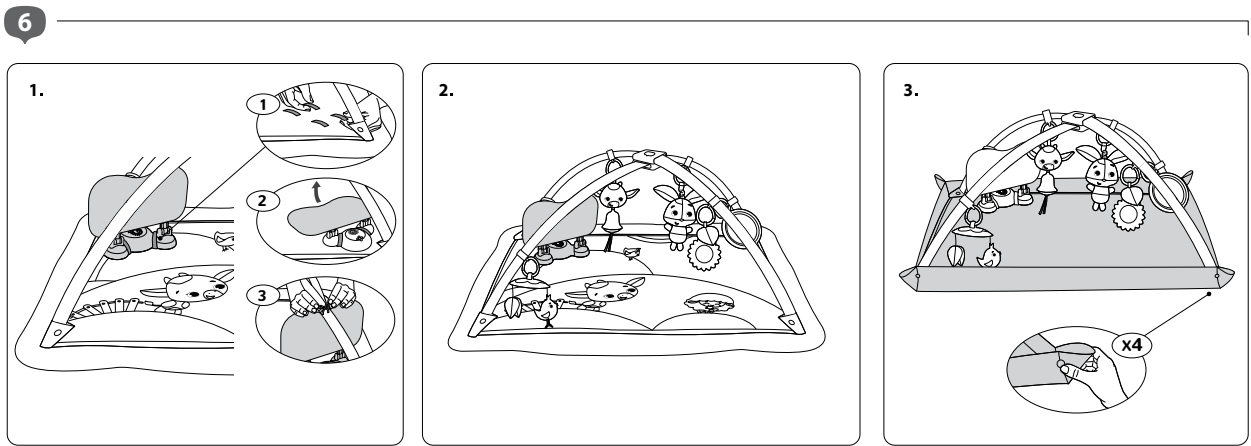
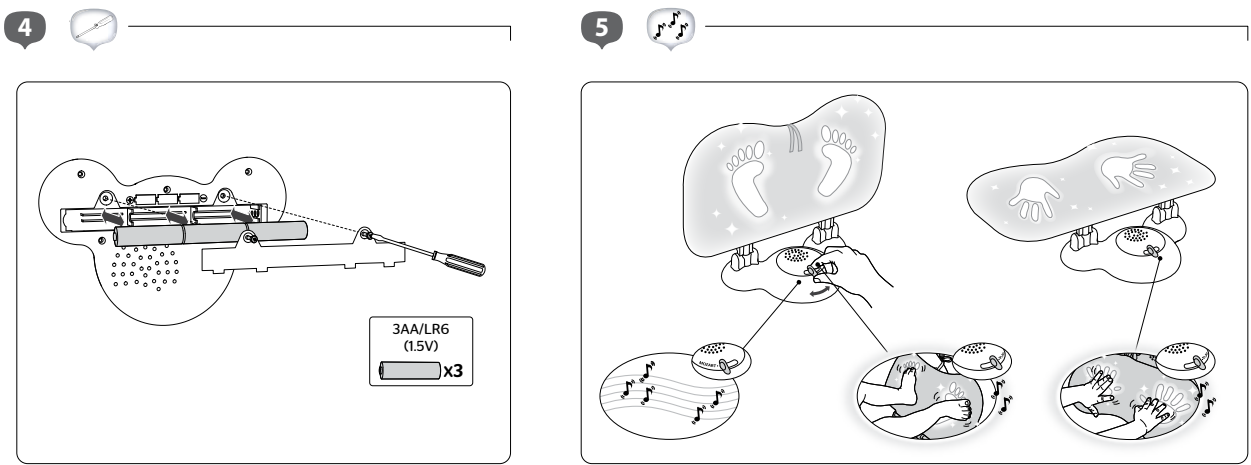
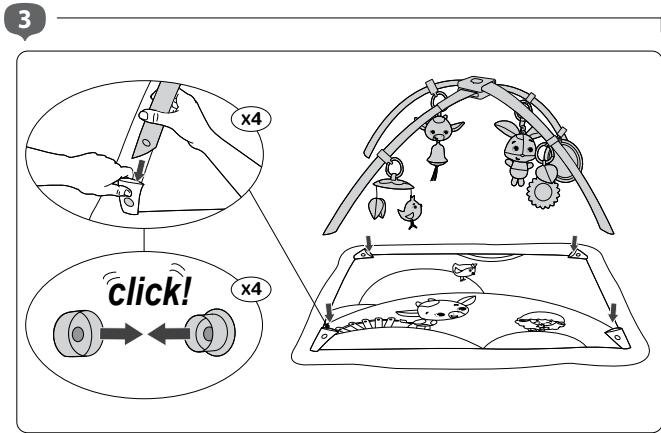
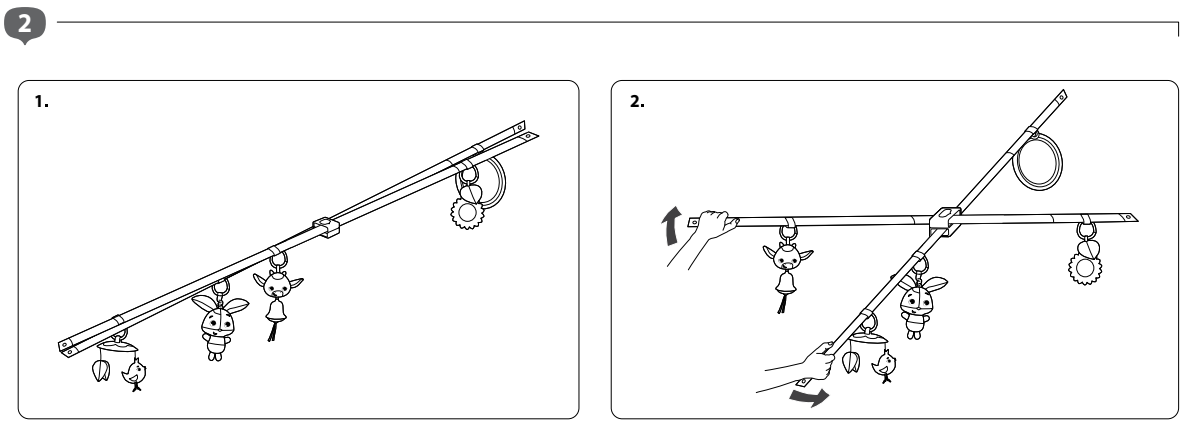
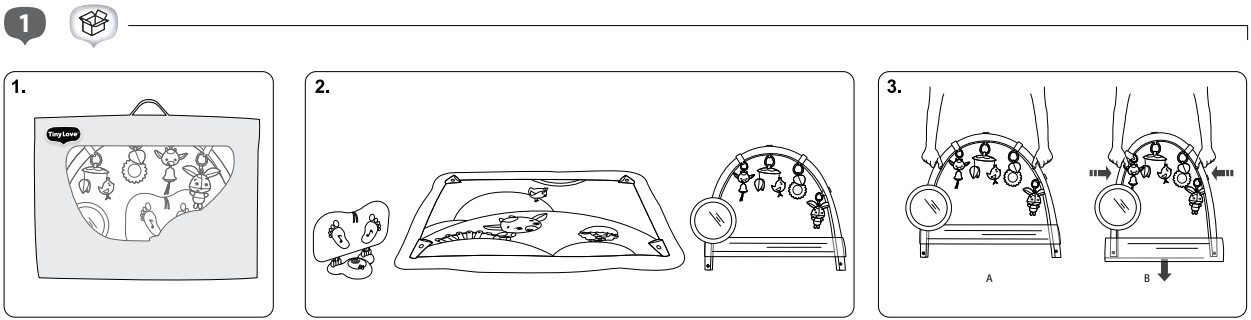
- Preporučujemo alkalne baterije za duži vijek trajanja baterije.
- Nemojte miješati stare i nove baterije.
- Nemojte miješati alkalne, standardne (ugljik cink) ili punjive (nikl-kadmijum) baterije.
- Nepunjive baterije ne treba puniti.
- Punjive baterije treba izvaditi iz igrače prije punjenja.
- Punjive baterije treba puniti samo uz nadzor odrasle osobe.
- Koristite samo baterije istog ili sličnog tipa koji se preporučuje.
- Baterije treba ubaciti na odgovarajuće polaritete.
- Kleme za napajanje ne treba povezivati na kratak spoj.
- Koristite samo baterije istog ili sličnog tipa koji se preporučuje.
- Baterije treba ubaciti na odgovarajuće polaritete.
- Nemojte spaljivati baterije. Baterije odlažite na siguran i prikladan način.
- Umetnite nove baterije i pokušajte ponovno funkciju prije no što pozovete Korisničku službu za elektroniku.
- Po isteku vijeka trajanja, odložite proizvod/baterije na odgovarajuće mjesto za odlaganje.

**Čišćenje i pohrana:**

- Upute za pranje:  
Igračke   
Podloga za igru
- NE potapajte druge dijelove proizvoda u vodu.
- Izvadite baterije u slučaju da proizvod nećete koristiti duži period.

Za informacije službe za korisnike molimo vas da posjetite našu web stranicu: [www.tinylove.com](http://www.tinylove.com)





Slovensky

## Tiny Farm Gymini Kick & Play™

**NÁVOD NA POUŽÍVANIE**

PRED POUŽITÍM SI PREČÍTAJTE TENTO NÁVOD, DODRŽIAVAJTE UVEDENÉ POKYNY A ODLOŽTE SI HO PRE BUDÚCU REFERENCIU.

- DŮLEŽITÉ:**
- Vyžaduje sa montáž dospelou osobou. Budete potrebovať krížový skrutkovač (nie je obsahom balenia).
  - Nikdy nevykonávajte montáž/demontáž, pokiaľ je dieťa na matraci. Tieto úkony vykonávajte vždy v neprítomnosti dieťaťa.
  - Žiadnym spôsobom nemodifikujte ani neupravujte tento výrobok.
  - Nikdy nenechávajte svoje deti bez dozoru.
  - Nedovoľte, aby sa dieťa hralo s obľukovými klenbami, pokiaľ nie sú pripavené k matracu.
  - **UPOZORNENIA:** Použitie batérie ihneď zlikvidujte. Nové a použité batérie udržiajte mimo dosahu detí. Ak si myslíte, že batérie mohli byť prehltnuté alebo umiestnené vo vnútri ktorejkoľvek časti tela, vyhľadajte okamžitú lekársku pomoc.
  - Batérie môže vymenovať len dospelá osoba (skrutkovač nie je obsahom balenia).
  - Uporabíte 3 AA batérie (1,5 V typu LR6). Batérie niso kľúčové.

- Ďalšie informácie o batériách:**
- Odporúčame použitie alkalických batérií s dlhšou životnosťou.
  - Nekombinujte staré a nové batérie.
  - Nekombinujte spoločne alkalické, štandardné (uhlíkovozinkové) a dobijateľné (nikel-kadmiové) batérie.
  - Batérie, ktoré nie sú dobijateľné, sa nesmú dobíjať.
  - Dobijateľné batérie sa musia pred dobíjaním vybrať zo zariadenia.
  - Dobijateľné batérie sa môžu dobíjať len pod dozorom dospelých osôb.
  - Používajte len batérie rovnakého alebo zodpovedajúceho typu podľa odporúčania.
  - Batérie sa musia vkladať so správnym umiestnenou polaritou.
  - Napájacie svorky sa nesmú skratovať.
  - Pred vložením batérií skontrolujte, či sú všetky kontaktné plochy čisté a lesklé.
  - Vybité batérie sa musia z výrobku vybrať.
  - Batérie nespájajte. Batérie likvidujte bezpečným a vhodným spôsobom.
  - Skôr než sa obrátíte na linku Zákazníckych vzťahov pre oblasť elektroniky, vložte nové batérie a znova skúste funkciu.
  - Na konci životnosti zlikvidujte výrobok/batérie v príslušnom zbernom stredisku.

- Čistenie a skladovanie:**
1. Pokyny na pranie a čistenie:
- |        |  |
|--------|--|
| Hračky |  |
| Matrac |  |
2. NEPONÁRAJTE ostatné časti výrobku do vody.
  3. V prípade dlhodobého skladovania alebo nepoužívania vyberte batérie.

Ak potrebujete informácie ohľadom služieb zákazníkom, navštívte našu webovú stránku: [www.tinylove.com](http://www.tinylove.com)

Magyar

## Tiny Farm Gymini Kick & Play™

**HASZNÁLATI ÚTMUTATÓ**

HASZNÁLAT ELŐTT OLVASSA EL AZ UTASÍTÁSOKAT, TARTSA BE AZOKAT, VALAMINT TARTSA MEG ŐKET A JÖVŐBENI HASZNÁLATHOZ.

- FONTOS:**
- Csak felnőtt szerelheti össze. Philips csavarhúzóra van szükség (a csomag nem tartalmazza).
  - Sose szerelje össze vagy szét amíg a csecsemő rajta tartózkodik. Ezeket minden esetben a csecsemőtől távol végezze el.
  - Semmilyen módon ne módosítsa vagy változtassa meg.
  - Ne hagyja felület nélkül a gyermeket.
  - Sose engedje meg a gyermek számára, hogy a boltiekkel játsszon amíg azok nincsenek a matracához csatlakoztatva.
  - **FIGYELEM:** Az elhasznált elemeket azonnal ki kell venni. Az új és használt elemeket tartsa távol a gyermekektől. Ha úgy gondolja, hogy a gyermek lenyelte az elemet, vagy az bármilyen testnyílásába bekerült, azonnal forduljon orvoshoz.
  - Az elemek cseréjét kizárólag felnőttek végezhetik (a csomag nem tartalmazza a csavarhúzót).
  - Használjon 3 AA elemet (1,5 V-os típus LR6). A csomag nem tartalmazza.

- Egyéb elemekkel kapcsolatos információk:**
- A hosszabb elemüzemidő érdekében alkáli elemek használatát ajánljuk.
  - Ne használjon egyszerre új és régi elemeket.
  - Ne használjon egyszerre alkáli, szabványos (szén-cink) és újratölthető (nikkel-kadmium) elemeket.
  - A nem újratölthető elemeket tilos újratölteni.
  - Az újratölthető elemeket el kell távolítani a készülékből az újratöltést megelőzően.
  - Az újratölthető elemeket kizárólag szülői felügyelet mellett szabad tölteni.
  - Kizárólag az ajánlott elemtípusokkal megegyező vagy azokhoz hasonló típusú elemeket használjon.
  - Az elemeket helyes polaritással kell beilleszteni.
  - Az ellátási terminálokat tilos rövidre zárn.
  - Az elemek behelyezése előtt ellenőrizze, hogy az érintkezési felületek tiszták és fényesek.
  - A lemerült elemeket el kell távolítani a termékből.
  - Ne tűzelje el az elemeket. Biztonságos és megfelelő módon ártalmatlanítsa az elemeket.
  - Az ügyfélszolgálatl történő kapcsolatfelvétel előtt helyezzen a játékba új elemeket és indítsa újra a funkciót.
  - A hasznos élettartamuk elérését követően a megfelelő gyűjtési ponton ártalmatlanítsa a terméket/elemeket.

- Tisztítás és tárolás:**
1. Mosási utasítások:
- |         |  |
|---------|--|
| Játékok |  |
| Matrac  |  |
2. NE merítse vízbe a termék alkatrészeit.
  3. Hosszabb tárolási időtartam vagy kizsárolatlanság esetén távolítsa el az elemeket.

Az ügyfélszolgálatl kapcsolatos infókat megtalálja a weboldalunkon: [www.tinylove.com](http://www.tinylove.com)

Српски

## Tiny Farm Gymini Kick & Play™

**UPUTSTVO ZA UPOTREBU**

PROČITAJTE UPUTSTVO PRE UPOTREBE, SLEDITE GA I ZADRŽITE RADI BUDUĆIH KONSULTACIJA.

- VAŽNO:**
- Montažu mora izvršiti odrasla osoba. Potreban je Phillips odvijač (nije uključen).
  - Nikad nemojte sklapati/rasklapati dok je beba na podlozi. Uvek obavljajte ove radnje dalje od bebe.
  - Nemojte ni na koji način menjati ovaj proizvod.
  - Nemojte nikada ostavljati decu bez nadzora.
  - Nemojte dozvoliti da se beba igra sa lukovima kada oni nisu pričvršćeni za podlogu.
  - **UPOZORENJE:** Odmah odložite iskorišćene baterije. Nove i iskorišćene baterije držite dalje od dece. Ako mislite da je dete progutalo bateriju ili stavilo u neki deo tela, potražite hitnu medicinsku pomoć.
  - Odrasla osoba treba da izvrši zmenu baterija (odvijač nije uključen u obim isporuke).
  - Koristite 3 dugmaste baterije (tip 1,5V LR44/AG13); uključene u pakovanje.

- Ostale informacije o bateriji:**
- Preporučujemo alkalne baterije za duži rok trajanja baterija.
  - Nemojte kombinovati stare i nove baterije.
  - Nemojte kombinovati alkalne, standardne (cink-ugljen) ili punjive (nikel-kadmijum) baterije.
  - Baterije koje nisu punjive ne treba puniti.
  - Punjive baterije treba ukloniti iz jedinice pre punjenja.
  - Punjive baterije treba puniti samo pod nadzorom odrasle osobe.
  - Koristite samo baterije istog ili ekvivalentnog tipa kao preporučene.
  - Baterije treba staviti sa ispravnim polaritetom.
  - Kontakte ne treba kratko spojiti.
  - Proverite da li su sve kontaktne površine čiste i sjajne pre stavljanja baterije.
  - Potrošene baterije treba ukloniti iz proizvoda.
  - Nemojte spaljivati baterije. Odložite baterije na bezbedan i odgovarajući način.
  - Stavite nove baterije i ponovo isprobajte funkciju pre poživljanja. Koristićite službe u vezi sa elektronikom.
  - Nakon isteka roka trajanja, odložite proizvod/baterije na odgovarajućem mestu za prikupljanje i reciklažu.

- Čišćenje i čuvanje:**
1. Uputstvo za pranje:
- |         |  |
|---------|--|
| Igračke |  |
| Podloga |  |
2. NEMOJTE potapati ostale delove proizvoda u vodu.
  3. Uklonite baterije u slučaju dugotrajnog odlaganja ili perioda nekorisćenja.

Za informacije o korisničkoj službi, posetite naš veb-sajt: [www.tinylove.com](http://www.tinylove.com)

Română

## Tiny Farm Gymini Kick & Play™

**GHID DE INSTRUCȚIUNI**

A SE CITI INSTRUCȚIUNILE ÎNAINTE DE UTILIZARE, A SE URMA ȘI A SE PĂSTRA ACESTEA PENTRU REFERINȚĂ.

- IMPORTANT:**
- Este necesară asamblarea de către un adult. Este necesară o șurubelniță Philips (nu este inclusă).
  - A nu se monta/demonta niciodată atunci când bebelușul se află pe covoraș. Aceste operațiuni se vor face doar atunci când bebelușul nu se află în apropiere.
  - Nu aduceți nici un fel de modificări acestui produs.
  - Nu lăsați niciodată copilul nesupravegheat.
  - Nu permiteți bebelușului să se joace cu arcele atunci când ele nu sunt atașate covorașului.
  - **AVERTISMENT:** Aruncați imediat bateriile uzate. Nu lăsați bateriile noi și uzate la îndemâna copiilor. Solicitați asistența medicală imediată dacă credeți că bateriile au fost înghițite sau plasate în interiorul oricărei părți a corpului.
  - Bateriile trebuie să fie înlocuite numai de către adulți (șurubelnița nu este inclusă).
  - Folosește 3 baterii AA (1,5 V tip LR6) care nu sunt incluse.

- Alte detalii despre baterii:**
- Vă recomandăm utilizarea bateriilor alcaline pentru o viață mai lungă a bateriei.
  - Nu amestecați baterii vechi cu baterii noi.
  - Nu amestecați bateriile alcaline, standard (carbon-zinc) cu cele reincărcabile (nichel-cadmium).
  - Bateriile reincărcabile nu trebuie reincărcate.
  - Bateriile reincărcabile trebuie scoase din jucărie înainte de a fi încărcate.
  - Bateriile reincărcabile se vor încărca numai sub supravegherea unui adult.
  - Folosiți numai baterii de același fel sau echivalente, conform recomandărilor.
  - Bateriile trebuie introduse cu polaritatea corectă.
  - Terminalele de alimentare nu trebuie să fie scurtcircuitate.
  - Folosiți numai baterii de același tip sau echivalente, conform recomandărilor.
  - Bateriile trebuie introduse cu polaritatea corectă.
  - Nu ardeți bateriile. Depuneți-le într-un punct specializat.
  - Instalați baterii noi și încercați din nou să operați aparatul înainte de a apela serviciul pentru clienți.
  - La sfârșitul vieții lor utile, depuneți de produse/baterii într-un punct de colectare adecvat.

- Curățare și depozitare:**
1. Instrucțiuni de spălare:
- |           |  |
|-----------|--|
| Jucării   |  |
| Salteluță |  |
2. Nu scufundați alte părți ale produsului în apă.
  3. Bateriile se vor scoate în caz de perioade prelungite de depozitare sau atunci când nu folosiți produsul.

Pentru informații privitoare la serviciul pentru clienți, vă rugăm să vizitați site-ul nostru: [www.tinylove.com](http://www.tinylove.com)