

## INSTRUKCJA UŻYTKOWANIA

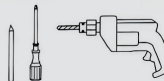
### Części w zestawie:

Drewniane śruby



### Wymagane narzędzia:

Wiertło 3 mm do drewna/muru



Do ścian z cegły lub muru użyj odpowiednich mocowań, śrub i kołków dostosowanych do Twojej ściany (nie są dołączone).

### WAŻNE:

Pasek jest długi, co ułatwia montaż.

Regularnie sprawdzaj, czy paski są napięte i mocno zamocowane.

### ! OTRZEŻENIE

Prawidłowy nadzór osoby dorosłej jest niezastąpiony. Ten produkt pełni jedynie funkcję zabezpieczającą.

Przestań używać, gdy dziecko jest w stanie go usunąć. Zawsze zdecydowanie zniechęcaj dzieci do wspinania się na meble.

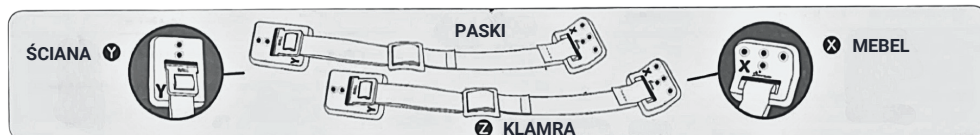
### OSTRZEŻENIE:

Do pojedynczego mebla należy użyć co najmniej 2 pasków.

W przypadku:

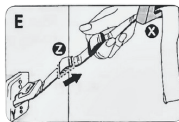
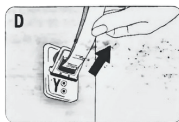
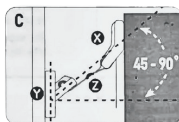
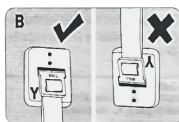
- wysokich lub ciężkich mebli należy zastosować dodatkowe paski dla większej stabilności i bezpieczeństwa.
- mebli o szerokości 122 cm lub większej zaleca się użycie co najmniej 3 lub 4 pasków.
- mebli piętrowych (np. dwóch oddzielnych jednostek ustawionych jedna na drugiej), oba elementy muszą być najpierw odpowiednio zabezpieczone razem przed zamocowaniem pasków. Następnie należy użyć co najmniej 2 pasków na każdy element mebla.

Wszystkie uchwyty muszą być solidnie przykręcone zarówno do mebla, jak i do ściany.

**Ważne:** Przed montażem dokładnie przeczytaj wszystkie instrukcje. Zachowaj je na przyszłość.


### Środki ostrożności:

- Uchwyty meblowe X musi być zamontowany do konstrukcji mebla lub solidnej części tylnej ściany mebla, możliwie blisko górnej krawędzi, aby zapewnić maksymalną ochronę.
  - W przypadku komód upewnij się, że otwory na śruby nie zakłóca prawidłowego działania szuflad.
- Uchwyty ścienny Y musi być zamocowany do solidnej części ściany.
  - W przypadku ścian gipsowo-kartonowych każdy pasek musi być przymocowany do oddzielnego stelaża w ścianie.
  - Mebel powinien być umieszczony możliwie centralnie między stelażami ściennymi (A).



### Instrukcja montażu:

- Umieść uchwyty meblowe X na meblu i zaznacz miejsca na śruby.
  - Użyj 3 śrub w poziomie lub 2 w pionie dla lepszego mocowania.
- Ustal orientację uchwyty ściennego Y (B).
- Przesuń mebel do przodu.
- Zaznacz miejsca na śruby na ścianie dla uchwytów ściennych Y.
  - Pozycja uchwyty ściennego Y powinna być równoległa lub nieco poniżej uchwyty meblowego X.
- Wywierć otwory pilotowe w zaznaczonych miejscach używając wiertła 3 mm.
- Przykręć uchwyty meblowe X do mebla za pomocą dołączonych śrub.
- Sprawdź pozycję uchwyty ściennego Y – powinien być równoległy lub nieco poniżej uchwyty meblowego X.
- Zachowując kąt paska 45-90° (C).
  - Wywierć otwory pilotowe w miejscach na śruby za pomocą wiertła 3 mm.
  - Żadne plastikowe elementy nie powinny się stykać.
- Przykręć uchwyty ścienny Y do ściany, używając odpowiednich mocowań:
  - Do drewna – użyj dołączonych śrub Y.
  - Do cegły/muru – użyj odpowiednich kołków, śrub i mocowań (nie są dołączone).
- Przesuń mebel z powrotem na miejsce.
- Napnij pasek na uchwycie ściennym Y, upewniając się, że nie ma luzu (D).
  - Przesuń klamrę Z, aby zabezpieczyć koniec paska (E).
  - Upewnij się, że klamra Z nie blokuje ruchu uchwyty ściennego Y i zszytej pętli.
  - Nadmiar paska schowaj w gnieździe uchwyty meblowego X, poza zasięgiem dzieci.