



iMote

instrukcja obsługi



Co jest potrzebne?

1. iMote (dołączony).
2. Niniejszy przewodnik (dołączony).
3. Strona z nalepkami kanałów TV (dołączona).
4. Twój pilot do telewizora, telewizji kablowej/satelitarnej, którego obecnie używasz do zmiany kanałów TV (nie dołączony).
5. Mały śrubokręt krzyżakowy do śrub Philips (nie dołączony).
6. 2 nowe baterie alkaliczne AAA (nie dołączone).

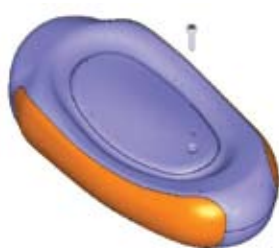
Krok 1

Umieść nalepki z kanałami telewizyjnymi na iMote

1. Wybierz 5 kanałów TV które chciałbyś udostępnić Twemu dziecku przy użyciu iMote.
2. Na załączonej stronie z nalepkami znajdź ikony pasujące do 5 kanałów TV wybranych przez Ciebie (niektóre z przypadkowo wybranych, uprzednio przyklejonych nalepek mogą być zgodne z Twoim wyborem).
3. Jeśli nie możesz znaleźć ikony pasującej do wybranego kanału, wybierz jeden z innych załączonych symboli by reprezentował dany kanał lub zrób nowy, własny symbol.
4. Naklej 5 nalepek z symbolami wybranych kanałów na Twoim iMote (zobacz rys. D poniżej).
5. Postępuj zgodnie z poniższymi rysunkami od A do E:

Rysunek A – zdejmij pokrywę komory bateryjnej.

- (a) Wykręć śrubkę zabezpieczającą śrubokrętem krzyżakowym do śrub Phillips i zachowaj do późniejszego użycia.
- (b) Zdejmij pokrywę komory bateryjnej.
- (c) Wyjmij baterie (jeśli zainstalowane).



a



b



c

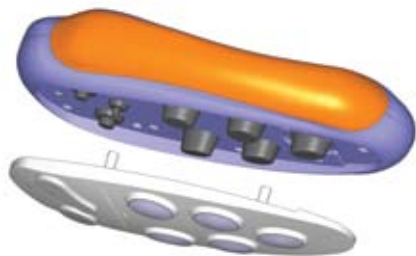
Rysunek B – Zdejmij osłonę przycisków – wykręć 4 małe śrubki i zachowaj do późniejszego użycia.



Rysunek C – Zdejmij białą, plastikową osłonę przednią.

(I) Ostrożnie zdejmij osłonę i klawisze.

(II) Umieść na stole stroną wewnętrzną do siebie.



I



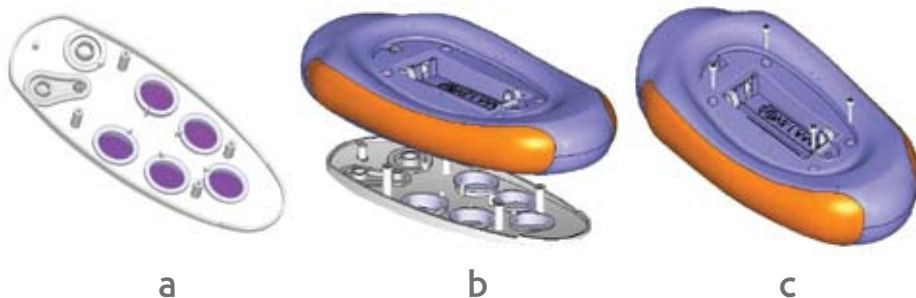
II

Rysunek D – Wybierz 5 ulubionych ikonek kanałów telewizyjnych ze strony z nalepkami kanałów, dołączonej do iMote i umieść je wewnątrz przezroczystych przycisków.



Rysunek E – Zamontuj iMote na plastikowej osłonie i przyciskach.

- Zostaw białą, plastikową część na stole.
- Zamontuj obudowę (część niebieska) na plastikową osłonę i przyciski.
- Wkręć cztery małe śrubki na ich miejsce. Nie wkręcaj ich zbyt mocno.



Krok 2

Włożenie baterii

Rysunek F – Włóż dwie baterie alkaliczne typu AAA do komory baterii.

- (a) Przy zakładaniu baterii zwróć uwagę na właściwą polaryzację (+/-).
- (b) Zamknij komorę baterii pokrywką i dokręć śrubę śrubokrętem krzyżakowym z końcówką Phillips. Nie wkręcaj śrub zbyt mocno.



a



b

Nie zapomnij o następujących zasadach bezpieczeństwa:

1. Należy używać wyłącznie baterii zalecanego typu “AAA” (zaleca używania się nowych baterii).
2. Baterie powinny być wymieniane wyłącznie przez osoby dorosłe.
3. Baterie nie przewidziane do ładowania nie mogą być ładowane.
4. Baterie przewidziane do ładowania przed ładowaniem należy wyjąć z zabawki.
5. Baterie przewidziane do ładowania mogą być ładowane jedynie pod nadzorem osoby dorosłej.
6. Nie należy mieszać ze sobą różnych typów baterii lub nowych i używanych baterii.
7. Wyczerpane baterie, bądź baterie, które nie były używane przez długi czas powinny zostać wyjęte z zabawki.
8. Wyczerpane baterie należy wyrzucać do specjalnie przeznaczonych w tym celu pojemników. Nie należy wrzucać baterii do ognia.
9. Baterie należy umieszczać w zabawce z zachowaniem prawidłowej biegunowości.
10. Nie wolno zwierać zacisków zasilania.

Uwaga: uszkodzone baterie mogą wydzielać substancje szkodliwe dla dziecka oraz zabawki (niebezpieczeństwo uszkodzenia układu elektrycznego). Zalecamy używanie wysokiej jakości baterii alkalicznych.




Czyszczenie: należy czyścić miękką, wilgotną ściereczką z dodatkiem łagodnych środków piorących.

Uwaga: opakowanie nie jest integralną częścią produktu i należy je usunąć wraz z wszystkimi jego elementami przed podaniem zabawki dziecku. Opakowanie nie służy do zabawy. W przypadku reklamacji zaleca się zachowanie nazwy dystrybutora, symbolu towaru oraz opakowania. Zachowaj instrukcję ze względu na ważne informacje.

Krok 3

Zaprogramuj 5 ulubionych kanałów telewizyjnych Twojego dziecka

(prosimy o zapoznanie się z instrukcją programowania przed rozpoczęciem).

Co powinienem zrobić?	Wskazania iMote'a	Ilustracja
<p>3.1 Start: Wprowadź tryb zapamiętywania</p> <p>Naciśnij i przytrzymaj 3 przyciski „H”, „D” i „F” jednocześnie przez trzy (3) sekundy.</p> 	<p>Załączy się czerwona dioda sygnalizująca, że iMote jest w trybie zapamiętywania.</p>	<p>Czerwona dioda</p> 
<p>3.2 Rozpocznij sesję programowania</p> <p>Naciśnij wybrany przycisk iMote by zacząć programowanie.</p>	<p>Czerwone światło zaczyna pulsować co oznacza gotowość iMote do przyjęcia danych.</p>	<p>Czerwone pulsujące światło</p>  <p>Naciśnij wybrany przycisk by rozpocząć programowanie.</p>

Co powinienem zrobić?	Wskazania iMote'a	Ilustracja
<p>3.3 Programowanie przycisku iMote z wybranym kanałem</p> <p>iMote może „zapamiętać” lub „zaprogramować” 1,2, lub 3 cyfrowe kanały. Skieruj czerwoną diodę pilota domowego w stronę czerwonej diody iMote. iMote „wychwyci” żądany kanał z pilota do telewizora, telewizji kablowej/ satelitarnej. Maksymalna odległość między pilotami powinna wynosić 1cm (1/2”).</p> <p>Naciśnij i przytrzymaj przez 3 sekundy przycisk pierwszej cyfry wybranego kanału. (Na przykład jeśli chcesz zaprogramować kanał 125 na tym etapie naciśnij tylko przycisk „1” na Twoim pilocie do telewizora, telewizji kablowej/ satelitarnej).</p> <p>Gdy iMote jest gotów otrzymać kolejną cyfrę, powtórz ten krok, a następnie powtórz jeszcze raz to samo z trzecią cyfrą jeśli programujesz 3-cyfrowy kanał.</p>	<p>Czerwone pulsujące światło zmieni się na zielone pulsujące światło informując o zapamiętaniu cyfry przez iMote, a następnie ponownie zmieni się na czerwone informując o gotowości iMote do zapamiętania dodatkowych cyfr do tej sesji, jeśli będą potrzebne.</p>	<p>Max 1cm</p>  <p>Na przykład: Jeśli ulubionym kanałem Twojego dziecka jest kanał 125 w Twoim telewizorze, telewizji kablowej/ satelitarnej, postępuj według poniższych wskazówek:</p> <p>Naciśnij przycisk ”1” na pilocie do telewizji kablowej/satelitarnej. Zielone światło zacznie pulsować na iMote i zmieni się na czerwone pulsacyjne światło.</p> <p>W czasie pulsowania czerwonego światła naciśnij przycisk „2” na pilocie do telewizji kablowej/satelitarnej, a zielone światło zacznie pulsować na iMote i zmieni się na czerwone pulsacyjne światło.</p> <p>W czasie pulsowania czerwonego światła naciśnij przycisk „5” na pilocie do telewizji kablowej/satelitarnej, a zielone światło zacznie pulsować na iMote i zmieni się na czerwone pulsacyjne światło.</p>

Co powinienem zrobić?	Wskazania iMote'a	Ilustracja
<p>3.4 Zapamiętywanie</p> <p>Gdy zakończysz sesję programowania naciśnij zaprogramowany przycisk na iMote ponownie w celu zapamiętania zaprogramowania.</p>	<p>Czerwone pulsujące światło zmieni się na zielone pulsujące światło informując, że ustawienie zostało zapamiętane przez iMote, następnie pojawi się stałe czerwone światło, które poinformuje, że iMote jest gotów do rozpoczęcia dodatkowej sesji programowania.</p>	<p>Czerwone pulsujące światło zmieni się na zielone pulsujące światło.</p>  <p>Jeśli zacząłeś programować ten przycisk, naciśnij go ponownie by zapamiętać zaprogramowaną sesję.</p>
<p>3.5 Kolejne programowanie</p> <p>Powtórz kroki 3.1-3.4 ponownie by zaprogramować pozostałe 4 ulubione kanały wybrane do iMote.</p>		

Krok 4

programowanie przycisków „Włącz/Wyłącz” i „+/-” głośności.

Przyciski „Włącz/Wyłącz” i „+/-” głośności w iMote jako domyślne są nieaktywne. Daje Ci to możliwość zapobiegania kontrolowaniu tych przycisków przez dziecko niezależnie od Ciebie. Ustawienia domyślne pozwalają Ci kontrolować przyciski „Włącz/Wyłącz” i „+/-” głośności z własnego pilota do telewizora, lub telewizji kablowej/satelitarnej.

Jeśli chcesz zaprogramować przyciski „Włącz/Wyłącz” i „+/-” głośności w iMote możesz powtórzyć kroki 3.2, 3.3 i 3.4 jeśli ciągle iMote jest w trybie zapamiętywania, lub kroki 3.1-3.4 jeśli już wyszedłeś z trybu zapamiętywania.

W celu zaprogramowania przycisków „Włącz/Wyłącz” i „+/-” głośności na iMote powinieneś przycisnąć przyciski głośności i/lub przyciski „Włącz/Wyłącz” na własnym pilocie do telewizora, lub telewizji kablowej/satelitarnej.

Krok 5

Wyjście

Gdy zaprogramujesz już wszystkie wybrane kanały telewizyjne, i/lub przyciski „Włącz/Wyłącz” i „+/-” głośności poczekaj 10 sekund bez naciskania żadnych dodatkowych przycisków a iMote automatycznie wyjdzie z trybu zapamiętywania. Teraz Twoje dziecko może rozpocząć oglądanie swoich pięciu ulubionych i bezpiecznych kanałów telewizyjnych z użyciem iMote.


Rysunek F: Nie naciskaj żadnego przycisku aż do wyłączenia czerwonej diody.

Czerwone
światło
wyłączy się.



Krok 6

Sprawdzenie zaprogramowania

Co powinienem zrobić?	Wskazania iMote'a	Ilustracja
<p>Naciśnij przycisk wybranego kanału na iMote i skieruj go na telewizor, telewizję kablową/satelitarną. Naciśnij raz i przytrzymaj do momentu załączeniażądanego kanału TV. Powtórz ten krok by sprawdzić wszystkie zaprogramowane kanały w Twoim iMote.</p> <p>Jeśli chcesz zmienić początkowe ustawienia, lub jeśli z jakiegoś powodu przyciski iMote nie zostały prawidłowo zaprogramowane prosimy wykonać kroki 3.1 – 3.4 i powtórzyć proces programowania.</p>	<p>Wybrany przez Ciebie kanał pojawi się w Twoim telewizorze, telewizji kablowej/satelitarnej i będzie to potwierdzeniem właściwego zaprogramowania iMote.</p>	

Zachowaj instrukcję ze względu na ważne informacje. W przypadku reklamacji zaleca się zachowanie nazwy dystrybutora, symbolu towaru oraz opakowania. Produkt nieodpowiedni dla dzieci w wieku poniżej 3 lat. Produkt zawiera małe elementy - ryzyko udławienia, uduszenia bądź wprowadzenia do jakiegokolwiek otworu w ciele dziecka.

Możesz również pobrać instrukcję ustawienia iMote z naszej strony:

PL www.marko-zabawki.pl/comfy

UK www.comfyland.com



www.comfyland.com
www.marko-zabawki.pl/comfy