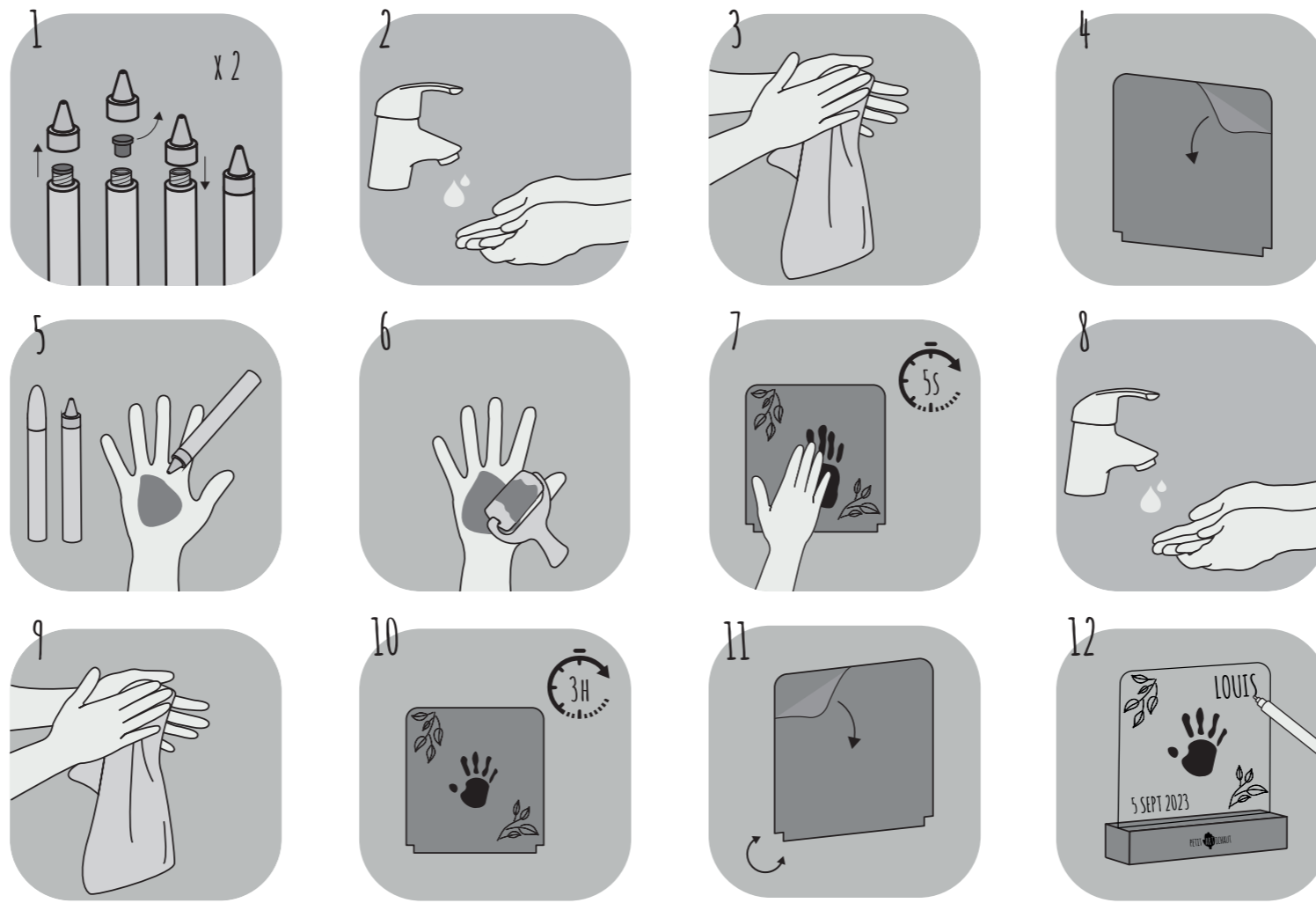




# CADRE LUMINEUX ILLUMINATED FRAME



**FR - AVERTISSEMENT : USAGE RÉSERVÉ AUX ADULTES.** Ce produit n'est pas un jouet. Ne pas laisser les enfants jouer avec son contenu. La surveillance d'un adulte est requise lors de la création d'un kit empreinte ou de la manipulation des matériaux. Tenir les petites pièces hors de portée des enfants lors de la réalisation des empreintes. Les enfants doivent se laver les mains et les pieds avant et après avoir touché la peinture ou utilisé le matériel d'empreinte. Si les enfants touchent l'un des matériaux de ce kit, ne les autorisez pas à porter leurs mains à la bouche ou à se frotter les yeux. Ne pas laisser les enfants mettre la pâte ou la peinture dans leur bouche. Le contenu est conforme aux exigences du règlement (CE) n° 1223/2009 relatif aux produits cosmétiques. Il peut être utilisé sans danger sur la peau de bébé.

**Retirer les piles usagées et les remplacer par de nouvelles piles.** Veiller à insérer les piles correctement sous la supervision d'adultes et toujours suivre les instructions. Ne pas mélanger piles neuves et anciennes. Ne pas mélanger des piles alcalines, standard (carbone-zinc) ou rechargeables. Les piles rechargeables doivent être retirées du produit avant d'être rechargées. Les piles non rechargeables ne doivent pas être rechargées. Les batteries rechargeables ne doivent être chargées que par des adultes. Utiliser des piles AAA (1,5 V) ou équivalent seulement. Ne pas créer de court-circuit aux bornes de la batterie. Toujours retirer les piles faibles ou vides du produit. Retirer les piles si le produit doit être conservé pour une période de temps prolongée. Si la boîte à sons cesse de fonctionner ou si le volume diminue, changer les piles en utilisant un petit tournevis cruciforme pour retirer la vis au cache pile. Ouvrir le cache et retirer les piles vieilles. Veiller à insérer les nouvelles piles correctement en fonction des symboles (+) et (-) situés sur leur logement. Remettre en place le cache arrière et resserrer la petite vis cruciforme.

Les piles et les déchets électroniques (e-déchets) contiennent des produits chimiques et des matières premières qui doivent être éliminés dans des points de collecte de recyclage désignés, et non avec les déchets ménagers. Les consommateurs sont légalement tenus de se débarrasser correctement des piles et des déchets électroniques. La réutilisation, le recyclage des matériaux et les autres formes de recyclage des piles et des déchets électroniques contribuent de manière significative à la protection de l'environnement. Des conteneurs de collecte de piles gratuits sont disponibles dans les magasins qui vendent des piles, dans les entrepôts de vente par correspondance et dans les points de collecte municipaux. Pour l'élimination des déchets électroniques, veuillez consulter les autorités locales pour connaître le site de collecte approprié. Le symbole inclus informe l'utilisateur final de l'obligation de se débarrasser correctement de ses déchets.

**AVERTISSEMENT :** Toute fuite d'acide de piles peut provoquer des blessures et endommager votre produit Petit Artichaut ainsi que les objets environnants. En cas de fuites des piles, laver soigneusement la surface de peau affectée, en évitant que l'acide des piles ne soit en contact avec les yeux, aux oreilles, au nez et à la bouche. Laver immédiatement tout vêtement ou autre surface qui entre en contact avec l'acide provenant de la fuite de la pile. Les piles qui fuient peuvent parfois pépiter.

**EN - WARNING: FOR ADULT USE ONLY.** This product is NOT A TOY. Do not allow children to play with contents. Adult supervision required when creating any product or handling materials. Keep small parts away from children while making a casting. Children's hands and feet should be washed before and after touching any paint or using molding material. If children touch any material in this kit, do not allow them to put their hands in their mouth or rub their eyes. Do not allow children to put mold compound or painting materials in their mouth. Contents comply with the requirements of Regulation (EC) No 1223/2009 on Cosmetic Products. Contents can be used on baby's skin.

Remove old batteries and replace with new batteries. Be sure to insert batteries correctly with adult supervision and always follow the instructions. Do not mix old and new batteries. Do not mix alkaline, standard (carbon-zinc), or rechargeable batteries. Rechargeable batteries must be removed from product before being recharged. Non-rechargeable batteries are not to be recharged. Rechargeable batteries are to be charged by adults only. Use AAA batteries (1.5v) or equivalent only. Do not short-circuit battery terminals. Always remove weak or dead batteries from product. Remove batteries if product will be stored for an extended period of time. Replace batteries by using a small Phillips screwdriver to remove the screw on the battery door. Open the door and remove the dead batteries. Be sure to insert the new batteries correctly according to (+) and (-) symbols located on the battery compartment. Snap the door back into place and retighten the small Phillips screw. Contact local authorities for proper battery disposal.

Batteries and electronic waste (e-waste) contain chemicals and raw materials that should be disposed of at designated recycling collection points, not with household waste. Consumers are legally required to dispose of batteries and electronic waste properly. Reusing, recycling materials, and other forms of recycling batteries and electronic waste significantly contribute to environmental protection. Free battery collection containers are available in stores that sell batteries, from mail-order warehouses, and at local municipal collection points. For disposing of e-waste, please consult your local authority for the suitable collection site. The symbol included notifies the end user of the obligation for proper disposal.

**WARNING:** Battery acid leakage can cause personal injury and cause damage to your Petit Artichaut product and surrounding property. If battery leakage occurs, thoroughly wash any affected skin, making sure to keep battery acid away from eyes, ears, nose and mouth. Immediately wash any clothing or other surface that comes into contact with leaked battery acid. Leaking batteries may make "popping" sounds.

**DE - WARNHINWEIS: NUR FÜR ERWACHSENE.** Dieses Produkt ist kein Spielzeug. Erlauben Sie Kindern nicht, mit dem Inhalt zu spielen. Bei der Benutzung dieses Produkts oder der Handhabung von Materialien ist die Aufsicht eines Erwachsenen erforderlich. Halten Sie kleine Teile von Kindern fern, während Sie einen Guss herstellen. Kinderhände und -füße sollten vor und nach dem Berühren der Farbe oder der Verwendung des Gussmaterials gewaschen werden. Wenn Kinder mit dem Material dieses Kits in Berührung kommen, dürfen sie nicht die Hände in den Mund nehmen oder sich die Augen reiben. Erlauben Sie Kindern nicht, Formmasse oder Farbe in den Mund zu nehmen. Dieses Produkt erfüllt die Verordnung (EG) 1223/2009 für Kosmetikprodukte. Der Inhalt kann auf der Haut des Babys verwendet werden.

Entfernen und entsorgen Sie alte Batterien und ersetzen Sie sie durch neue Batterien. Batterien sind nur unter der Aufsicht von Erwachsenen und richtig einzulegen. Folgen Sie immer den Anleitungen. Legen Sie alte und neue Batterien nicht zusammen in das Gerät. Legen Sie keine Alkali- oder Standardbatterien (Zink-Kohle) oder Akkus zusammen ein. Akkus müssen zur Wiederaufladung aus dem Produkt entfernt werden. Versuchen Sie nicht wieder aufladbare Batterien nicht aufzuladen. Wiederaufladbare Batterien werden nur von Erwachsenen berechnet. Verwenden Sie AAA-Batterien (1,5 V) oder Gleichwertiges. Schließen Sie die Batterieklemmen niemals kurz. Entfernen Sie immer schwache oder leere Batterien aus dem Gerät. Entfernen Sie die Batterien, wenn das Produkt für längere Zeit gelagert werden soll. Entfernen Sie die Batterien mit einem kleinen Kreuzschlitzschraubenzieher, um die Schraube auf dem Batteriefach zu entfernen. Öffnen Sie die Abdeckung des Fachs und entfernen Sie die leeren Batterien. Achten Sie darauf, die neue Batterien entsprechend der Symbole (+) und (-) auf dem Batteriefach einzulegen. Setzen Sie die Abdeckung wieder auf das Dach und ziehen Sie die kleine Kreuzschraube an. Entsorgen Sie die Batterien bitte entsprechend Ihren örtlichen Gesetzen.

Batterien und Elektronikschrott (E-Schrott) enthalten Chemikalien und Rohstoffe, die nicht mit dem Hausmüll, sondern an ausgewiesenen Recycling-Sammelstellen entsorgt werden sollten. Die Verbraucher sind gesetzlich verpflichtet, Batterien und Elektronikschrott ordnungsgemäß zu entsorgen. Die Wiederverwendung, das Recycling von Materialien und andere Formen des Recyclings von Batterien und Elektronikschrott tragen erheblich zum Umweltschutz bei. Kostenlose Sammelbehälter für Batterien sind in Geschäften, die Batterien verkaufen, bei Versandhändlern und an kommunalen Sammelstellen erhältlich. Für die Entsorgung von Elektronikschrott erkundigen Sie sich bitte bei Ihrer Gemeindeverwaltung nach der geeigneten Sammelstelle. Das beigefügte Symbol weist den Endverbraucher auf die Verpflichtung zur ordnungsgemäßen Entsorgung hin.

**WARNING:** Aus Batterien können Säuren sickern, die Personenschäden verursachen. Ihr Produkt von Petit Artichaut und sich in der Nähe befindliches Eigentum können auch dadurch beschädigt werden. Wenn Flüssigkeit aus der Batterie tritt, waschen Sie gründlich alle betroffenen Hautstellen. Achten Sie darauf, dass die Batteriesäure nicht in die Augen, Ohren, Nase und den Mund gelangt. Waschen Sie sofort alle Kleidungsstücke oder andere Oberflächen, die mit der Batteriesäure in Kontakt kommen. Auslaufende Batterien können "Knall"-Geräusche abgeben.

**ES - ADVERTENCIA: SÓLO PARA USO DE ADULTOS.** Este producto no es un juguete. No permita que los niños jueguen con el contenido. Se requiere la supervisión de un adulto al crear cualquier producto o usar materiales. Mantenga las piezas pequeñas fuera del alcance de los niños mientras realiza el moldeo. Los niños deben lavarse las manos y los pies antes y después de tocar cualquier pintura o utilizar material de moldeo. Si los niños tocan cualquier material de este kit, no permita que se metan las manos en la boca ni que se froten los ojos. No permita que los niños se metan la pintura o el compuesto para moldear en la boca. Este producto supera el Reglamento (CE) 1223/2009 de productos cosméticos. El contenido puede utilizarse en la piel del bebé.

Quite las pilas antiguas y reemplácelas por nuevas. Asegúrese de insertar las pilas correctamente con la supervisión de un adulto y siga siempre las instrucciones. No mezcle las pilas antiguas y las nuevas. No mezcle pilas alcalinas, estándar (carbono-zinc), o pilas recargables. Antes de recargarse, las pilas recargables se deben quitar del producto antes de recargarse. Las pilas no recargables no se deben recargar. Las baterías recargables deben ser cargadas sólo por adultos. Use sólo pilas AAA (1,5 v) o equivalentes. No provoque un cortocircuito en los terminales de las pilas. Quite siempre las pilas gastadas o agotadas del producto. Quite las pilas si el producto se va a guardar durante un amplio periodo de tiempo. Reemplace las pilas con un pequeño destornillador Phillips para quitar el tornillo de la tapa de la pila. Abra la tapa y quite las pilas agotadas. Asegúrese de insertar las nuevas pilas correctamente según los símbolos (+) y (-) que se encuentran en el compartimento de la pila. Vuelva a colocar la tapa y a apretar el pequeño tornillo de Phillips. Póngase en contacto con las autoridades locales para desechar las pilas de manera adecuada.

Las pilas y los residuos electrónicos (e-waste) contienen sustancias químicas y materias primas que deben eliminarse en los puntos de recogida designados para su reciclaje, no con la basura doméstica. Los consumidores están legalmente obligados a deshacerse de las pilas y los residuos electrónicos de forma adecuada. La reutilización, el reciclado de materiales y otras formas de reciclaje de pilas y residuos electrónicos contribuyen significativamente a la protección del medio ambiente. Hay contenedores gratuitos de recogida de pilas en las tiendas que las venden, en los almacenes de venta por correo y en los puntos de recogida municipales. Para deshacerse de los residuos electrónicos, consulte a las autoridades locales sobre el lugar de recogida adecuado. El símbolo incluido notifica al usuario final la obligación de desecharlo correctamente.

**ADVERTENCIA:** la fuga de ácido de las pilas puede provocar daños personales y daños al producto Petit Artichaut y a la propiedad circundante. Si se produce fuga en las pilas, lave minuciosamente la piel afectada y asegúrese de mantener apartado el ácido de los ojos, oídos, nariz y boca. Lave inmediatamente la ropa o cualquier otra superficie que entre en contacto con la fuga del ácido de la pila, lave de inmediato la ropa o cualquier otra superficie que entre en contacto con el ácido de las pilas de la fuga. Las pilas con fugas pueden producir sonidos similares a chasquidos.

**IT - ATTENZIONE: SOLO PER USO ADULTO.** Questo prodotto NON è UN GIOCATTOLO. Non permettere ai bambini di giocare con il contenuto. È richiesta la supervisione di un adulto durante la creazione di qualsiasi prodotto o la manipolazione dei materiali. Tenere le piccole parti lontane dai bambini durante la modellazione. Le mani e i piedi dei bambini devono essere lavati prima e dopo aver toccato qualsiasi vernice o usato materiale per modellare. Se i bambini toccano qualsiasi materiale contenuto in questo kit, non permettere loro di metterli in bocca o di strofinarsi gli occhi. Non permettere ai bambini di mettere in bocca composti per modellazione o materiali per dipingere. Il contenuto può essere usato sulla pelle del bambino.

Rimuovere le batterie utilizzate e sostituirle con quelle nuove. Assicuratevi di inserire correttamente le batterie sotto la supervisione di un adulto e seguire sempre le istruzioni. Non mischiare le batterie vecchie con quelle nuove. Non mischiare quelle alcaline, standard (zinc-carbone) o ricaricabili. Rimuovere le batterie ricaricabili dal prodotto prima di ricaricarle. Le batterie non ricaricabili non devono essere ricaricate. Le batterie ricaricabili sono per essere caricate da solo gli adulti. Utilizzare le batterie di tipo AAA (1,5v) o equivalenti. Non cortocircuitare i terminali della batteria. Rimuovere sempre le batterie vecchie o usurate dal prodotto. Rimuovere le batterie se il prodotto non verrà utilizzato per un lungo periodo di tempo. Sostituire le batterie utilizzando un piccolo cacciavite con testa a croce per rimuovere la vite sullo sportello della batteria. Aprire lo sportello e rimuovere le batterie scariche. Assicurarsi di inserire le batterie nuove correttamente in base ai simboli (+) e (-) ubicati sul vano batteria. Far fare uno scatto allo sportello in posizione e inserire la piccola vite a croce. Contattare le autorità locali per il corretto smaltimento delle batterie.

Le batterie e i rifiuti elettronici (e-waste) contengono sostanze chimiche e materie prime che devono essere smaltite negli appositi punti di raccolta per il riciclaggio e non tra i rifiuti domestici. I consumatori sono tenuti a leggere o smaltire correttamente le batterie e i rifiuti elettronici. Il riutilizzo, il riciclaggio dei materiali e altre forme di riciclaggio delle batterie e dei rifiuti elettronici contribuiscono in modo significativo alla tutela dell'ambiente. Sono disponibili contenitori gratuiti per la raccolta delle batterie nei negozi che vendono batterie, nei magazzini di vendita per corrispondenza e nei punti di raccolta comunali locali. Per lo smaltimento dei rifiuti elettronici, rivolgersi all'autorità locale per conoscere il sito di raccolta idoneo. Il simbolo incluso avvisa l'utente finale dell'obbligo di un corretto smaltimento.

**AVVISO:** la perdita dell'acido della batteria può causare lesioni personali e danni al prodotto Petit Artichaut e agli oggetti circostanti. Se si dovessero verificare perdite, sciacquare accuratamente la pelle interessata, assicurandosi di tenere l'acido lontano da occhi, orecchie, naso e bocca. Sciacquare immediatamente gli abiti o le altre superfici che entrano in contatto con l'acido della batteria fuoriuscito. Le batterie che perdono potrebbero emettere suoni "irregolari."

**PL - OSTRZEŻENIE: TYLKO DLA DOROSŁYCH.** Ten produkt NIE JEST ZABAWKĄ. Nie pozwól dzieciom bawić się zawartością. Podczas tworzenia jakiegokolwiek produktu lub manipulowania materiałami wymagany jest nadzór osoby dorosłej. Podczas wykonywania odlewów trzymaj małe części z dala od dzieci. Ręce i stopy dziecka należy umyć przed dotknięciem jakiegokolwiek farby lub przed użyciem materiału do odlewów oraz po takim kontakcie. Jeśli dziecko dotknie jakiegokolwiek materiału z tego zestawu, nie pozwól mu wkładać rąk do ust ani pocierać oczu. Nie pozwól dzieciom wkładać do ust mieszanki do odlewów ani materiałów malarskich. Zawartość jest zgodna z wymogami rozporządzenia (WE) nr 1223/2009 w sprawie produktów kosmetycznych. Zawartość może być stosowana na skórze dziecka.

Należy usunąć stare baterie i włożyć nowe. Prosimy upewnić się, że baterie są wkładane prawidłowo, pod nadzorem osoby dorosłej, i zawsze przestrzegać instrukcji. Nie należy mieszać starych baterii z nowymi. Nie należy również mieszać baterii alkalicznych ze standardowymi (węglowo-cynkowymi) lub bateriami akumulatorowymi. Baterie akumulatorowe należy wyjmować z produktu przed ponownym naładowaniem. Nie należy wkładać do ładowarki baterii do tego nie przeznaczonych. Akumulatory ładowane są wyłącznie przez osoby dorosłe. Należy zostawić wyłącznik z baterii AAA (1,5V) lub analogicznych. Nie wolno zwierać końcówek zaciskowych. Należy zawsze wyjmować z produktu baterie słabe lub wyczerpane. Należy wyjąć baterie, jeżeli produkt przez dłuższy czas nie będzie używany. Przed włożeniem baterii należy śrubokrętem Phillips odkręcić śrubę blokującą pokrywę pojemnika na baterie. Następnie należy otworzyć pokrywę i usunąć wyczerpane baterie. Prosimy dopilnować prawidłowego włożenia baterii, zgodnie z symbolami (+) i (-) zaznaczonymi na ściance pojemnika. Następnie należy zatrzaskować pokrywę i odkręcić śrubę mocującą. Prosimy skontaktować się z lokalnymi władzami w sprawie procedur postępowania ze zużytymi bateriami.

Baterie i odpady elektroniczne (e-odpady) zawierają chemikalia i substancje, które należy utylizować w wyznaczonych punktach zbiórki surowców wtórnych, a nie razem z odpadami domowymi. Konsumentom są prawnie zobowiązani do prawidłowego usuwania baterii i odpadów elektronicznych. Ponownie wykorzystanie, recykling materiałów i inne formy recyklingu baterii i odpadów elektronicznych znacząco przyczyniają się do ochrony środowiska. Bezpłatne pojemniki do zbiórki baterii są dostępne w sklepach sprzedających baterie, w hurtowniach wysyłkowych oraz w lokalnych gminnych punktach zbiórki. W celu użycia e-odpadów należy skontaktować się z lokalnymi władzami w sprawie odpowiedniego miejsca zbiórki. Dołączony symbol powiadamia użytkownika końcowego o obowiązku właściwego usuwania.

**OSTRZEŻENIE:** Wyciek kwasu z baterii może spowodować obrażenia ciała oraz uszkodzenie produktu Petit Artichaut i rzeczy znajdujących się w pobliżu. Jeżeli dojdzie do wycieku, należy dokładnie przemyć skórę i zadość o to, aby kwas nie dostał się do oczu, uszu, nosa i ust. Należy niezwłocznie wyjąć wszelkie materiały lub inne powierzchnie, które weszły w kontakt z kwasem. Przeciekające baterie mogą wydawać "strzelające" dźwięki. Ramka będzie świecić przez 6 godzin, a następnie wyłączy się automatycznie, aby oszczędzać baterie.

